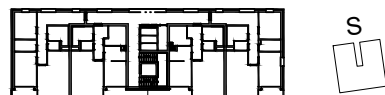
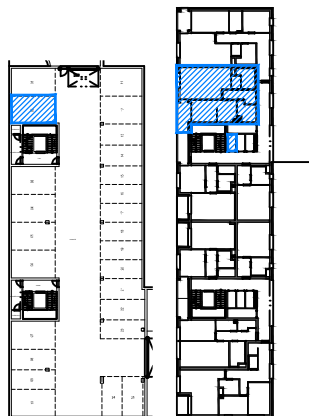
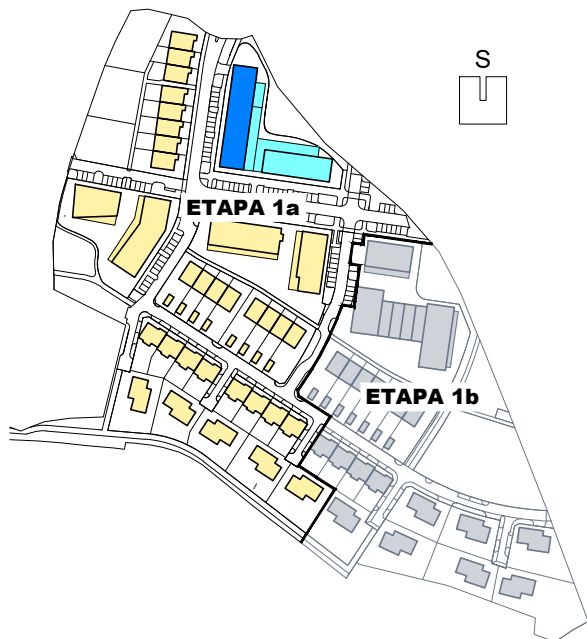


ÚJEZD-JIH

obytná lokalita Plzeň



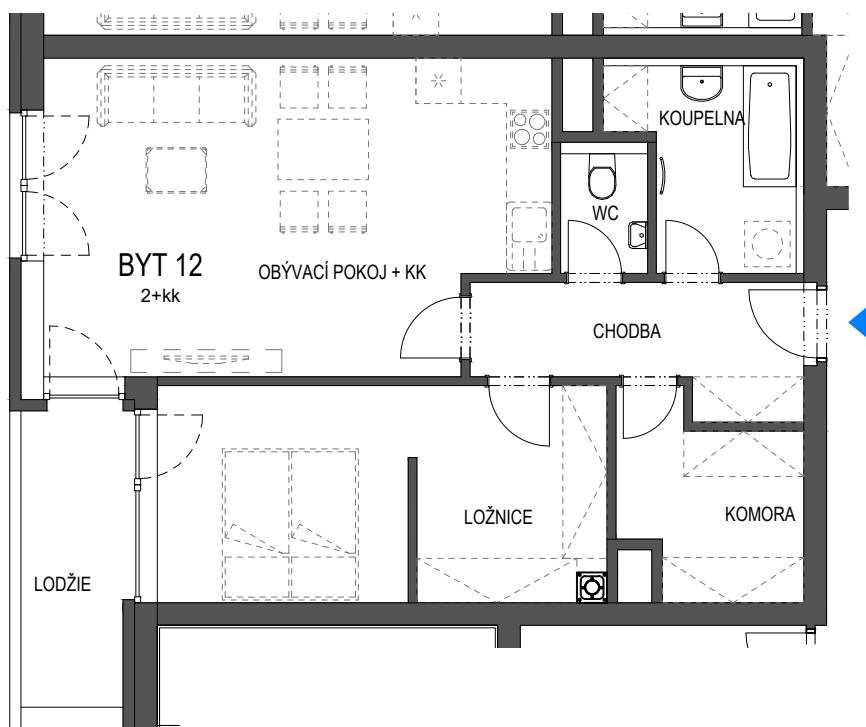
BYTOVÝ DŮM BD1 BYT 2+kk BYT 12

PODLAŽÍ 2.N.P.

CHODBA	7,0 m ²
KOMORA	5,7 m ²
LOŽNICE	16,9 m ²
OBÝVACÍ POKOJ+KK	27,1 m ²
WC	1,8 m ²
KOUPELNA	5,7 m ²

CELKEM MÍSTNOSTI	64,2 m ²
CELKEM KONSTRUKCE	3,7 m ²
CELKOVÁ PLOCHA BYTU	67,9 m ²

LODŽIE	5,5 m ²
SKLEPNÍ KÓJE 2	2,4 m ²
GARÁŽOVÉ STÁNÍ	č.2



LEGENDA

————— STANDARDNÍ SOUČÁSTÍ DODÁVKY

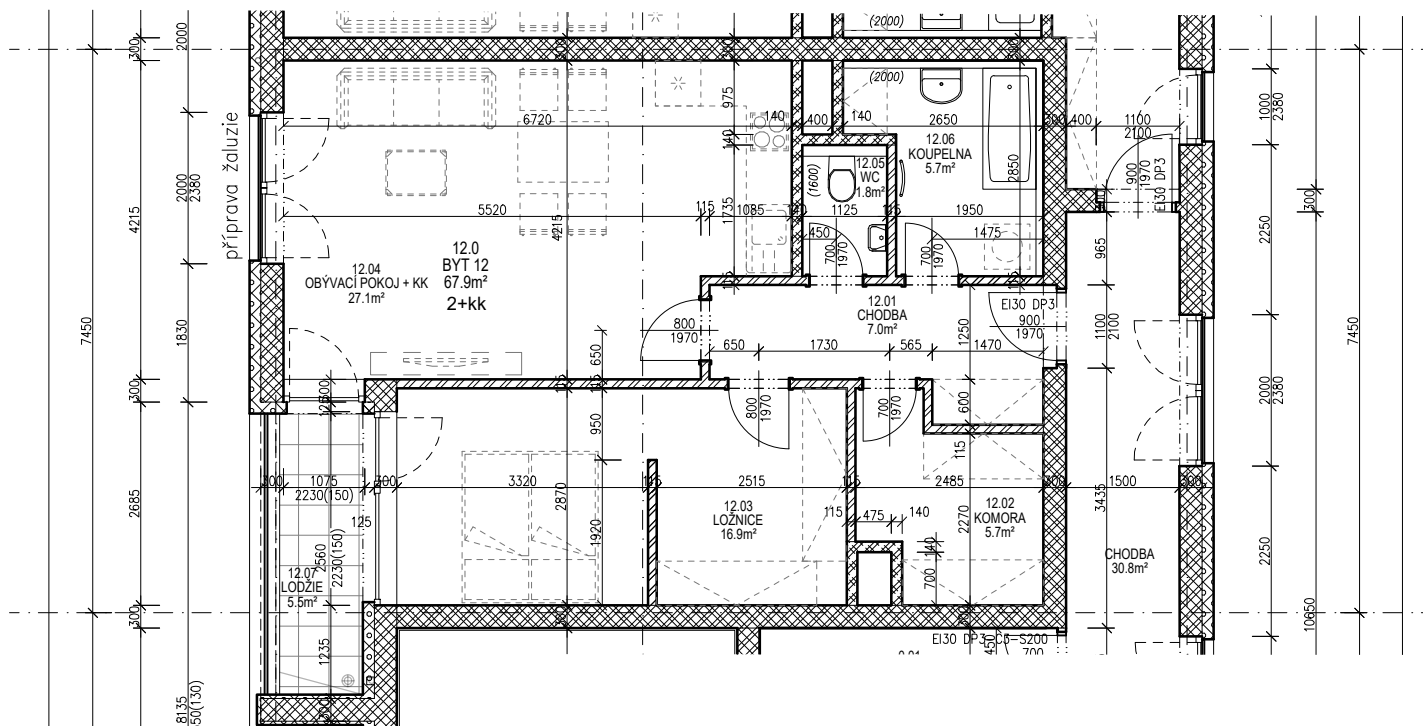
----- NENÍ SOUČÁSTÍ DODÁVKY
(PŘÍP. NADSTANDARD)

PLOCHA BYTU VYCHÁZÍ Z BUDOUCÍHO PROHLÁŠENÍ VLASTNÍKA A JEHO VKLADU DO KATASTRU NEMOVITOSTÍ. TVOŘÍ JI SOUČET PODLAHOVÝCH PLOCH MÍSTNOSTÍ BYTU, PLOCH VNITŘNÍCH NOSNÝCH KONSTRUKCÍ, PLOCH POD NENOSNÝMI SVISLÝMI KONSTRUKCEMI BYTU, PLOCHY INSTALAČNÍCH ŠACHET, KOMÍNŮ. DO PODLAHOVÉ PLOCHY SE NEZAPOČÍTÁVÁ PLOCHA BALKÓNŮ A TERAS.

VEŠKERÉ INFORMACE A ÚDAJE UVEDENÉ NA TÉTO STRÁNKĚ JSOU POUZE INFORMATIVNÍ POVAHY.

informace: www.ujezd-jih.cz
tel: 371 656 916, email: ujezd-jih@ikoplzen.cz





Tabulka místností BYT 12					
12.01	CHODBA	7,0	KERAMICKÁ DLAŽBA	OMÍTKA	SDK PODHLED
12.02	KOMORA	5,7	KERAMICKÁ DLAŽBA	OMÍTKA	SDK PODHLED
12.03	LOŽNICE	16,9	LAMINÁTOVÁ PODLAHA	OMÍTKA	SDK PODHLED
12.04	OBÝVACÍ POKOJ + KK	27,1	LAMINÁTOVÁ PODLAHA	OMÍTKA	SDK PODHLED
12.05	WC	1,8	KERAMICKÁ DLAŽBA	KERAMICKÝ OBKLAD 1,6m	SDK PODHLED - I
12.06	KOUPELNA	5,7	KERAMICKÁ DLAŽBA	KERAMICKÝ OBKLAD 2m	SDK PODHLED - I
	CELKEM MÍSTNOSTI	64,2			
	PLOCHA KONSTRUKCÍ	3,7			
	CELKOVÁ PLOCHA BYTU	67,9			
12.07	LODŽIE	5,5	BETONOVÁ DLAŽBA		
	SKLEPNÍ KÓJE 2	2,4			