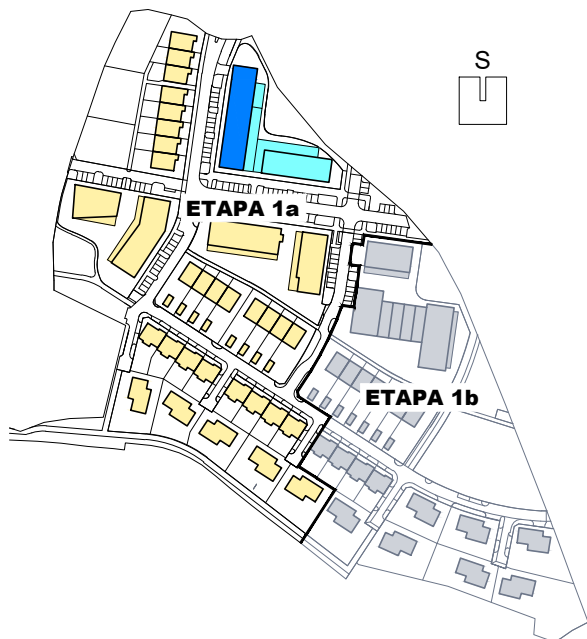


# ÚJEZD-JIH

obytná lokalita Plzeň



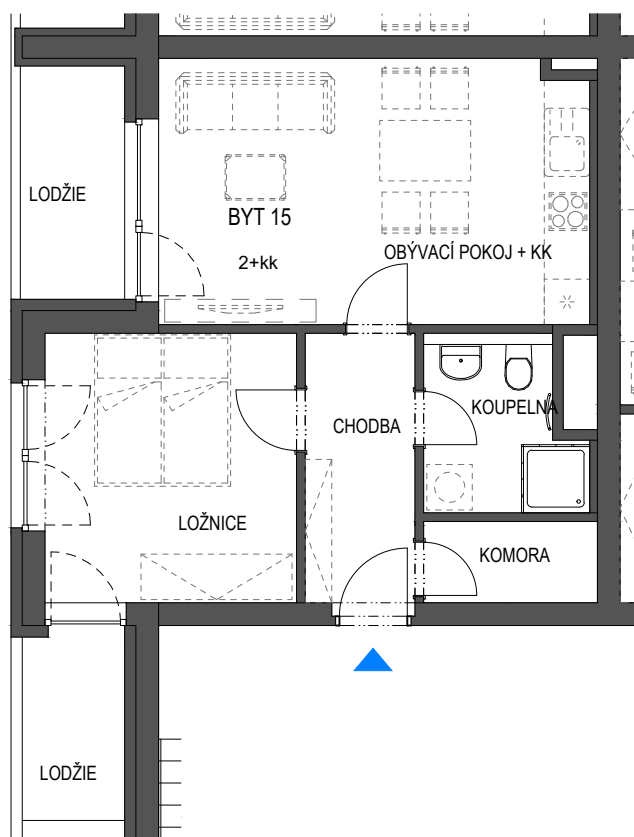
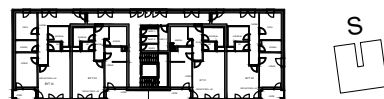
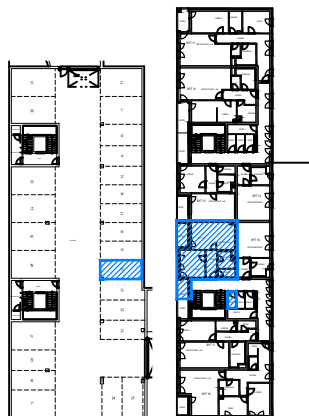
## BYTOVÝ DŮM BD1 BYT 2+kk BYT 15

PODLAŽÍ 2.N.P.

CHODBA	5,7 m <sup>2</sup>
KOMORA	2,5 m <sup>2</sup>
KOUPELNA	4,4 m <sup>2</sup>
OBÝVACÍ POKOJ+KK	19,9 m <sup>2</sup>
LOŽNICE	12,3 m <sup>2</sup>

CELKEM MÍSTNOSTI	44,8 m <sup>2</sup>
CELKEM KONSTRUKCE	2,3 m <sup>2</sup>
CELKOVÁ PLOCHA BYTU	47,1 m <sup>2</sup>

LODŽIE	4,7 m <sup>2</sup>
LODŽIE	3,4 m <sup>2</sup>
SKLEPNÍ KÓJE 5	2,4 m <sup>2</sup>
GARÁŽOVÉ STÁNÍ	č.20



### LEGENDA

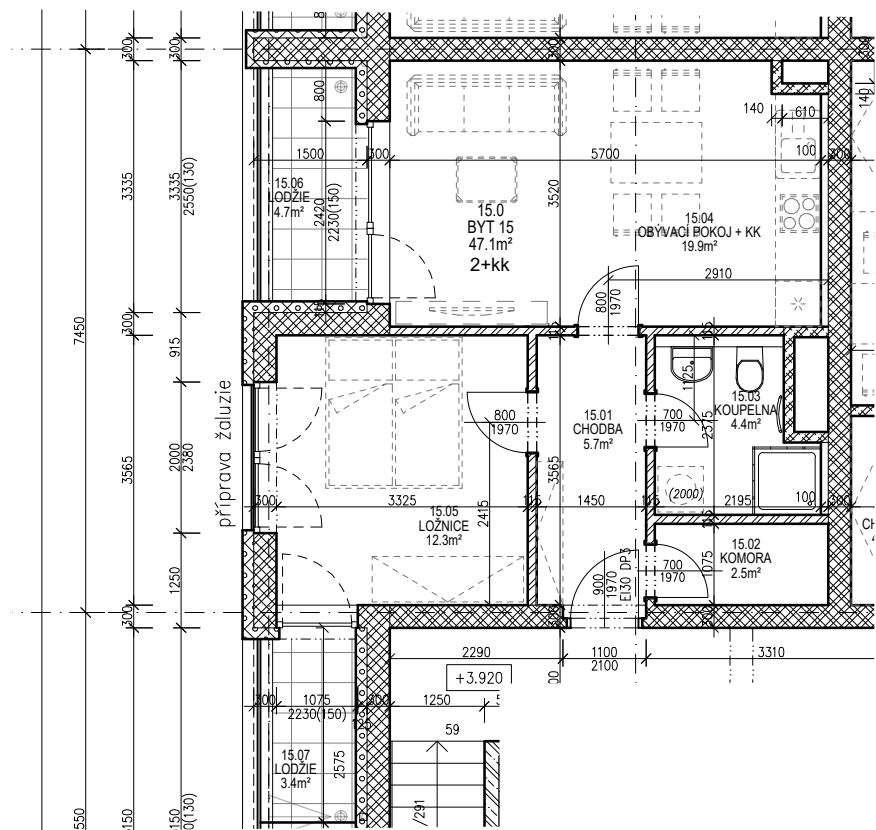
- STANDARDNÍ SOUČÁSTÍ DODÁVKY
- - - - - NENÍ SOUČÁSTÍ DODÁVKY (PŘÍP. NADSTANDARD)

PLOCHA BYTU VYCHÁZÍ Z BUDOUCÍHO PROHLÁŠENÍ VLASTNÍKA A JEHO VKLADU DO KATASTRU NEMOVITOSTÍ. TVOŘÍ JI SOUČET PODLAHOVÝCH PLOCH MÍSTNOSTÍ BYTU, PLOCH VNITŘNÍCH NOSNÝCH KONSTRUKCÍ, PLOCH POD NENOSNÝMI SVISLÝMI KONSTRUKCEMI BYTU, PLOCHY INSTALAČNÍCH ŠACHET, KOMÍNŮ. DO PODLAHOVÉ PLOCHY SE NEZAPOČÍTÁVÁ PLOCHA BALKÓNŮ A TERAS.

VEŠKERÉ INFORMACE A ÚDAJE UVEDENÉ NA TÉTO STRÁNCE JSOU POUZE INFORMATIVNÍ POVAHY.

informace: [www.ujezd-jih.cz](http://www.ujezd-jih.cz)  
tel: 371 656 916, email: [ujezd-jih@ikoplzen.cz](mailto:ujezd-jih@ikoplzen.cz)





Tabulka místností BYT 15					
15.01	CHODBA	5,7	KERAMICKÁ DLAŽBA	OMÍTKA	SDK PODHLED
15.02	KOMORA	2,5	KERAMICKÁ DLAŽBA	OMÍTKA	SDK PODHLED
15.03	KOUPELNA	4,4	KERAMICKÁ DLAŽBA	KERAMICKÝ OBKLAD 2m	SDK PODHLED – I
15.04	OBÝVACÍ POKOJ + KK	19,9	LAMINÁTOVÁ PODLAHA	OMÍTKA	SDK PODHLED
15.05	LOŽNICE	12,3	LAMINÁTOVÁ PODLAHA	OMÍTKA	SDK PODHLED
	CELKEM MÍSTNOSTI	44,8			
	PLOCHA KONSTRUKCÍ	2,3			
	CELKOVÁ PLOCHA BYTU	47,1			
15.06	LODŽIE	4,7	BETONOVÁ DLAŽBA		
15.07	LODŽIE	3,4	BETONOVÁ DLAŽBA		
	SKLEPNÍ KÓJE 5	2,4			