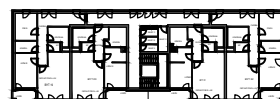
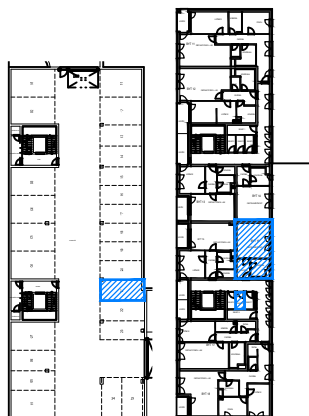
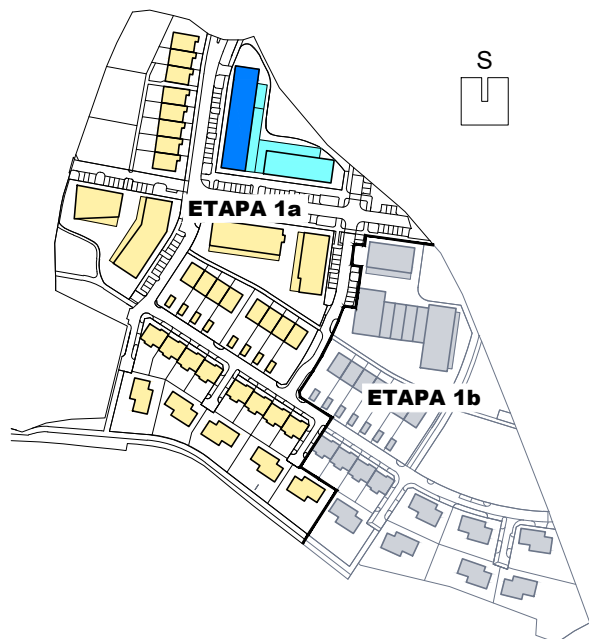


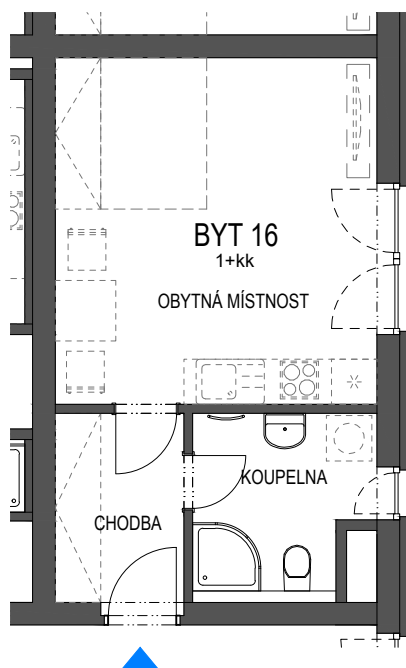
# ÚJEZD-JIH

obytná lokalita Plzeň



## BYTOVÝ DŮM BD1 BYT 1+kk BYT 16

PODLAŽÍ	2.N.P.
CHODBA	4,6 m <sup>2</sup>
OBYTNÁ MÍSTNOST	19,9 m <sup>2</sup>
KOUPELNA	5,4 m <sup>2</sup>
CELKEM MÍSTNOSTI	29,9 m <sup>2</sup>
CELKEM KONSTRUKCE	0,7 m <sup>2</sup>
CELKOVÁ PLOCHA BYTU	30,6 m <sup>2</sup>
SKLEPNÍ KÓJE 6	2,4 m <sup>2</sup>
GARÁŽOVÉ STÁNÍ	č.21



### LEGENDA

———— STANDARDNÍ SOUČASTÍ DODÁVKY

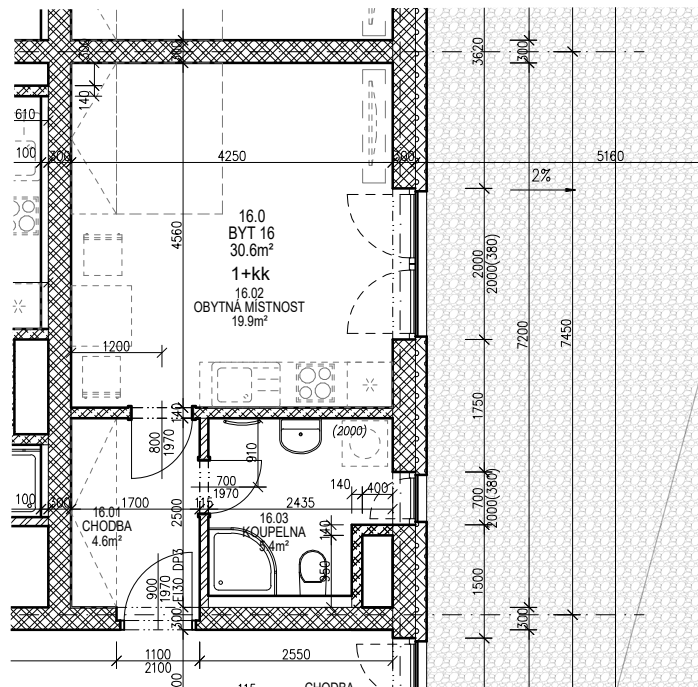
----- NENÍ SOUČASTÍ DODÁVKY  
(PŘÍP. NADSTANDARD)

PLOCHA BYTU VYCHÁZÍ Z BUDOUCÍHO PROHLÁŠENÍ VLASTNÍKA A JEHO VKLADU DO KATASTRU NEMOVITOSTÍ. TVOŘÍ JI SOUČET PODLAHOVÝCH PLOCH MÍSTNOSTÍ BYTU, PLOCH VNITŘNÍCH NOSNÝCH KONSTRUKCÍ, PLOCH POD NENOSNÝMI SVISLÝMI KONSTRUKCEMI BYTU, PLOCHY INSTALAČNÍCH ŠACHET, KOMÍNŮ. DO PODLAHOVÉ PLOCHY SE NEZAPOČÍTÁVÁ PLOCHA BALKÓNŮ A TERAS.

VEŠKERÉ INFORMACE A ÚDAJE UVEDENÉ NA TÉTO STRÁNKĚ JSOU POUZE INFORMATIVNÍ POVAHY.

informace: [www.ujezd-jih.cz](http://www.ujezd-jih.cz)  
tel: 371 656 916, email: [ujezd-jih@ikoplzen.cz](mailto:ujezd-jih@ikoplzen.cz)





Tabulka místností BYT 16					
16.01	CHODBA	4,6	KERAMICKÁ DLAŽBA	OMÍTKA	SDK PODHLED
16.02	OBYTNÁ MÍSTNOST	19,9	LAMINÁTOVÁ PODLAHA	OMÍTKA	SDK PODHLED
16.03	KOUPELNA	5,4	KERAMICKÁ DLAŽBA	KERAMICKÝ OBKLAD 2m	SDK PODHLED - I
	CELKEM MÍSTNOSTI	29,9			
	PLOCHA KONSTRUKCÍ	0,7			
	CELKOVÁ PLOCHA BYTU	30,6			
	SKLEPNÍ KÓJE 6	2,4			