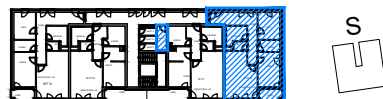
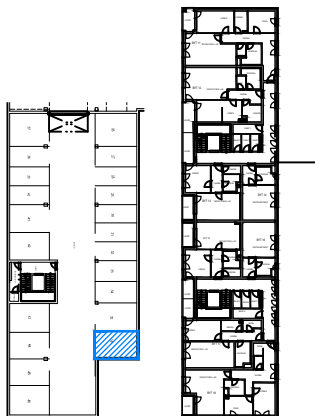


ÚJEZD-JIH

obytná lokalita Plzeň



BYTOVÝ DŮM BD1 BYT 3+kk

BYT 22

PODLAŽÍ 2.N.P.

CHODBA	18,0 m ²
POKOJ	10,4 m ²
KOMORA	4,1 m ²
LOŽNICE	13,1 m ²
OBÝVACÍ POKOJ+KK	24,1 m ²
WC	1,8 m ²
KOUPELNA	5,9 m ²

CELKEM MÍSTNOSTI	77,4 m ²
CELKEM KONSTRUKCE	2,8 m ²
CELKOVÁ PLOCHA BYTU	80,2 m ²

LODŽIE	4,0 m ²
SKLEPNÍ KÓJE 12	3,9 m ²
GARÁŽOVÉ STÁNÍ	č.36

LEGENDA

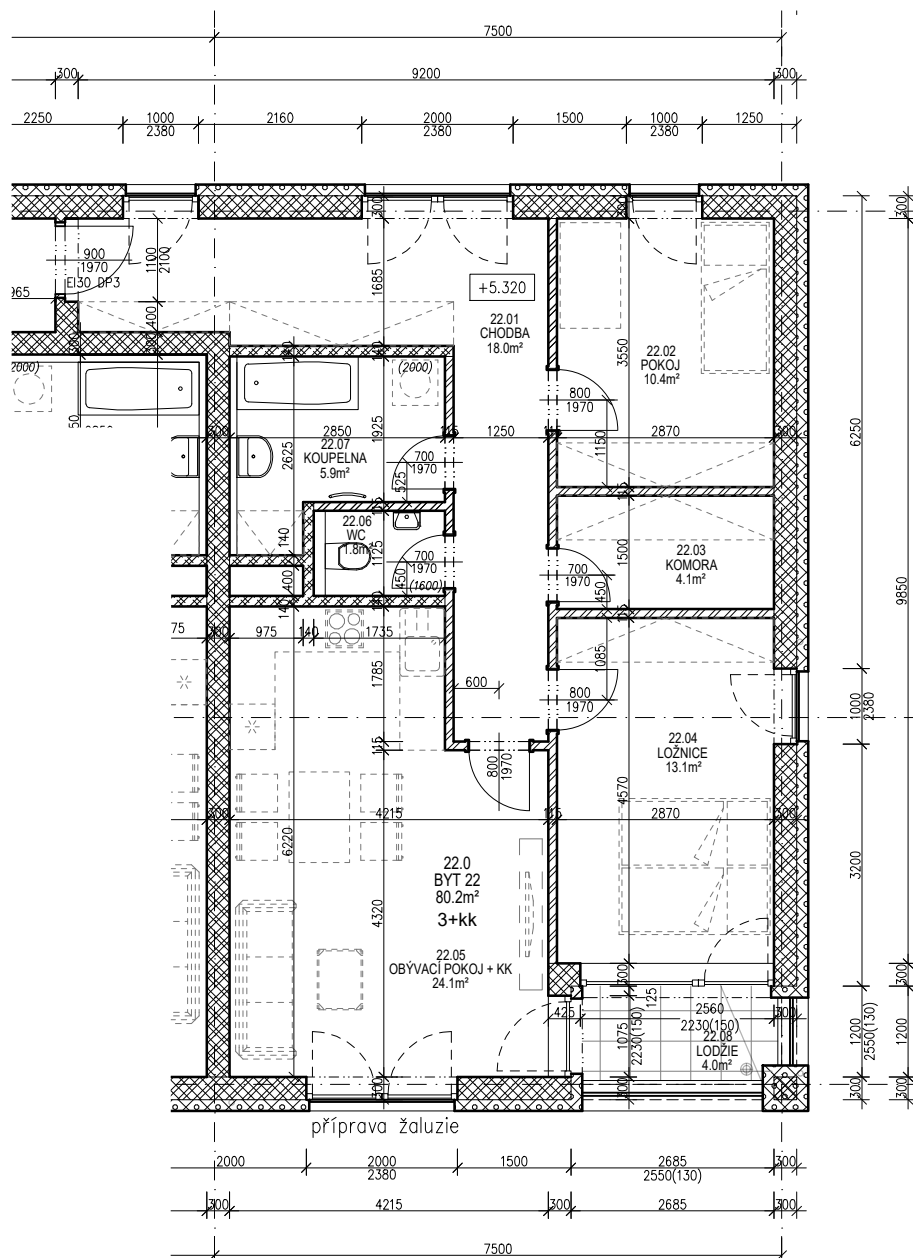
- STANDARDNÍ SOUČASTÍ DODÁVKY
- - - - - NENÍ SOUČASTÍ DODÁVKY (PŘÍP. NADSTANDARD)

PLOCHA BYTU VYCHÁZÍ Z BUDOUCÍHO PROHLÁŠENÍ VLASTNÍKA A JEHO VKLADU DO KATASTRU NEMOVITOSTÍ. TVOŘÍ JI SOUČET PODLAHOVÝCH PLOCH MÍSTNOSTÍ BYTU, PLOCH VNITŘNÍCH NOSNÝCH KONSTRUKCÍ, PLOCH POD NENOSNÝMI SVISLÝMI KONSTRUKCEMI BYTU, PLOCHY INSTALAČNÍCH ŠACHET, KOMÍNŮ. DO PODLAHOVÉ PLOCHY SE NEZAPOČÍTÁVA PLOCHA BALKÓNŮ A TERAS.

VEŠKERÉ INFORMACE A ÚDAJE UVEDENÉ NA TÉTO STRÁNCE JSOU POUZE INFORMATIVNÍ POVAHY.

informace: www.ujezd-jih.cz
tel: 371 656 916, email: ujezd-jih@ikoplzen.cz





Tabulka místností BYT 22					
22.01	CHODBA	18,0	KERAMICKÁ DLAŽBA	OMÍTKA	SDK PODHLED
22.02	POKOJ	10,4	LAMINÁTOVÁ PODLAHA	OMÍTKA	SDK PODHLED
22.03	KOMORA	4,1	KERAMICKÁ DLAŽBA	OMÍTKA	SDK PODHLED
22.04	LOŽNICE	13,1	LAMINÁTOVÁ PODLAHA	OMÍTKA	SDK PODHLED
22.05	OBÝVACÍ POKOJ + KK	24,1	LAMINÁTOVÁ PODLAHA	OMÍTKA	SDK PODHLED
22.06	WC	1,8	KERAMICKÁ DLAŽBA	KERAMICKÝ OBKLAD 1,6m	SDK PODHLED - I
22.07	KOUPELNA	5,9	KERAMICKÁ DLAŽBA	KERAMICKÝ OBKLAD 2m	SDK PODHLED - I
	CELKEM MÍSTNOSTI	77,4			
	PLOCHA KONSTRUKCÍ	2,8			
	CELKOVÁ PLOCHA BYTU	80,2			
22.08	LODŽIE	4,0	BETONOVÁ DLAŽBA		
	SKLEPNÍ KÓJE 12	3,9			