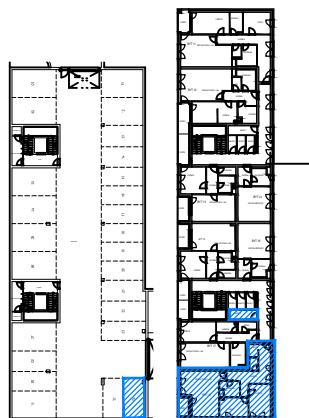
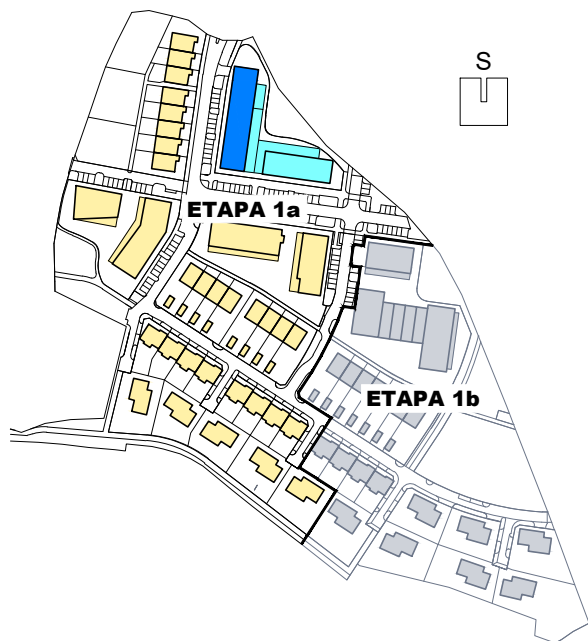


# ÚJEZD-JIH

obytná lokalita Plzeň



## BYTOVÝ DŮM BD1 BYT 3+kk

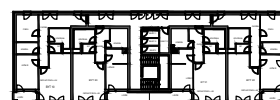
BYT 30

PODLAŽÍ 3.N.P.

CHODBA	16,9 m <sup>2</sup>
ŠATNA	2,0 m <sup>2</sup>
LOŽNICE	12,5 m <sup>2</sup>
POKOJ	9,4 m <sup>2</sup>
KOUPELNA	4,8 m <sup>2</sup>
WC	1,7 m <sup>2</sup>
OBÝVACÍ POKOJ+KK	27,4 m <sup>2</sup>

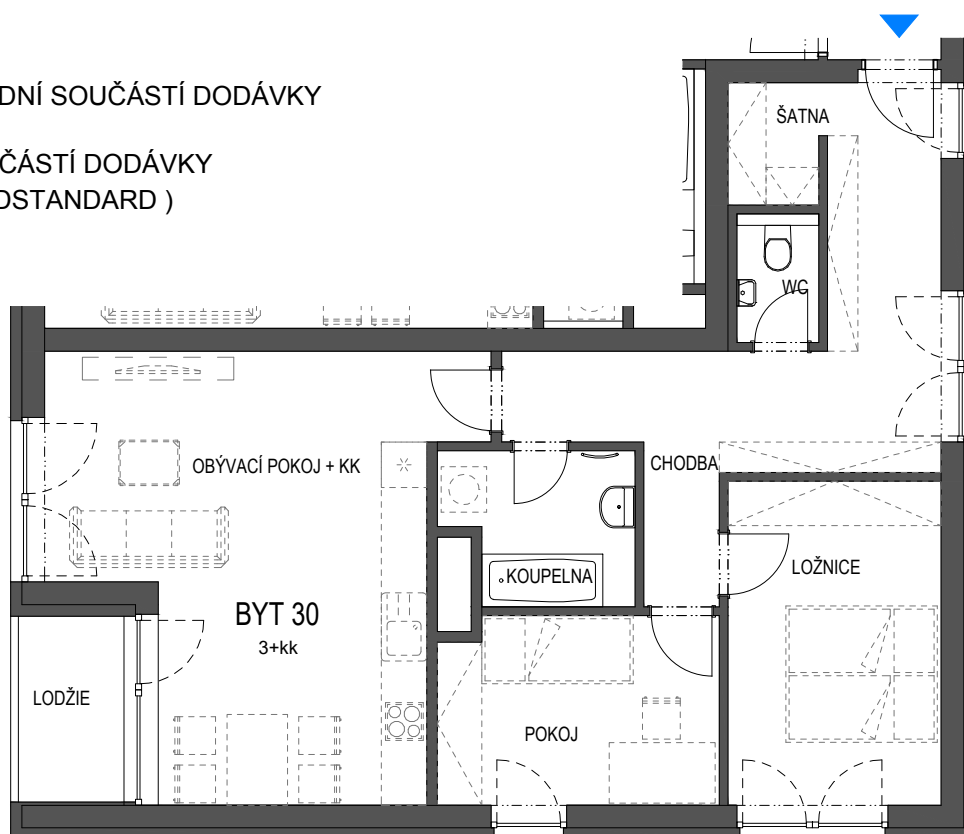
CELKEM MÍSTNOSTI	74,7 m <sup>2</sup>
CELKEM KONSTRUKCE	2,0 m <sup>2</sup>
CELKOVÁ PLOCHA BYTU	76,7 m <sup>2</sup>

LODŽIE	3,4 m <sup>2</sup>
SKLEPNÍ KÓJE 20	4,5 m <sup>2</sup>
GARÁŽOVÉ STÁNÍ	č.25



### LEGENDA

- STANDARDNÍ SOUČASTÍ DODÁVKY
- - - - - NENÍ SOUČASTÍ DODÁVKY (PŘÍP. NADSTANDARD)

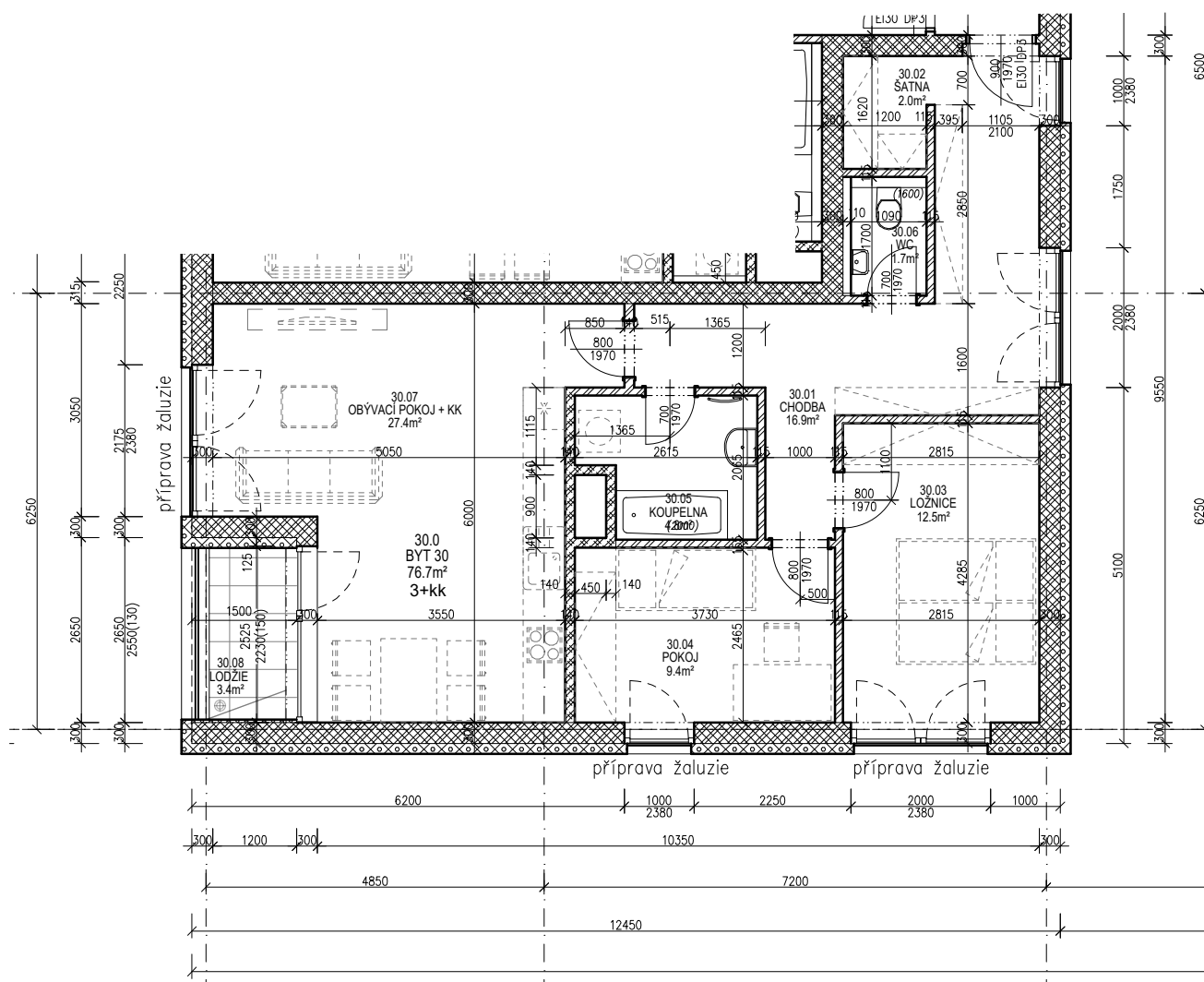


PLOCHA BYTU VYCHÁZÍ Z BUDOUCÍHO PROHLÁŠENÍ VLASTNÍKA A JEHO VKLADU DO KATASTRU NEMOVITOSTÍ. TVOŘÍ JI SOUČET PODLAHOVÝCH PLOCH MÍSTNOSTÍ BYTU, PLOCH VNITŘNÍCH NOSNÝCH KONSTRUKCÍ, PLOCH POD NENOSNÝMI SVISLÝMI KONSTRUKCEMI BYTU, PLOCHY INSTALAČNÍCH ŠACHET, KOMÍNŮ. DO PODLAHOVÉ PLOCHY SE NEZAPOČÍTÁVÁ PLOCHA BALKÓNŮ A TERAS.

VEŠKERÉ INFORMACE A ÚDAJE UVEDENÉ NA TÉTO STRÁNKĚ JSOU POUZE INFORMATIVNÍ POVAHY.

informace: [www.ujezd-jih.cz](http://www.ujezd-jih.cz)  
tel: 371 656 916, email: [ujezd-jih@ikoplzen.cz](mailto:ujezd-jih@ikoplzen.cz)





Tabulka místností BYT 30

30.01	CHODBA	16,9	KERAMICKÁ DLAŽBA	OMÍTKA	SDK PODHLED
30.02	ŠATNA	2,0	KERAMICKÁ DLAŽBA	OMÍTKA	SDK PODHLED
30.03	LOŽNICE	12,5	LAMINÁTOVÁ PODLAHA	OMÍTKA	SDK PODHLED
30.04	POKŮJ	9,4	LAMINÁTOVÁ PODLAHA	OMÍTKA	SDK PODHLED
30.05	KOUPELNA	4,8	KERAMICKÁ DLAŽBA	KERAMICKÝ OBKLAD 2m	SDK PODHLED - I
30.06	WC	1,7	KERAMICKÁ DLAŽBA	KERAMICKÝ OBKLAD 1,6m	SDK PODHLED - I
30.07	OBÝVACÍ POKOJ + KK	27,4	LAMINÁTOVÁ PODLAHA	OMÍTKA	SDK PODHLED
	CELKEM MÍSTNOSTI	74,7			
	PLOCHA KONSTRUKCÍ	2,0			
	CELKOVÁ PLOCHA BYTU	76,7			
30.08	LODŽIE	3,4	BETONOVÁ DLAŽBA		
	SKLEPNÍ KÓJE 20	4,5			