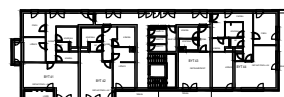
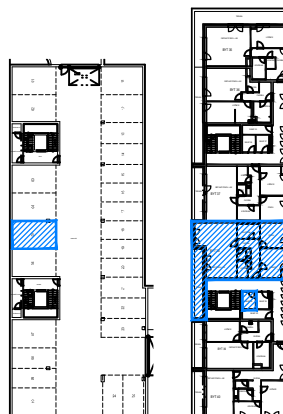
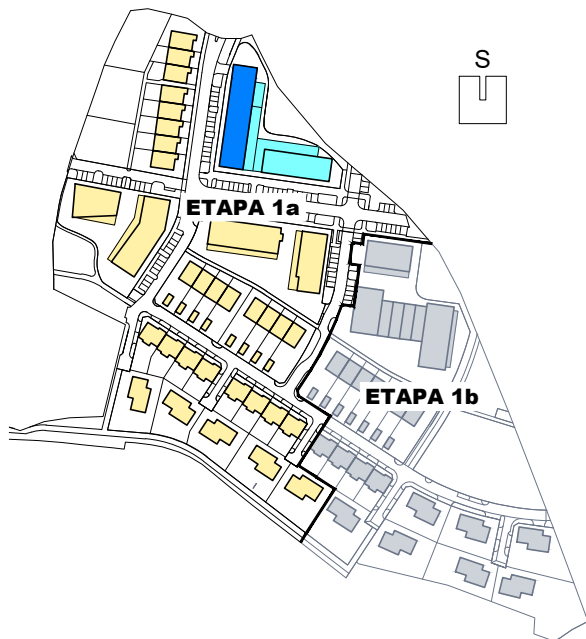


# ÚJEZD-JIH

obytná lokalita Plzeň



## BYTOVÝ DŮM BD1 BYT 3+kk BYT 38

PODLAŽÍ 4.N.P.

CHODBA	8,9 m <sup>2</sup>
KOMORA	3,2 m <sup>2</sup>
WC	1,5 m <sup>2</sup>
LOŽNICE	12,0 m <sup>2</sup>
POKOJ	10,7 m <sup>2</sup>
KOUPELNA	5,4 m <sup>2</sup>
OBÝVACÍ POKOJ+KK	33,3 m <sup>2</sup>

CELKEM MÍSTNOSTI	75,0 m <sup>2</sup>
CELKEM KONSTRUKCE	4,0 m <sup>2</sup>
CELKOVÁ PLOCHA BYTU	79,0 m <sup>2</sup>

TERASA	10,4 m <sup>2</sup>
SKLEPNÍ KÓJE 28	3,7 m <sup>2</sup>
GARÁŽOVÉ STÁNÍ	č.05



### LEGENDA

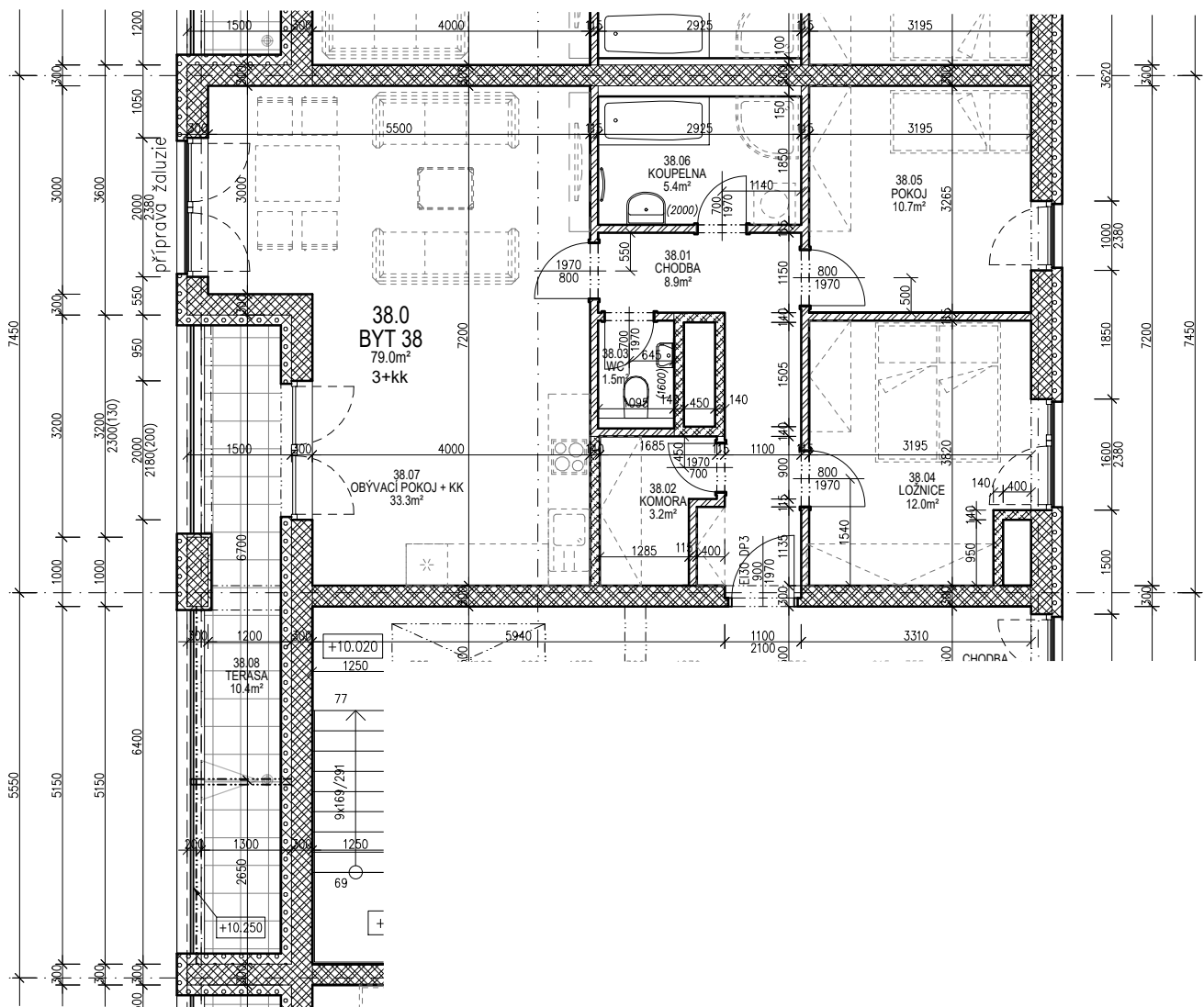
- STANDARDNÍ SOUČÁSTÍ DODÁVKY
- - - - - NENÍ SOUČÁSTÍ DODÁVKY (PŘÍP. NADSTANDARD)

PLOCHA BYTU VYCHÁZÍ Z BUDOUCÍHO PROHLÁŠENÍ VLASTNÍKA A JEHO VKLADU DO KATASTRU NEMOVITOSTÍ. TVOŘÍ JI SOUČET PODLAHOVÝCH PLOCH MÍSTNOSTÍ BYTU, PLOCH VNITŘNÍCH NOSNÝCH KONSTRUKCÍ, PLOCH POD NENOSNÝMI SVISLÝMI KONSTRUKCEMI BYTU, PLOCHY INSTALAČNÍCH ŠACHET, KOMÍNŮ. DO PODLAHOVÉ PLOCHY SE NEZAPOČÍTÁVÁ PLOCHA BALKÓNŮ A TERAS.

VEŠKERÉ INFORMACE A ÚDAJE UVEDENÉ NA TÉTO STRÁNKĚ JSOU POUZE INFORMATIVNÍ POVAHY.

informace: [www.ujezd-jih.cz](http://www.ujezd-jih.cz)  
tel: 371 656 916, email: [ujezd-jih@ikoplzen.cz](mailto:ujezd-jih@ikoplzen.cz)





Tabulka místností BYT 38					
38.01	CHODBA	8,9	KERAMICKÁ DLAŽBA	OMÍTKA	SDK PODHLED
38.02	KOMORA	3,2	KERAMICKÁ DLAŽBA	OMÍTKA	SDK PODHLED
38.03	WC	1,5	KERAMICKÁ DLAŽBA	KERAMICKÝ OBKLAD 1,6m	SDK PODHLED - I
38.04	LOŽNICE	12,0	LAMINÁTOVÁ PODLAHA	OMÍTKA	SDK PODHLED
38.05	POKOJ	10,7	LAMINÁTOVÁ PODLAHA	OMÍTKA	SDK PODHLED
38.06	KOUPELNA	5,4	KERAMICKÁ DLAŽBA	KERAMICKÝ OBKLAD 2m	SDK PODHLED - I
38.07	OBÝVACÍ POKOJ + KK	33,3	LAMINÁTOVÁ PODLAHA	OMÍTKA	SDK PODHLED
	CELKEM MÍSTNOSTI	75,0			
	PLOCHA KONSTRUKCÍ	4,0			
	CELKOVÁ PLOCHA BYTU	79,0			
38.08	TERASA	10,4	BETONOVÁ DLAŽBA		
	SKLEPNÍ KÓJE 28	3,7			