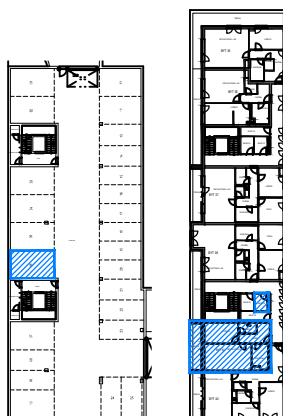


# ÚJEZD-JIH

obytná lokalita Plzeň



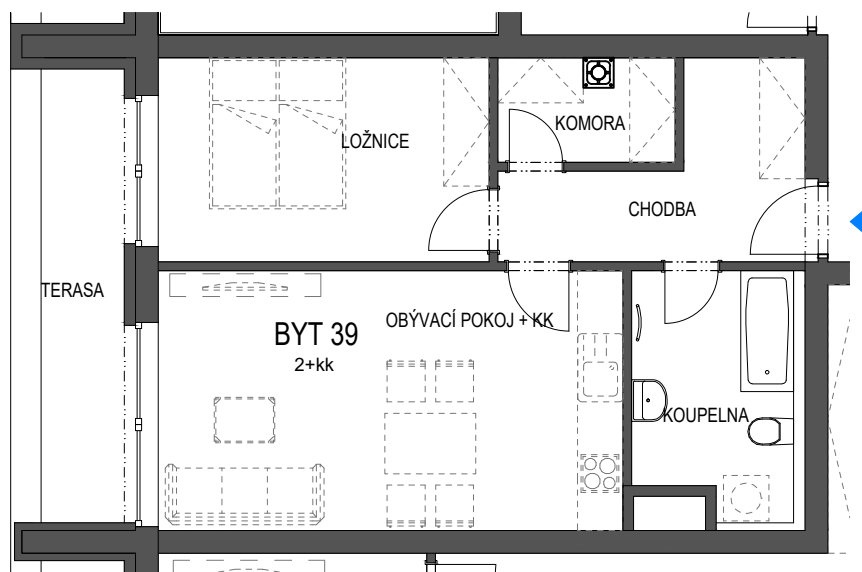
## BYTOVÝ DŮM BD1 BYT 2+kk BYT 39

PODLAŽÍ 4.N.P.

CHODBA	7,8 m <sup>2</sup>
KOMORA	3,1 m <sup>2</sup>
LOŽNICE	12,0 m <sup>2</sup>
OBÝVACÍ POKOJ+KK	21,1 m <sup>2</sup>
KOUPELNA	6,6 m <sup>2</sup>

CELKEM MÍSTNOSTI	50,6 m <sup>2</sup>
CELKEM KONSTRUKCE	2,8 m <sup>2</sup>
CELKOVÁ PLOCHA BYTU	53,4 m <sup>2</sup>

TERASA	7,3 m <sup>2</sup>
SKLEPNÍ KÓJE 29	3,7 m <sup>2</sup>
GARÁŽOVÉ STÁNÍ	č.06



### LEGENDA

———— STANDARDNÍ SOUČÁSTÍ DODÁVKY

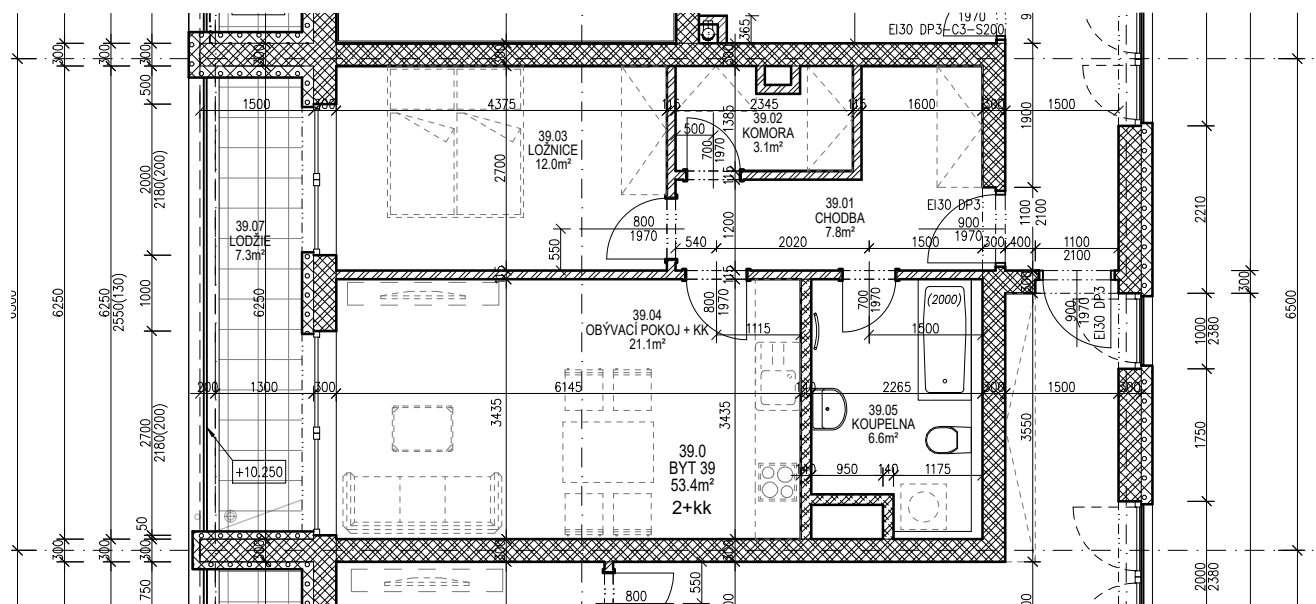
----- NENÍ SOUČÁSTÍ DODÁVKY  
(PŘÍP. NADSTANDARD)

PLOCHA BYTU VYCHÁZÍ Z BUDOUCÍHO PROHLÁŠENÍ VLASTNÍKA A JEHO VKLADU DO KATASTRU NEMOVITOSTÍ. TVOŘÍ JI SOUČET PODLAHOVÝCH PLOCH MÍSTNOSTÍ BYTU, PLOCH VNITŘNÍCH NOSNÝCH KONSTRUKCÍ, PLOCH POD NENOSNÝMI SVISLÝMI KONSTRUKCEMI BYTU, PLOCHY INSTALAČNÍCH ŠACHET, KOMÍNŮ. DO PODLAHOVÉ PLOCHY SE NEZAPOČÍTÁVA PLOCHA BALKÓNŮ A TERAS.

VEŠKERÉ INFORMACE A ÚDAJE UVEDENÉ NA TÉTO STRÁNCE JSOU POUZE INFORMATIVNÍ POVAHY.

informace: [www.ujezd-jih.cz](http://www.ujezd-jih.cz)  
tel: 371 656 916, email: [ujezd-jih@ikoplzen.cz](mailto:ujezd-jih@ikoplzen.cz)





Tabulka místností BYT 39

39.01	CHODBA	7,8	KERAMICKÁ DLAŽBA	OMÍTKA	SDK PODHLED
39.02	KOMORA	3,1	KERAMICKÁ DLAŽBA	OMÍTKA	SDK PODHLED
39.03	LOŽNICE	12,0	LAMINÁTOVÁ PODLAHA	OMÍTKA	SDK PODHLED
39.04	OBÝVACÍ POKOJ + KK	21,1	LAMINÁTOVÁ PODLAHA	OMÍTKA	SDK PODHLED
39.05	KOUPELNA	6,6	KERAMICKÁ DLAŽBA	KERAMICKÝ OBKLAD 2m	SDK PODHLED - I
	CELKEM MÍSTNOSTI	50,6			
	PLOCHA KONSTRUKCÍ	2,8			
	CELKOVÁ PLOCHA BYTU	53,4			
39.06	TERASA	7,3	BETONOVÁ DLAŽBA		
	SKLEPNÍ KÓJE 29	3,7			