

ÚJEZD-JIH

obytná lokalita Plzeň

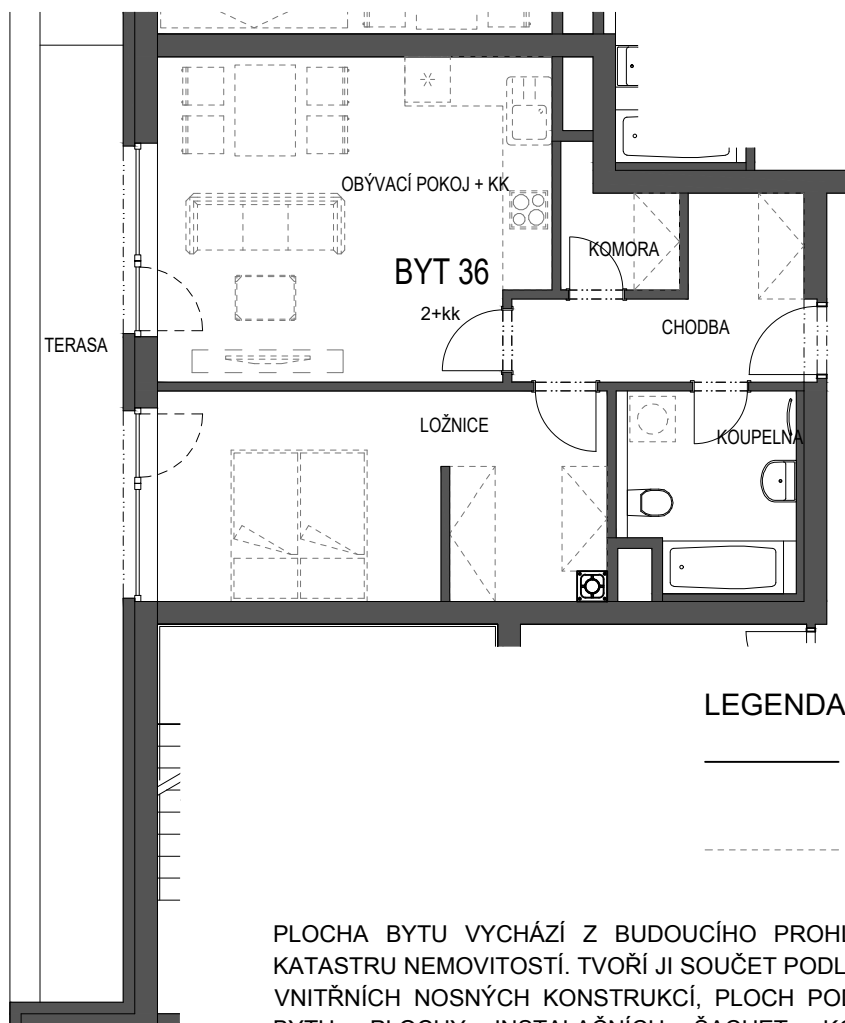
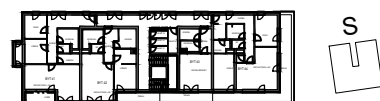
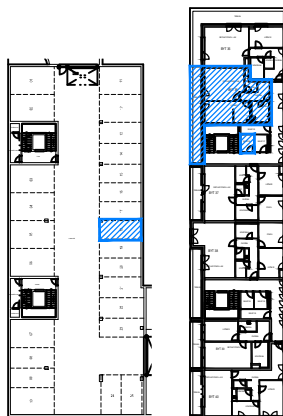
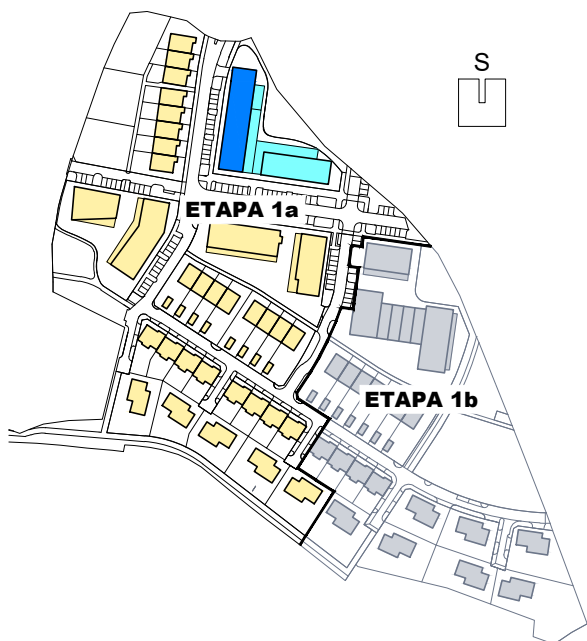
BYTOVÝ DŮM BD1
BYT 2+kk **BYT 36**

PODLAŽÍ 4.N.P.

CHODBA	6,9 m ²
KOMORA	2,3 m ²
OBÝVACÍ POKOJ+KK	21,7 m ²
LOŽNICE	16,2 m ²
KOUPELNA	5,7 m ²

CELKEM MÍSTNOSTI	52,8 m ²
CELKEM KONSTRUKCE	3,7 m ²
CELKOVÁ PLOCHA BYTU	56,5 m ²

TERASA	13,9 m ²
SKLEPNÍ KÓJE 26	3,7 m ²
GARÁŽOVÉ STÁNÍ	č.18



LEGENDA

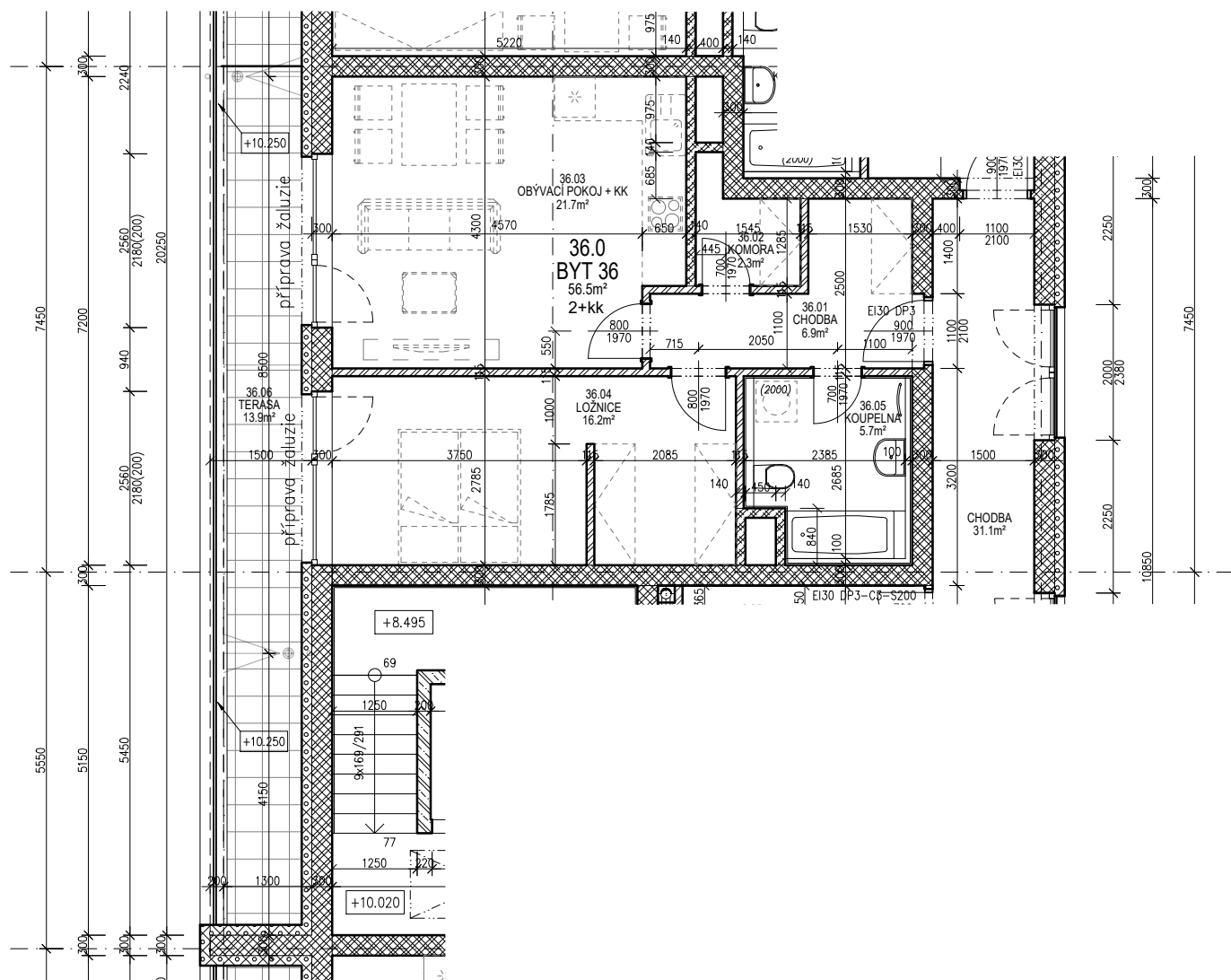
- STANDARDNÍ SOUČÁSTÍ DODÁVKY
- - - - - NENÍ SOUČÁSTÍ DODÁVKY (PŘÍP. NADSTANDARD)

PLOCHA BYTU VYCHÁZÍ Z BUDOUCÍHO PROHLÁŠENÍ VLASTNÍKA A JEHO VKLADU DO KATASTRU NEMOVITOSTÍ. TVOŘÍ JI SOUČET PODLAHOVÝCH PLOCH MÍSTNOSTÍ BYTU, PLOCH VNITŘNÍCH NOSNÝCH KONSTRUKCÍ, PLOCH POD NENOSNÝMI SVISLÝMI KONSTRUKCEMI BYTU, PLOCHY INSTALAČNÍCH ŠACHET, KOMÍNŮ. DO PODLAHOVÉ PLOCHY SE NEZAPOČÍTÁVÁ PLOCHA BALKÓNŮ A TERAS.

VEŠKERÉ INFORMACE A ÚDAJE UVEDENÉ NA TÉTO STRÁNKĚ JSOU POUZE INFORMATIVNÍ POVAHY.

informace: www.ujezd-jih.cz
 tel: 371 656 916, email: ujezd-jih@ikoplzen.cz





Tabulka místností BYT 36

36.01	CHODBA	6,9	KERAMICKÁ DLAŽBA	OMÍTKA	SDK PODHLED
36.02	KOMORA	2,3	KERAMICKÁ DLAŽBA	OMÍTKA	SDK PODHLED
36.03	OBÝVACÍ POKOJ + KK	21,7	LAMINÁTOVÁ PODLAHA	OMÍTKA	SDK PODHLED
36.04	LOŽNICE	16,2	LAMINÁTOVÁ PODLAHA	OMÍTKA	SDK PODHLED
36.05	KOUPELNA	5,7	KERAMICKÁ DLAŽBA	KERAMICKÝ OBKLAD 2m	SDK PODHLED - I
	CELKEM MÍSTNOSTI	52,8			
	PLOCHA KONSTRUKCÍ	3,7			
	CELKOVÁ PLOCHA BYTU	56,5			
36.06	TERASA	13,9	BETONOVÁ DLAŽBA		
	SKLEPNÍ KÓJE 26	3,7			