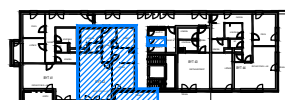
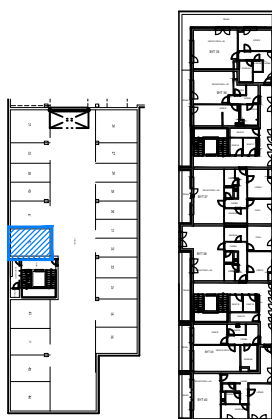


# ÚJEZD-JIH

obytná lokalita Plzeň



## BYTOVÝ DŮM BD1 BYT 2+kk BYT 42

PODLAŽÍ 4.N.P.

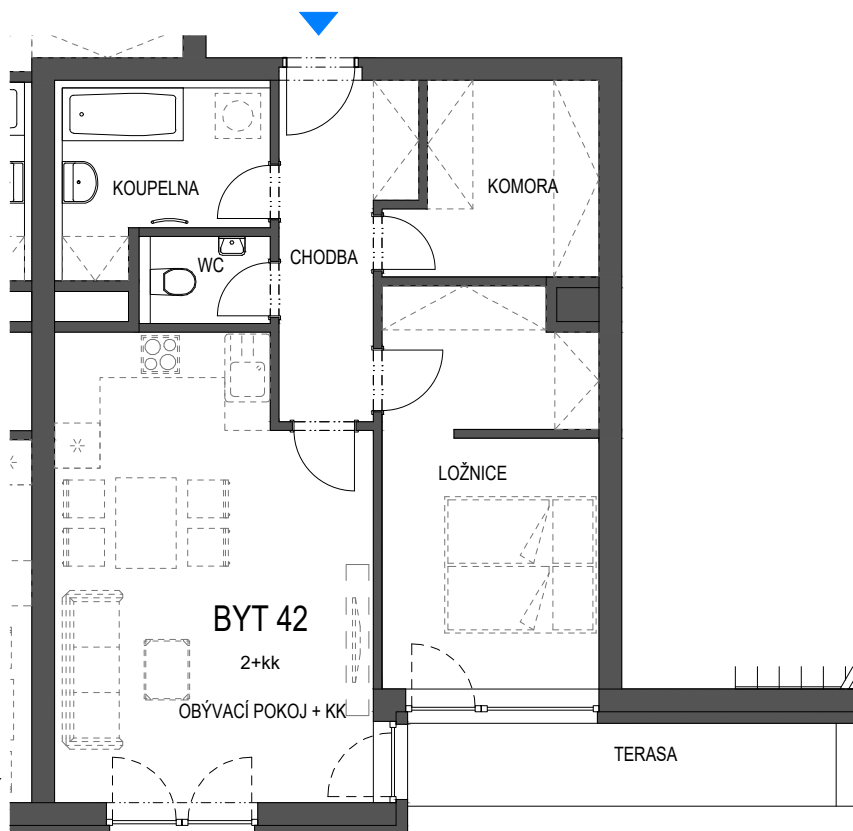
CHODBA	7,2 m <sup>2</sup>
KOUPELNA	5,7 m <sup>2</sup>
WC	1,8 m <sup>2</sup>
OBÝVACÍ POKOJ+KK	24,9 m <sup>2</sup>
LOŽNICE	14,7 m <sup>2</sup>
KOMORA	6,4 m <sup>2</sup>

CELKEM MÍSTNOSTI	60,7 m <sup>2</sup>
CELKEM KONSTRUKCE	3,6 m <sup>2</sup>
CELKOVÁ PLOCHA BYTU	64,3 m <sup>2</sup>

TERASA	6,2 m <sup>2</sup>
SKLEPNÍ KÓJE 32	2,0 m <sup>2</sup>
GARÁŽOVÉ STÁNÍ	č.42

### LEGENDA

- STANDARDNÍ SOUČASTÍ DODÁVKY
- - - - - NENÍ SOUČASTÍ DODÁVKY  
(PŘÍP. NADSTANDARD)

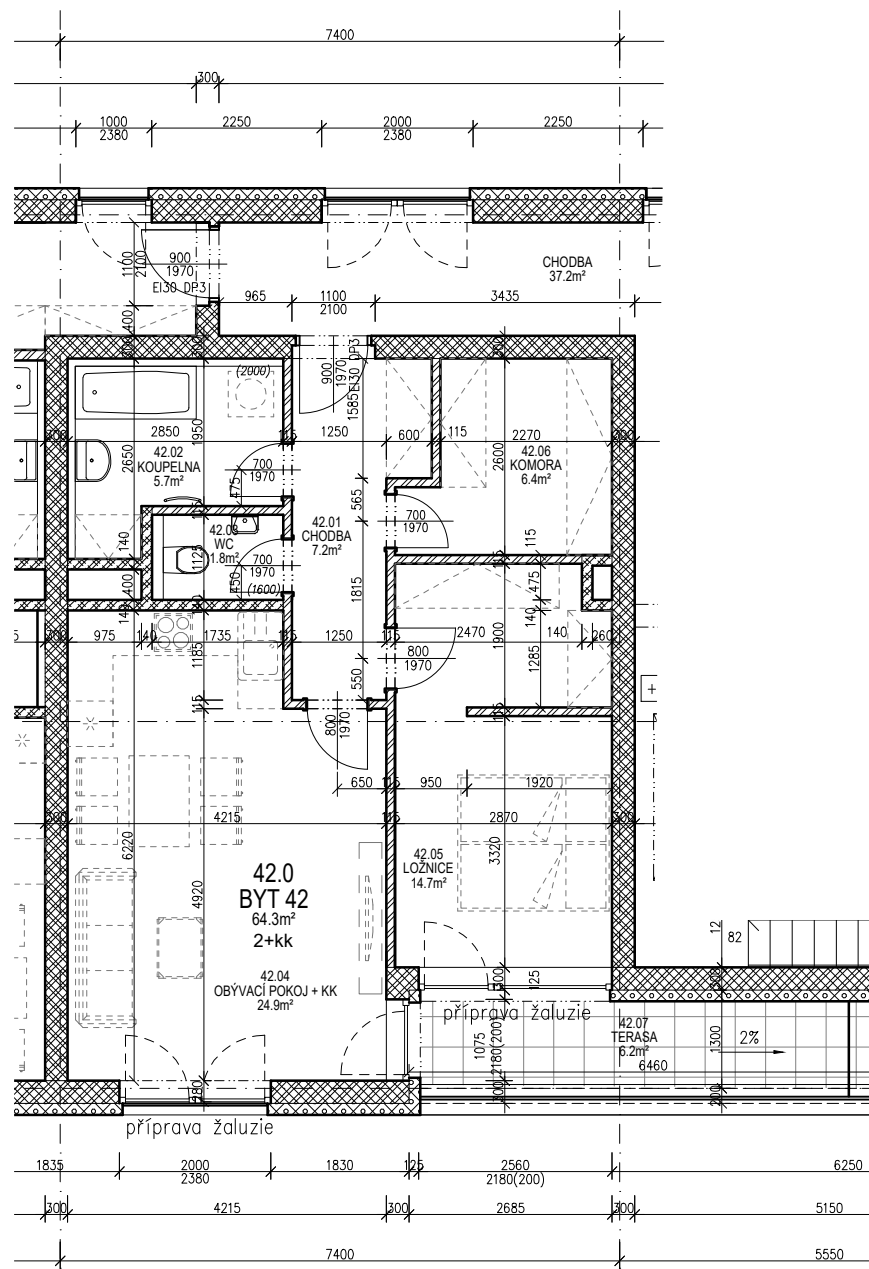


PLOCHA BYTU VYCHÁZÍ Z BUDOUCÍHO PROHLÁŠENÍ VLASTNÍKA A JEHO VKLADU DO KATASTRU NEMOVITOSTÍ. TVOŘÍ JI SOUČET PODLAHOVÝCH PLOCH MÍSTNOSTÍ BYTU, PLOCH VNITŘNÍCH NOSNÝCH KONSTRUKCÍ, PLOCH POD NENOSNÝMI SVISLÝMI KONSTRUKCEMI BYTU, PLOCHY INSTALAČNÍCH ŠACHET, KOMÍNŮ. DO PODLAHOVÉ PLOCHY SE NEZAPOČÍTÁVÁ PLOCHA BALKÓNŮ A TERAS.

VEŠKERÉ INFORMACE A ÚDAJE UVEDENÉ NA TÉTO STRÁNCE JSOU POUZE INFORMATIVNÍ POVAHY.

informace: [www.ujezd-jih.cz](http://www.ujezd-jih.cz)  
tel: 371 656 916, email: [ujezd-jih@ikoplzen.cz](mailto:ujezd-jih@ikoplzen.cz)





Tabulka místností BYT 42					
42.01	CHODBA	7,2	KERAMICKÁ DLAŽBA	OMÍTKA	SDK PODHLED
42.02	KOUPELNA	5,7	KERAMICKÁ DLAŽBA	KERAMICKÝ OBKLAD 2m	SDK PODHLED - I
42.03	WC	1,8	KERAMICKÁ DLAŽBA	KERAMICKÝ OBKLAD 1,6m	SDK PODHLED - I
42.04	OBÝVACÍ POKOJ + KK	24,9	LAMINÁTOVÁ PODLAHA	OMÍTKA	SDK PODHLED
42.05	LOŽNICE	14,7	LAMINÁTOVÁ PODLAHA	OMÍTKA	SDK PODHLED
42.06	KOMORA	6,4	KERAMICKÁ DLAŽBA	OMÍTKA	SDK PODHLED
	CELKEM MÍSTNOSTI	60,7			
	PLOCHA KONSTRUKCÍ	3,6			
	CELKOVÁ PLOCHA BYTU	64,3			
42.07	TERASA	6,2	BETONOVÁ DLAŽBA		
	SKLEPNÍ KÓJE 32	2,0			