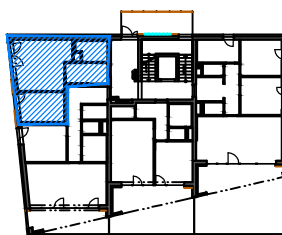
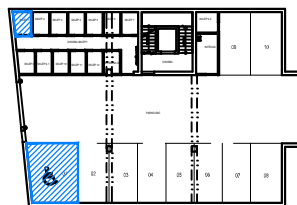
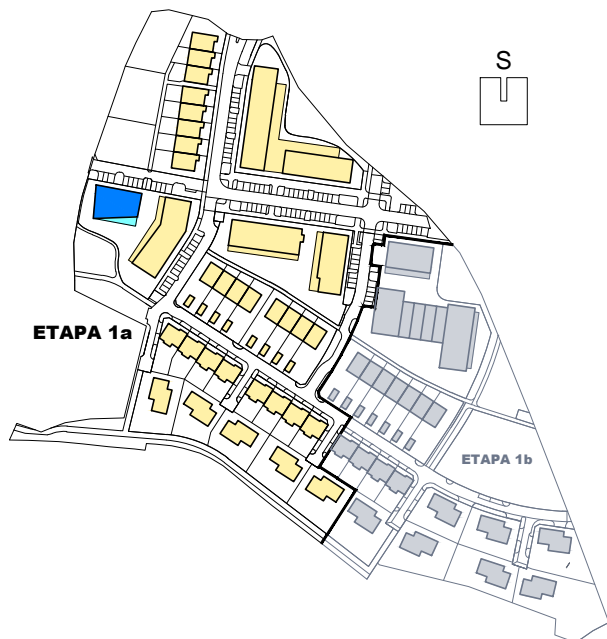


# ÚJEZD-JIH

obytná lokalita Plzeň



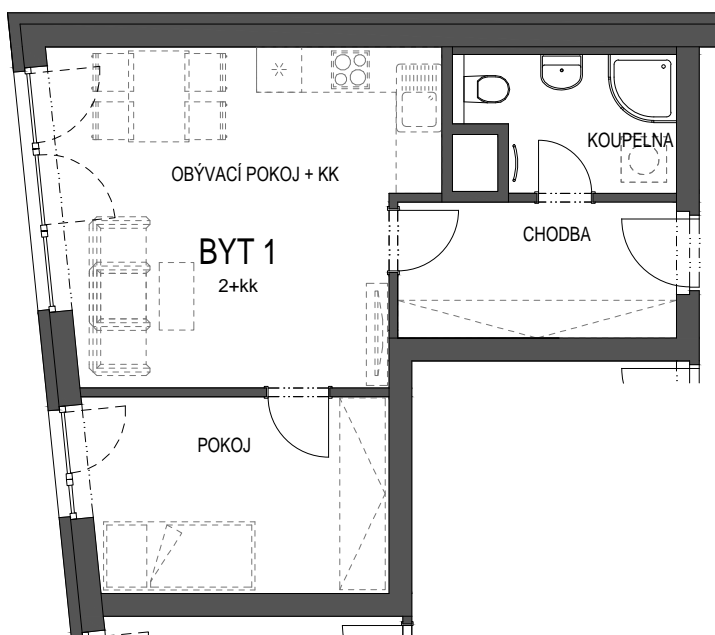
## BYTOVÝ DŮM BD2 BYT 2+kk BYT 01

PODLAŽÍ 1.N.P.

CHODBA	7,0 m <sup>2</sup>
KOUPELNA	4,6 m <sup>2</sup>
OBÝVACÍ POKOJ+KK	21,7 m <sup>2</sup>
POKOJ	10,6 m <sup>2</sup>

CELKEM MÍSTNOSTI	43,9 m <sup>2</sup>
CELKEM KONSTRUKCE	0,9 m <sup>2</sup>
CELKOVÁ PLOCHA BYTU	44,8 m <sup>2</sup>

SKLEPNÍ KÓJE 1	3,1 m <sup>2</sup>
GARÁŽOVÉ STÁNÍ	č.1



### LEGENDA

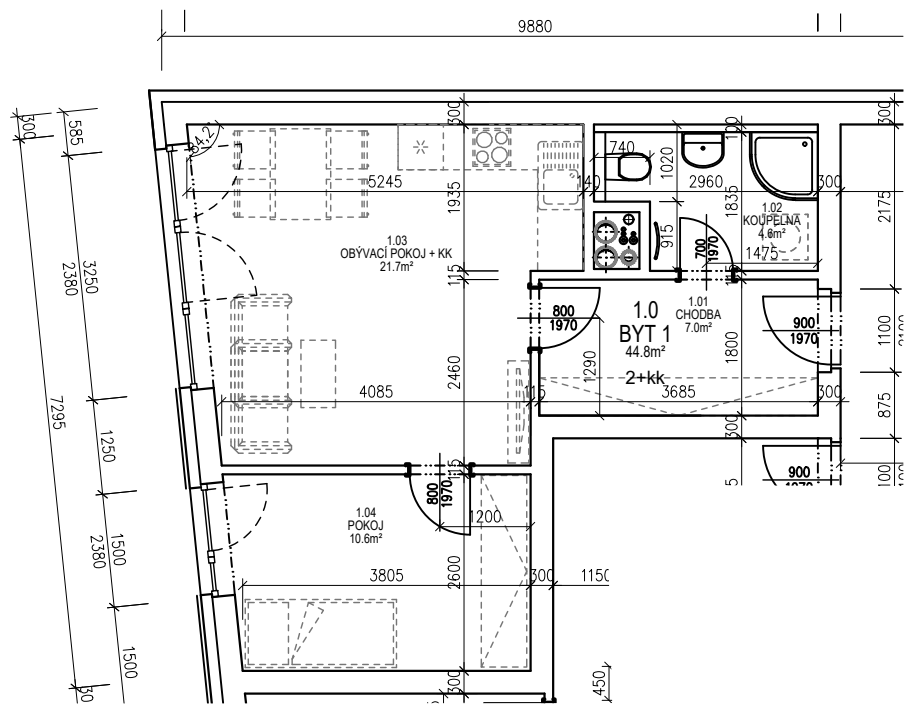
- STANDARDNÍ SOUČÁSTÍ DODÁVKY
- NENÍ SOUČÁSTÍ DODÁVKY  
(PŘÍP. NADSTANDARD)

PLOCHA BYTU VYCHÁZÍ Z BUDOUCÍHO PROHLÁŠENÍ VLASTNÍKA A JEHO VKLADU DO KATASTRU NEMOVITOSTÍ. TVOŘÍ JI SOUČET PODLAHOVÝCH PLOCH MÍSTNOSTÍ BYTU, PLOCH VNITŘNÍCH NOSNÝCH KONSTRUKCÍ, PLOCH POD NENOSNÝMI SVISLÝMI KONSTRUKCEMI BYTU, PLOCHY INSTALAČNÍCH ŠACHET, KOMÍNŮ. DO PODLAHOVÉ PLOCHY SE NEZAPOČÍTÁVA PLOCHA BALKÓNŮ A TERAS.

VEŠKERÉ INFORMACE A ÚDAJE UVEDENÉ NA TÉTO STRÁNKĚ JSOU POUZE INFORMATIVNÍ POVAHY.

informace: [www.ujezd-jih.cz](http://www.ujezd-jih.cz)  
tel: 371 656 916, email: [ujezd-jih@ikoplzen.cz](mailto:ujezd-jih@ikoplzen.cz)





Tabulka místností BYT 1					
01.01	CHODBA	7,0	KERAMICKÁ DLAŽBA	OMÍTKA	SDK PODHLED
01.02	KOUPELNA	4,6	KERAMICKÁ DLAŽBA	KERAMICKÝ OBKLAD 2m	SDK PODHLED - I
01.03	OBÝVACÍ POKOJ + KK	21,7	LAMINÁTOVÁ PODLAHA	OMÍTKA	SDK PODHLED
01.04	POKOJ	10,6	KOBEREC	OMÍTKA	SDK PODHLED
	CELKEM MÍSTNOSTI	43,9			
	PLOCHA KONSTRUKCI	0,9			
	CELKOVÁ PLOCHA BYTU	44,8			
	SKLEPNÍ KÓJE 1	3,1			