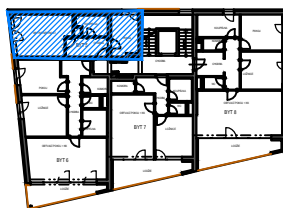
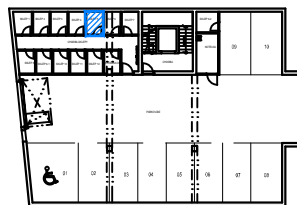
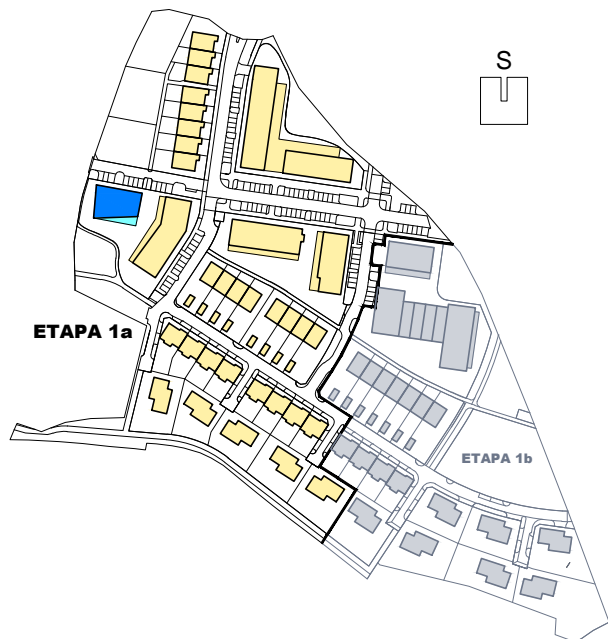


ÚJEZD-JIH

obytná lokalita Plzeň



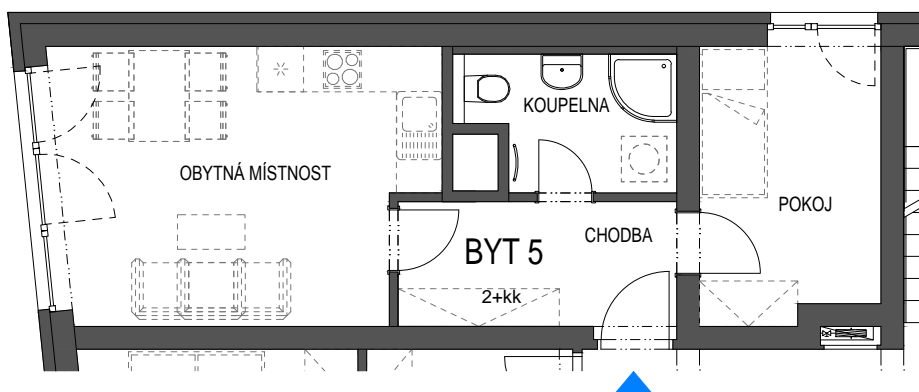
BYTOVÝ DŮM BD2 BYT 2+kk BYT 05

PODLAŽÍ 2.N.P.

CHODBA	6,7 m ²
OBÝVACÍ POKOJ+KK	18,2 m ²
KOUPELNA	4,6 m ²
POKOJ	8,9 m ²

CELKEM MÍSTNOSTI	38,4 m ²
CELKEM KONSTRUKCE	1,4 m ²
CELKOVÁ PLOCHA BYTU	39,8 m ²

SKLEPNÍ KÓJE 5	2,9 m ²
----------------	--------------------



LEGENDA

———— STANDARDNÍ SOUČÁSTÍ DODÁVKY

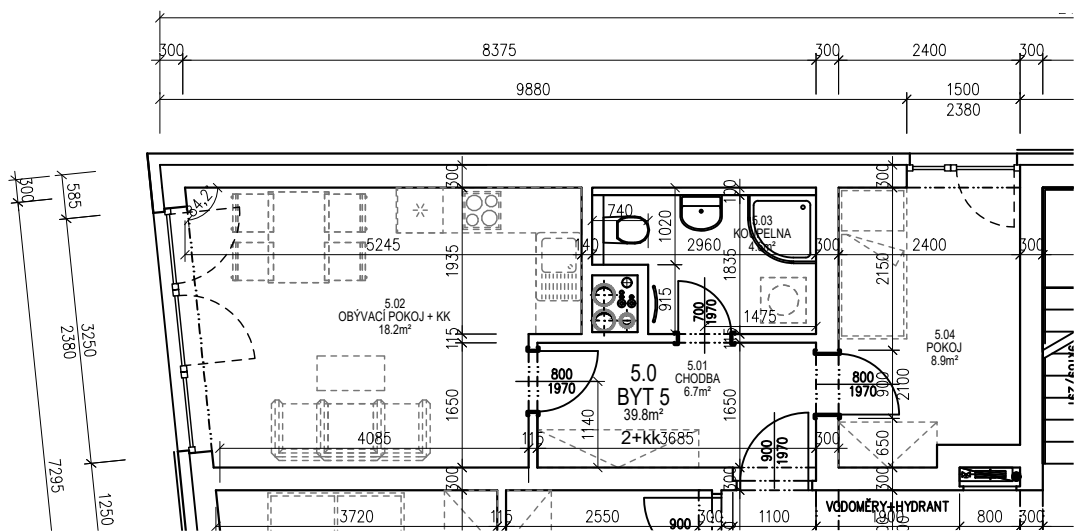
----- NENÍ SOUČÁSTÍ DODÁVKY
(PŘÍP. NADSTANDARD)

PLOCHA BYTU VYCHÁZÍ Z BUDOUCÍHO PROHLÁŠENÍ VLASTNÍKA A JEHO VKLADU DO KATASTRU NEMOVITOSTÍ. TVOŘÍ JI SOUČET PODLAHOVÝCH PLOCH MÍSTNOSTÍ BYTU, PLOCH VNITŘNÍCH NOSNÝCH KONSTRUKCÍ, PLOCH POD NENOSNÝMI SVISLÝMI KONSTRUKCEMI BYTU, PLOCHY INSTALAČNÍCH ŠACHET, KOMÍNŮ. DO PODLAHOVÉ PLOCHY SE NEZAPOČÍTÁVÁ PLOCHA BALKÓNŮ A TERAS.

VEŠKERÉ INFORMACE A ÚDAJE UVEDENÉ NA TÉTO STRÁNKĚ JSOU POUZE INFORMATIVNÍ POVAHY.

informace: www.ujezd-jih.cz
tel: 371 656 916, email: ujezd-jih@ikoplzen.cz





Tabulka místností BYT 5					
05.01	CHODBA	6,7	KERAMICKÁ DLAŽBA	OMÍTKA	SDK PODHLED
05.02	OBÝVACÍ POKOJ + KK	18,2	LAMINÁTOVÁ PODLAHA	OMÍTKA	SDK PODHLED
05.03	KOUPELNA	4,6	KERAMICKÁ DLAŽBA	KERAMICKÝ OBKLAD 2m	SDK PODHLED – I
05.04	POKOJ	8,9	KOBEREC	OMÍTKA	SDK PODHLED
	CELKEM MÍSTNOSTI	38,4			
	PLOCHA KONSTRUKCI	1,4			
	CELKOVÁ PLOCHA BYTU	39,8			
	SKLEPNÍ KÓJE 5	2,9			