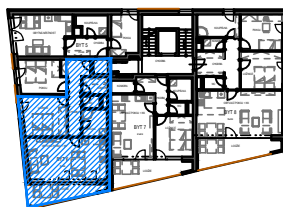
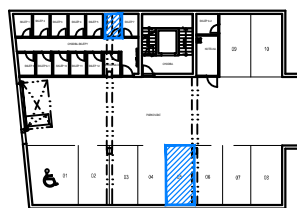
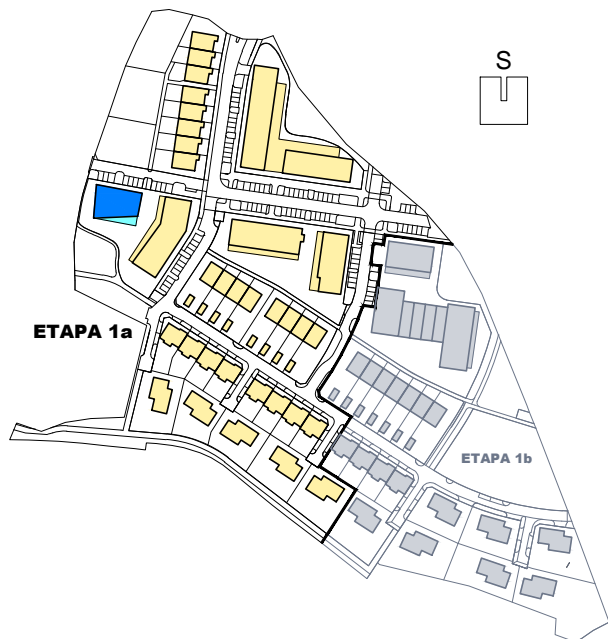


# ÚJEZD-JIH

obytná lokalita Plzeň



## BYTOVÝ DŮM BD2 BYT 3+kk BYT 06

PODLAŽÍ 2.N.P.

CHODBA	10,5 m <sup>2</sup>
KOMORA	3,4 m <sup>2</sup>
WC	1,6 m <sup>2</sup>
KOUPELNA	5,1 m <sup>2</sup>
OBÝVACÍ POKOJ+KK	26,8 m <sup>2</sup>
LOŽNICE	14,2 m <sup>2</sup>
POKOJ	11,9 m <sup>2</sup>

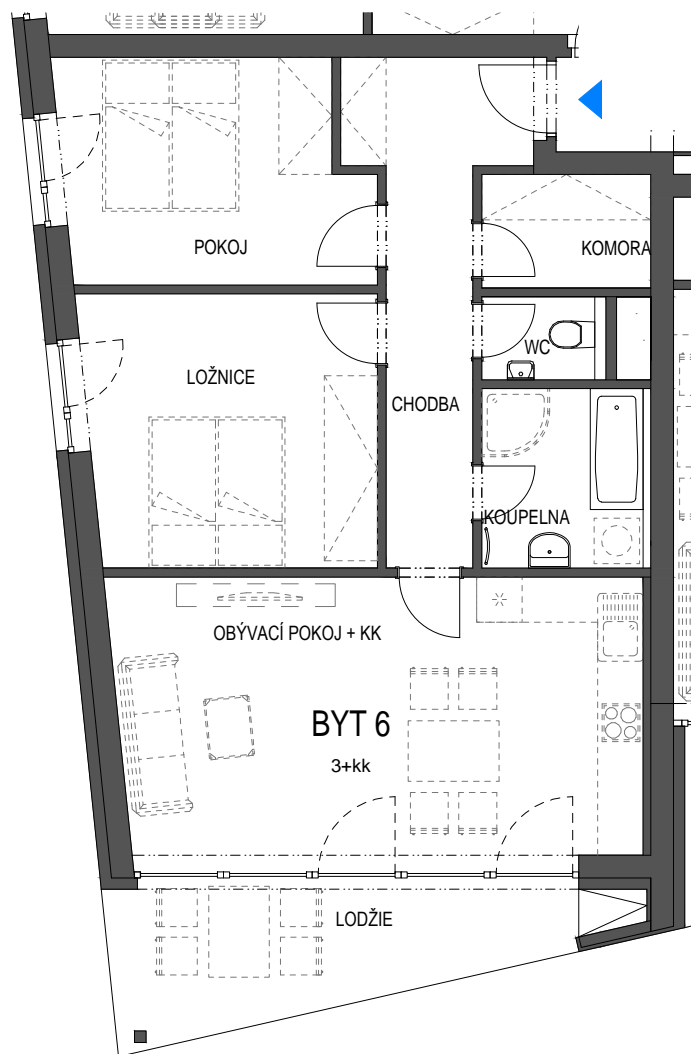
CELKEM MÍSTNOSTI	73,5 m <sup>2</sup>
CELKEM KONSTRUKCE	2,1 m <sup>2</sup>
CELKOVÁ PLOCHA BYTU	75,6 m <sup>2</sup>

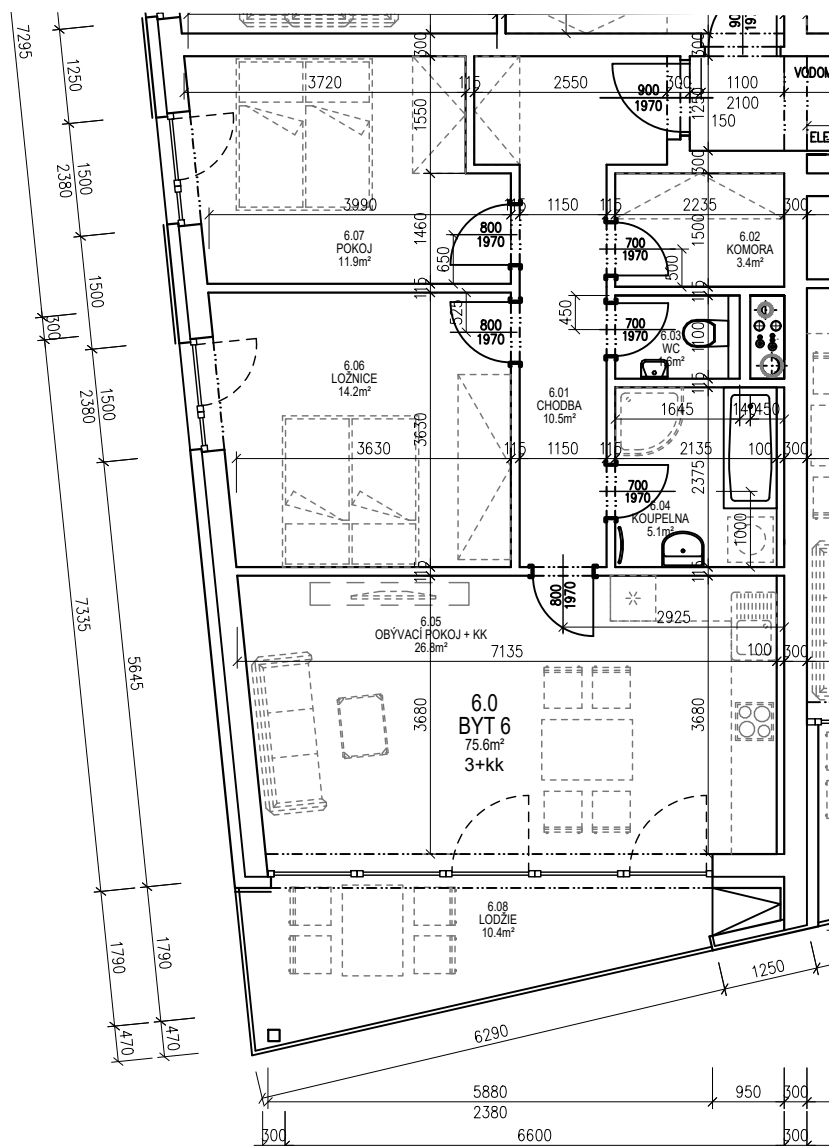
LODŽIE	10,4 m <sup>2</sup>
SKLEPNÍ KÓJE 6	2,9 m <sup>2</sup>
GARÁŽOVÉ STÁNÍ	č.5

### LEGENDA

- STANDARDNÍ SOUČÁSTÍ DODÁVKY
- - - - - NENÍ SOUČÁSTÍ DODÁVKY (PŘÍP. NADSTANDARD)

PLOCHA BYTU VYCHÁZÍ Z BUDOUCÍHO PROHLÁŠENÍ VLASTNÍKA A JEHO VKLADU DO KATASTRU NEMOVITOSTÍ. TVOŘÍ JI SOUČET PODLAHOVÝCH PLOCH MÍSTNOSTÍ BYTU, PLOCH VNITŘNÍCH NOSNÝCH KONSTRUKCÍ, PLOCH POD NENOSNÝMI SVISLÝMI KONSTRUKCEMI BYTU, PLOCHY INSTALAČNÍCH ŠACHET, KOMÍNŮ. DO PODLAHOVÉ PLOCHY SE NEZAPOČÍTÁVÁ PLOCHA BALKÓNŮ A TERAS. VEŠKERÉ INFORMACE A ÚDAJE UVEDENÉ NA TÉTO STRÁNCE JSOU POUZE INFORMATIVNÍ POVAHY.





Tabulka místností BYT 6

06.01	CHODBA	10,5	KERAMICKÁ DLAŽBA	OMÍTKA	SDK PODHLED
06.02	KOMORA	3,4	KERAMICKÁ DLAŽBA	OMÍTKA	SDK PODHLED
06.03	WC	1,6	KERAMICKÁ DLAŽBA	KERAMICKÝ OBKLAD 2m	SDK PODHLED – I
06.04	KOUPELNA	5,1	KERAMICKÁ DLAŽBA	KERAMICKÝ OBKLAD 2m	SDK PODHLED – I
06.05	OBÝVACÍ POKOJ + KK	26,8	LAMINÁTOVÁ PODLAHA	OMÍTKA	SDK PODHLED
06.06	LOŽNICE	14,2	KOBEREC	OMÍTKA	SDK PODHLED
06.07	POKOJ	11,9	KOBEREC	OMÍTKA	SDK PODHLED
	CELKEM MÍSTNOSTI	73,5			
	PLOCHA KONSTRUKCÍ	2,1			
	CELKOVÁ PLOCHA BYTU	75,6			
06.08	LODŽIE	10,4	BETONOVÁ DLAŽBA		
	SKLEPNÍ KÓJE 6	2,9			