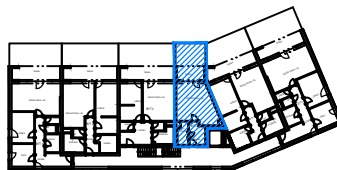
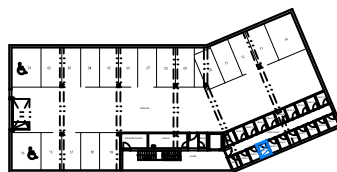
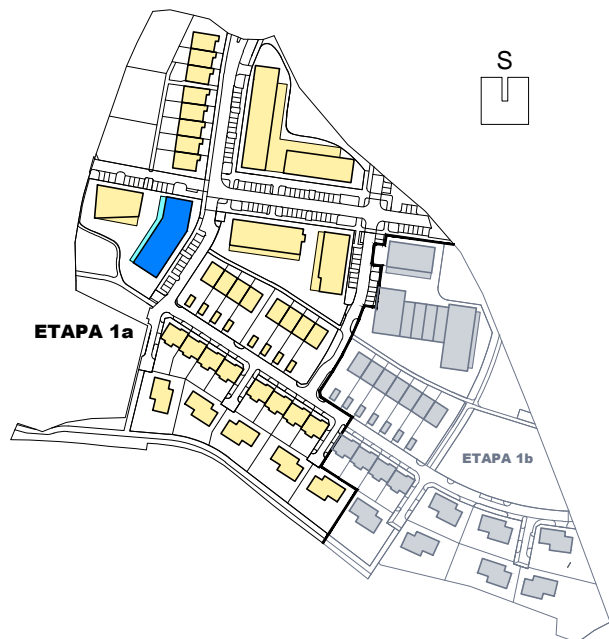


ÚJEZD-JIH

obytná lokalita Plzeň



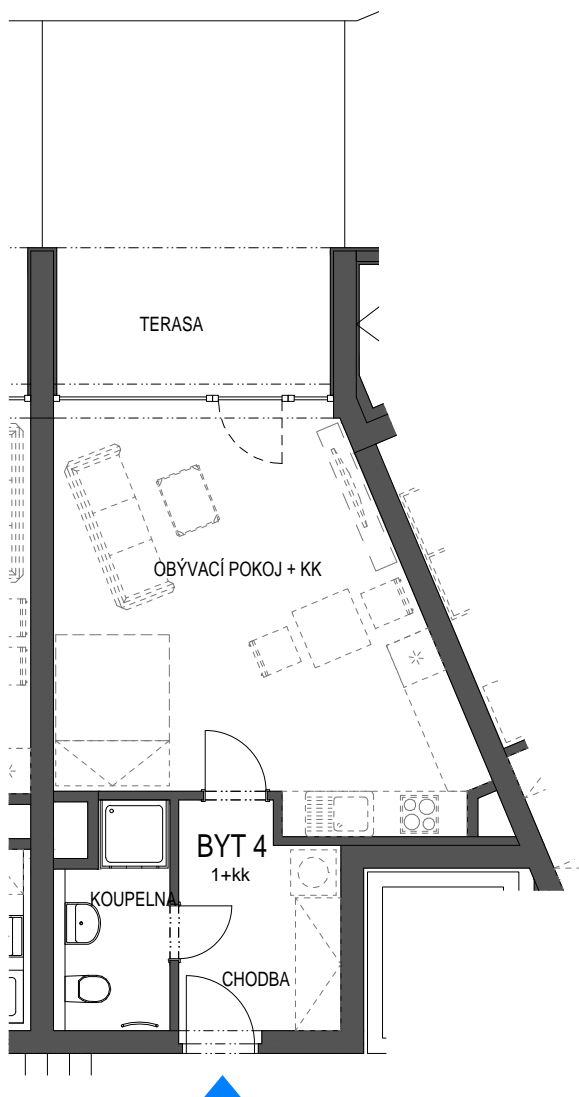
BYTOVÝ DŮM BD3 BYT 1+kk BYT 04

PODLAŽÍ 1.N.P.

CHODBA 6,3 m²
KOUPELNA 3,9 m²
OBÝVACÍ POKOJ+KK 26,0 m²

CELKEM MÍSTNOSTI 36,2 m²
CELKEM KONSTRUKCE 1,2 m²
CELKOVÁ PLOCHA BYTU 37,4 m²

TERASA 19,1 m²
SKLEPNÍ KÓJE 4 2,2 m²



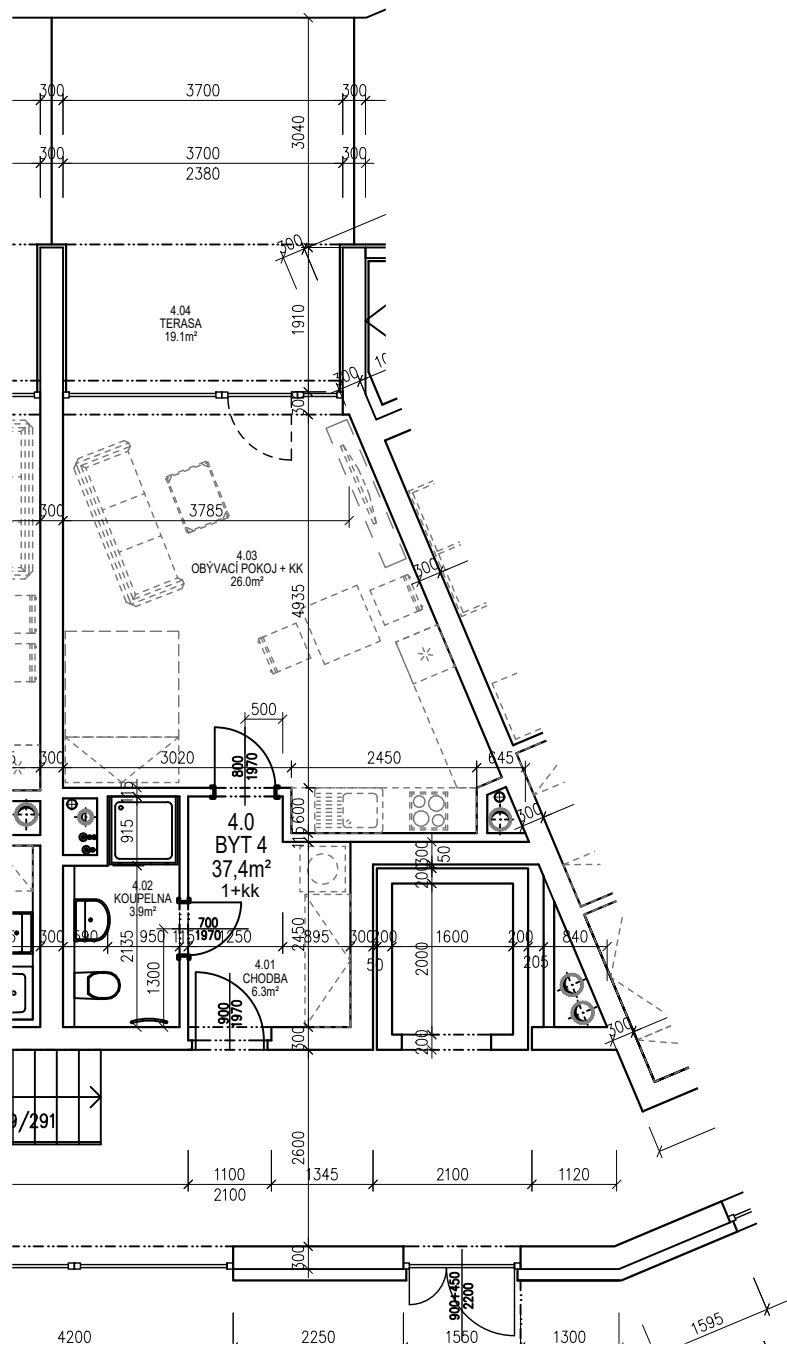
LEGENDA

———— STANDARDNÍ SOUČÁSTÍ DODÁVKY
----- NENÍ SOUČÁSTÍ DODÁVKY (PŘÍP. NADSTANDARD)

PLOCHA BYTU VYCHÁZÍ Z BUDOUCÍHO PROHLÁŠENÍ VLASTNÍKA A JEHO VKLADU DO KATASTRU NEMOVITOSTÍ. TVOŘÍ JI SOUČET PODLAHOVÝCH PLOCH MÍSTNOSTÍ BYTU, PLOCH VNITŘNÍCH NOSNÝCH KONSTRUKCÍ, PLOCH POD NENOSNÝMI SVISLÝMI KONSTRUKCEMI BYTU, PLOCHY INSTALAČNÍCH ŠACHET, KOMÍNŮ. DO PODLAHOVÉ PLOCHY SE NEZAPOČÍTÁVÁ PLOCHA BALKÓNŮ A TERAS. VEŠKERÉ INFORMACE A ÚDAJE UVEDENÉ NA TÉTO STRÁNCE JSOU POUZE INFORMATIVNÍ POVAHY.

informace: www.ujezd-jih.cz
tel: 371 656 916, email: ujezd-jih@ikoplzen.cz





Tabulka místností BYT 4					
04.01	CHODBA	6,3	KERAMICKÁ DLAŽBA	OMÍTKA	SDK PODHLED
04.02	KOUPELNA	3,9	KERAMICKÁ DLAŽBA	KERAMICKÝ OBKLAD 2m	SDK PODHLED - I
04.03	OBÝVACÍ POKOJ + KK	26,0	LAMINÁTOVÁ PODLAHA	OMÍTKA	SDK PODHLED
	CELKEM MÍSTNOSTI	36,2			
	PLOCHA KONSTRUKCÍ	1,2			
	CELKOVÁ PLOCHA BYTU	37,4			
04.04	TERASA	19,1	BETONOVÁ DLAŽBA		
	SKLEPNÍ KÓJE 4	2,2			