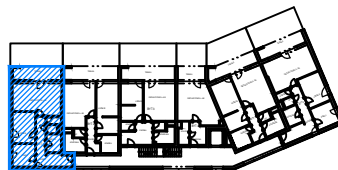
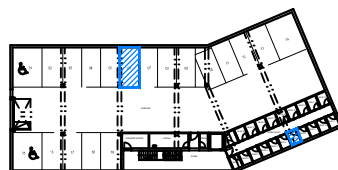
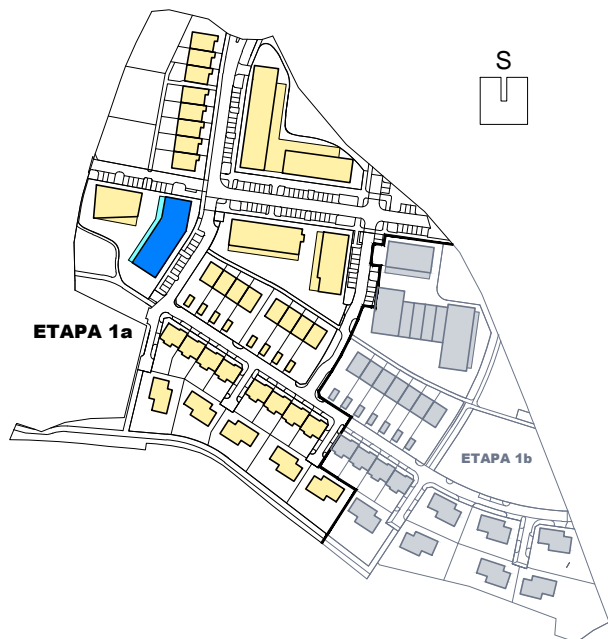


# ÚJEZD-JIH

obytná lokalita Plzeň



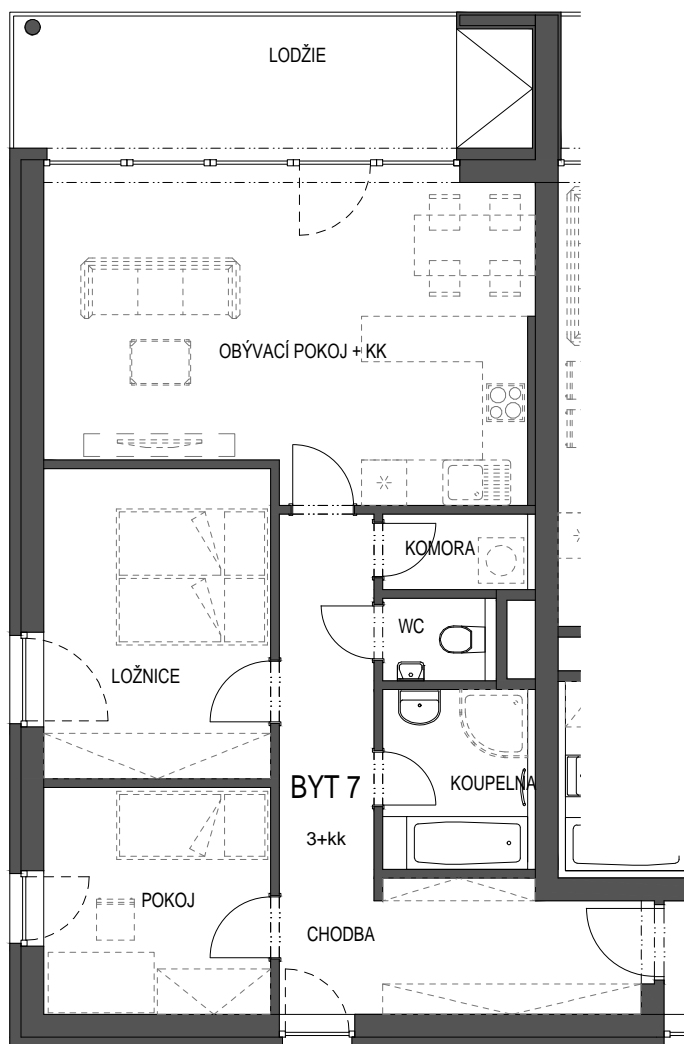
## BYTOVÝ DŮM BD3 BYT 3+kk BYT 07

PODLAŽÍ 2.N.P.

CHODBA	14,8 m <sup>2</sup>
KOUPELNA	4,6 m <sup>2</sup>
WC	1,6 m <sup>2</sup>
KOMORA	1,9 m <sup>2</sup>
OBÝVACÍ POKOJ+KK	26,9 m <sup>2</sup>
LOŽNICE	12,3 m <sup>2</sup>
POKOJ	9,0 m <sup>2</sup>

CELKEM MÍSTNOSTI	71,1 m <sup>2</sup>
CELKEM KONSTRUKCE	2,5 m <sup>2</sup>
CELKOVÁ PLOCHA BYTU	73,6 m <sup>2</sup>

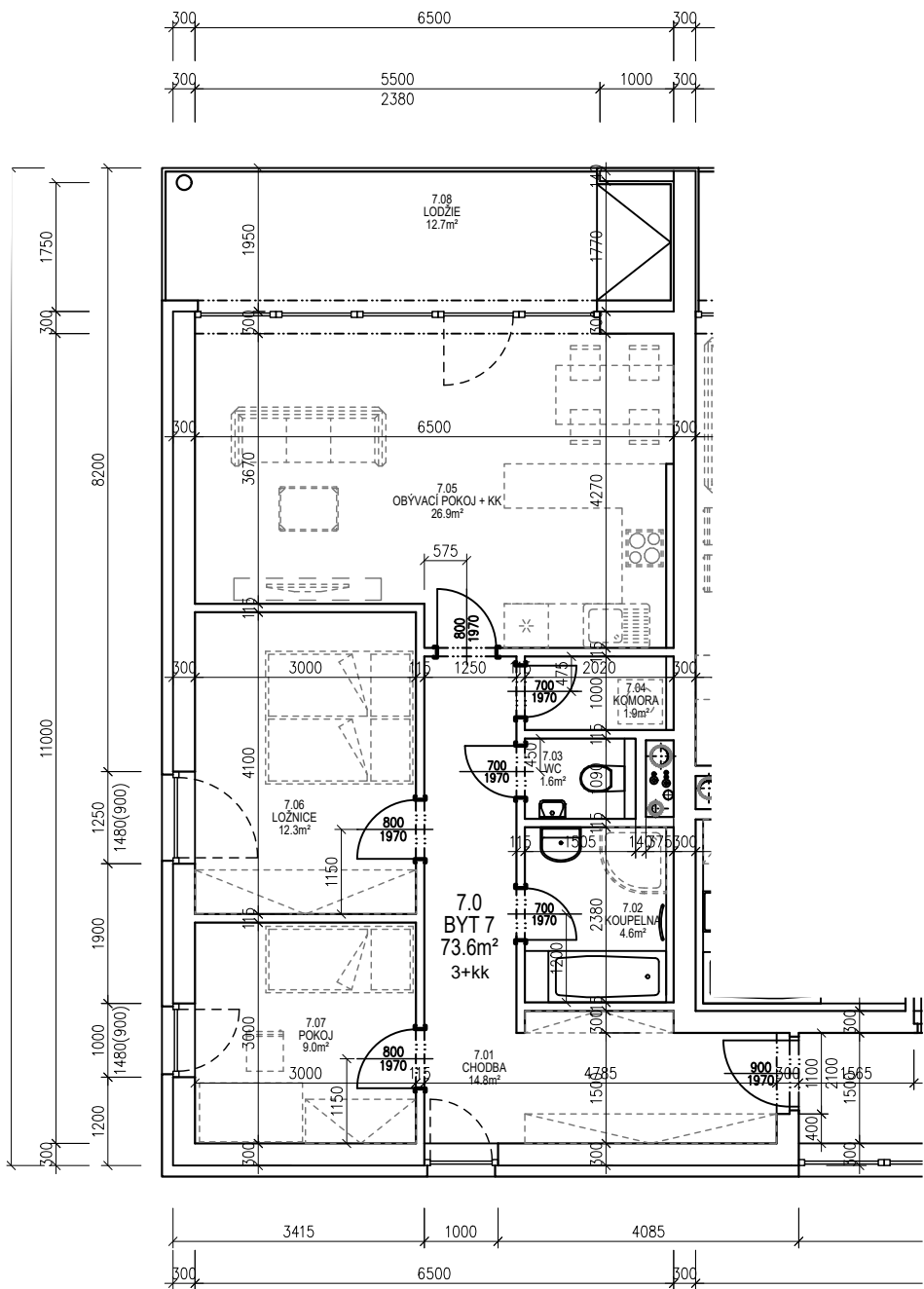
LODŽIE	12,7 m <sup>2</sup>
SKLEPNÍ KÓJE 7	2,2 m <sup>2</sup>
GARÁŽOVÉ STÁNÍ	č.6



### LEGENDA

- STANDARDNÍ SOUČÁSTÍ DODÁVKY
- - - - - NENÍ SOUČÁSTÍ DODÁVKY (PŘÍP. NADSTANDARD)

PLOCHA BYTU VYCHÁZÍ Z BUDOUCÍHO PROHLÁŠENÍ VLASTNÍKA A JEHO VKLADU DO KATASTRU NEMOVITOSTÍ. TVOŘÍ JI SOUČET PODLAHOVÝCH PLOCH MÍSTNOSTÍ BYTU, PLOCH VNITŘNÍCH NOSNÝCH KONSTRUKCÍ, PLOCH POD NENOSNÝMI SVISLÝMI KONSTRUKCEMI BYTU, PLOCHY INSTALAČNÍCH ŠACHET, KOMÍNŮ. DO PODLAHOVÉ PLOCHY SE NEZAPOČÍTÁVÁ PLOCHA BALKÓNŮ A TERAS. VEŠKERÉ INFORMACE A ÚDAJE UVEDENÉ NA TÉTO STRÁNCE JSOU POUZE INFORMATIVNÍ POVAHY.



Tabulka místností BYT 7					
07.01	CHODBA	14,8	KERAMICKÁ DLAŽBA	OMÍTKA	SDK PODHLED
07.02	KOUPELNA	4,6	KERAMICKÁ DLAŽBA	KERAMICKÝ OBKLAD 2m	SDK PODHLED - I
07.03	WC	1,6	KERAMICKÁ DLAŽBA	KERAMICKÝ OBKLAD 2m	SDK PODHLED - I
07.04	KOMORA	1,9	KERAMICKÁ DLAŽBA	OMÍTKA	SDK PODHLED
07.05	OBÝVACÍ POKOJ + KK	26,9	LAMINÁTOVÁ PODLAHA	OMÍTKA	SDK PODHLED
07.06	LOŽNICE	12,3	KOBEREC	OMÍTKA	SDK PODHLED
07.07	POKOJ	9,0	KOBEREC	OMÍTKA	SDK PODHLED
	CELKEM MÍSTNOSTI	71,1			
	PLOCHA KONSTRUKCÍ	2,5			
	CELKOVÁ PLOCHA BYTU	73,6			
07.08	LODŽIE	12,7	BETONOVÁ DLAŽBA		
	SKLEPNÍ KÓJE 7	2,2			