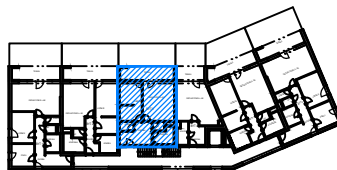
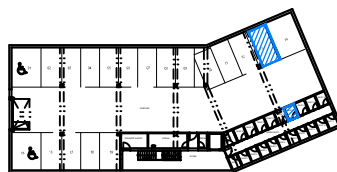
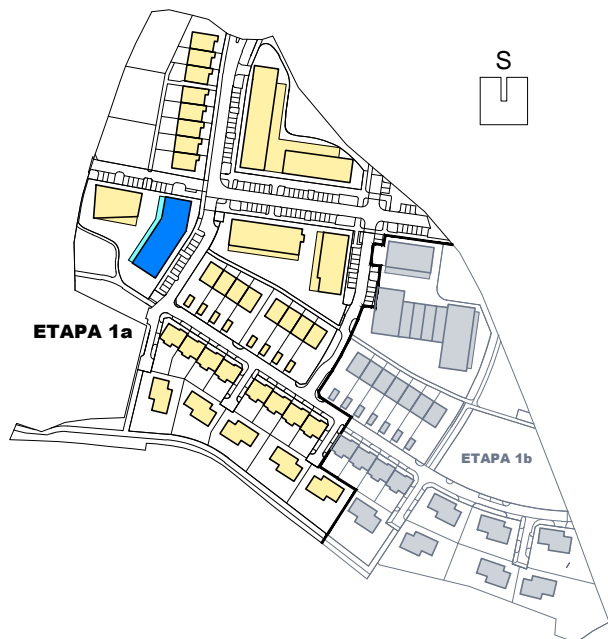


# ÚJEZD-JIH

obytná lokalita Plzeň



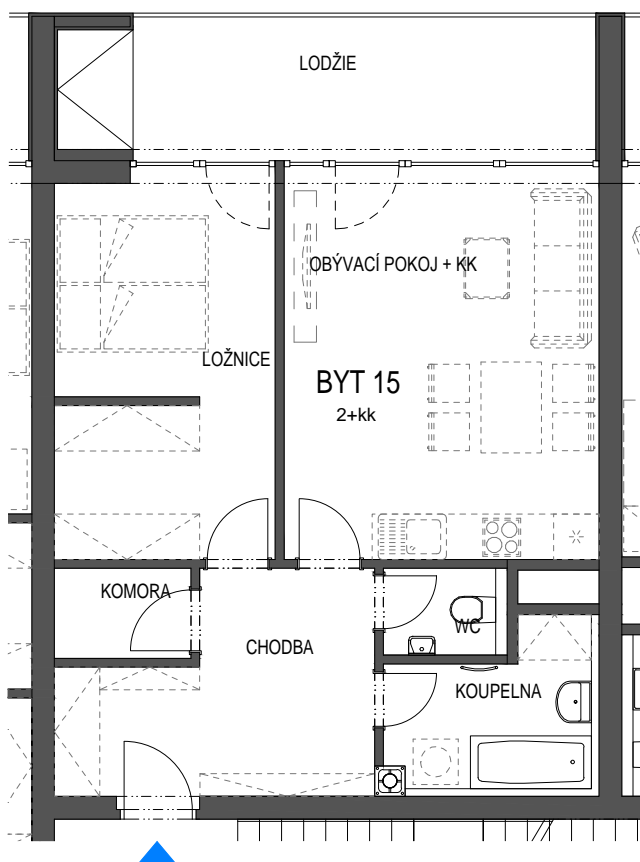
## BYTOVÝ DŮM BD3 BYT 2+kk BYT 15

PODLAŽÍ 3.N.P.

CHODBA	10,9 m <sup>2</sup>
KOUPELNA	5,3 m <sup>2</sup>
WC	1,7 m <sup>2</sup>
OBÝVACÍ POKOJ+KK	21,6 m <sup>2</sup>
LOŽNICE	14,7 m <sup>2</sup>
KOMORA	2,2 m <sup>2</sup>

CELKEM MÍSTNOSTI	56,4 m <sup>2</sup>
CELKEM KONSTRUKCE	1,9 m <sup>2</sup>
CELKOVÁ PLOCHA BYTU	58,3 m <sup>2</sup>

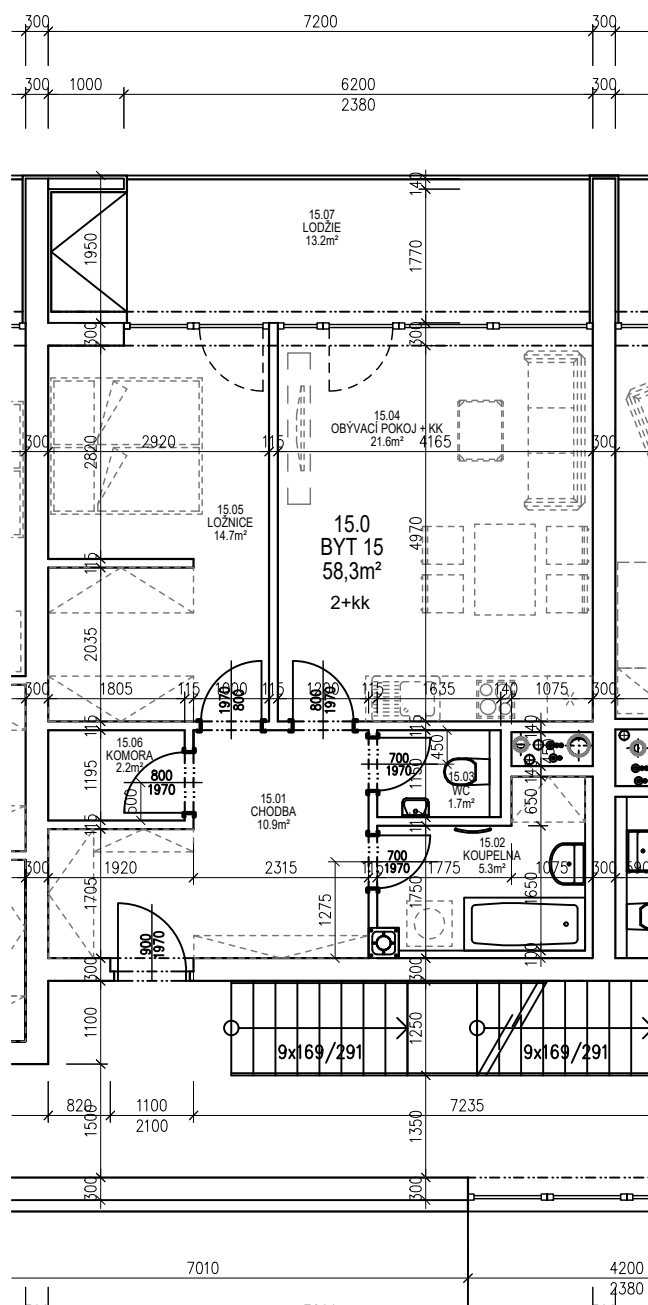
LODŽIE	13,2 m <sup>2</sup>
SKLEPNÍ KÓJE 15	2,3 m <sup>2</sup>
GARÁŽOVÉ STÁNÍ	č.13



### LEGENDA

- STANDARDNÍ SOUČÁSTÍ DODÁVKY
- - - - - NENÍ SOUČÁSTÍ DODÁVKY (PŘÍP. NADSTANDARD)

PLOCHA BYTU VYCHÁZÍ Z BUDOUCÍHO PROHLÁŠENÍ VLASTNÍKA A JEHO VKLADU DO KATASTRU NEMOVITOSTÍ. TVOŘÍ JI SOUČET PODLAHOVÝCH PLOCH MÍSTNOSTÍ BYTU, PLOCH VNITŘNÍCH NOSNÝCH KONSTRUKCÍ, PLOCH POD NENOSNÝMI SVISLÝMI KONSTRUKCEMI BYTU, PLOCHY INSTALAČNÍCH ŠACHET, KOMÍNŮ. DO PODLAHOVÉ PLOCHY SE NEZAPOČÍTÁVÁ PLOCHA BALKÓNŮ A TERAS. VEŠKERÉ INFORMACE A ÚDAJE UVEDENÉ NA TÉTO STRÁNCE JSOU POUZE INFORMATIVNÍ POVAHY.



Tabulka místností BYT 15					
15.01	CHODBA	10,9	KERAMICKÁ DLAŽBA	OMÍTKA	SDK PODHLED
15.02	KOUPELNA	5,3	KERAMICKÁ DLAŽBA	KERAMICKÝ OBKLAD 2m	SDK PODHLED - I
15.03	WC	1,7	KERAMICKÁ DLAŽBA	KERAMICKÝ OBKLAD 2m	SDK PODHLED - I
15.04	OBÝVACÍ POKOJ + KK	21,6	LAMINÁTOVÁ PODLAHA	OMÍTKA	SDK PODHLED
15.05	LOŽNICE	14,7	KOBEREC	OMÍTKA	SDK PODHLED
15.06	KOMORA	2,2	KERAMICKÁ DLAŽBA	OMÍTKA	SDK PODHLED
	CELKEM MÍSTNOSTI	56,4			
	PLOCHA KONSTRUKCÍ	1,9			
	CELKOVÁ PLOCHA BYTU	58,3			
15.07	LODŽIE	13,2	BETONOVÁ DLAŽBA		
	SKLEPNÍ KÓJE 15	2,3			