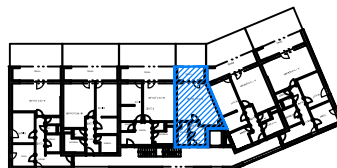
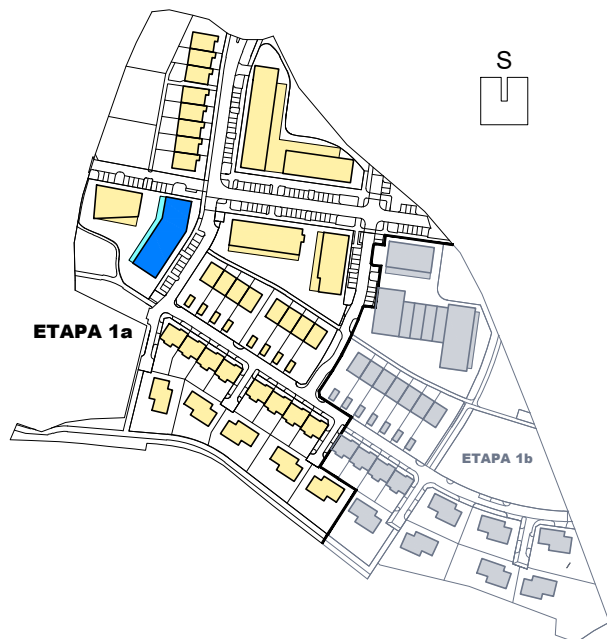


# ÚJEZD-JIH

obytná lokalita Plzeň



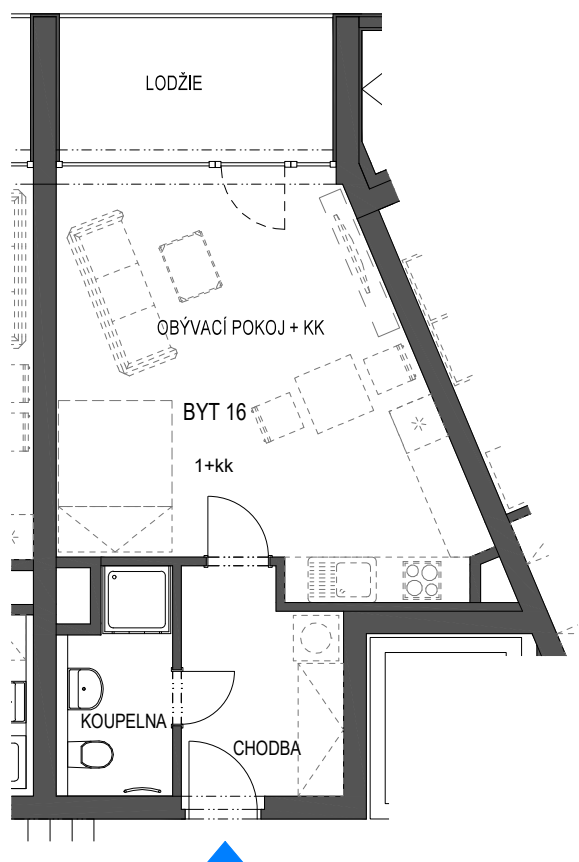
## BYTOVÝ DŮM BD3 BYT 1+kk BYT 16

PODLAŽÍ 3.N.P.

CHODBA	6,3 m <sup>2</sup>
KOUPELNA	3,9 m <sup>2</sup>
OBÝVACÍ POKOJ+KK	26,0 m <sup>2</sup>

CELKEM MÍSTNOSTI	36,2 m <sup>2</sup>
CELKEM KONSTRUKCE	1,2 m <sup>2</sup>
CELKOVÁ PLOCHA BYTU	37,4 m <sup>2</sup>

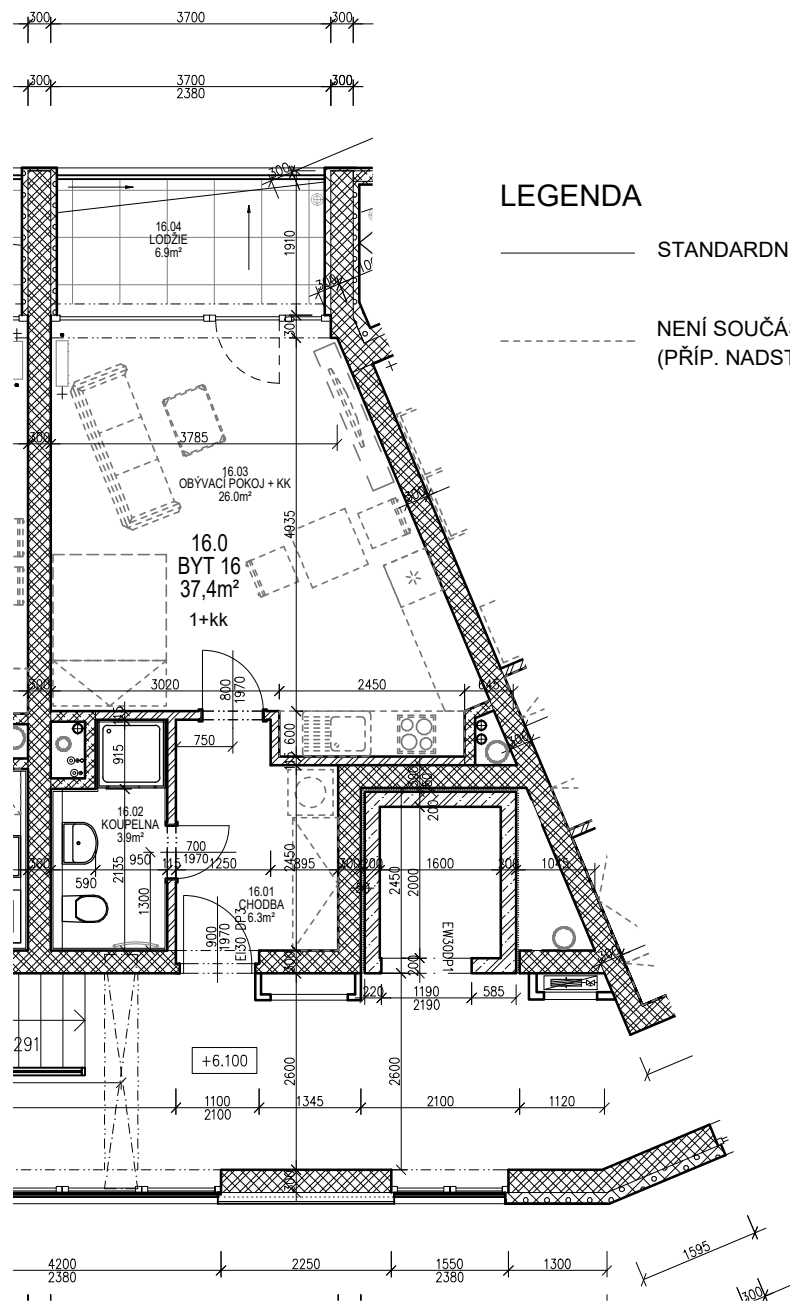
LODŽIE	6,9 m <sup>2</sup>
SKLEPNÍ KÓJE 16	2,3 m <sup>2</sup>



### LEGENDA

- STANDARDNÍ SOUČÁSTÍ DODÁVKY
- - - NENÍ SOUČÁSTÍ DODÁVKY (PŘÍP. NADSTANDARD)

PLOCHA BYTU VYCHÁZÍ Z BUDOUCÍHO PROHLÁŠENÍ VLASTNÍKA A JEHO VKLADU DO KATASTRU NEMOVITOSTÍ. TVOŘÍ JI SOUČET PODLAHOVÝCH PLOCH MÍSTNOSTÍ BYTU, PLOCH VNITŘNÍCH NOSNÝCH KONSTRUKCÍ, PLOCH POD NENOSNÝMI SVISLÝMI KONSTRUKCEMI BYTU, PLOCHY INSTALAČNÍCH ŠACHET, KOMÍNŮ. DO PODLAHOVÉ PLOCHY SE NEZAPOČÍTÁVÁ PLOCHA BALKÓNŮ A TERAS. VEŠKERÉ INFORMACE A ÚDAJE UVEDENÉ NA TÉTO STRÁNCE JSOU POUZE INFORMATIVNÍ POVAHY.



Tabulka místností BYT 16					
16.01	CHODBA	6,3	KERAMICKÁ DLAŽBA	OMÍTKA	SDK PODHLED
16.02	KOUPELNA	3,9	KERAMICKÁ DLAŽBA	KERAMICKÝ OBKLAD 2m	SDK PODHLED - I
16.03	OBÝVACÍ POKOJ + KK	26,0	LAMINÁTOVÁ PODLAHA	OMÍTKA	SDK PODHLED
	CELKEM MÍSTNOSTI	36,2			
	PLOCHA KONSTRUKCÍ	1,2			
	CELKOVÁ PLOCHA BYTU	37,4			
16.04	LODŽIE	6,9	BETONOVÁ DLAŽBA		
	SKLEPNÍ KÓJE 16	2,3			