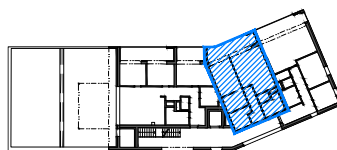
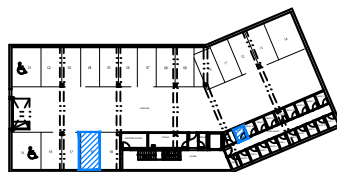
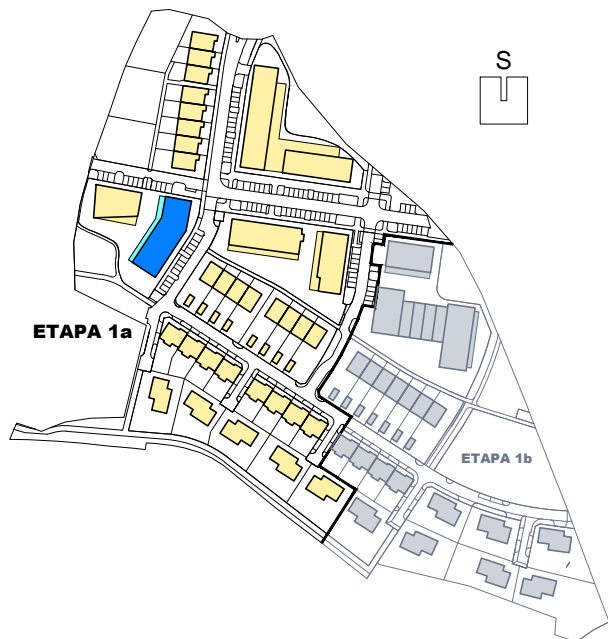


# ÚJEZD-JIH

obytná lokalita Plzeň



## BYTOVÝ DŮM BD3 BYT 2+kk

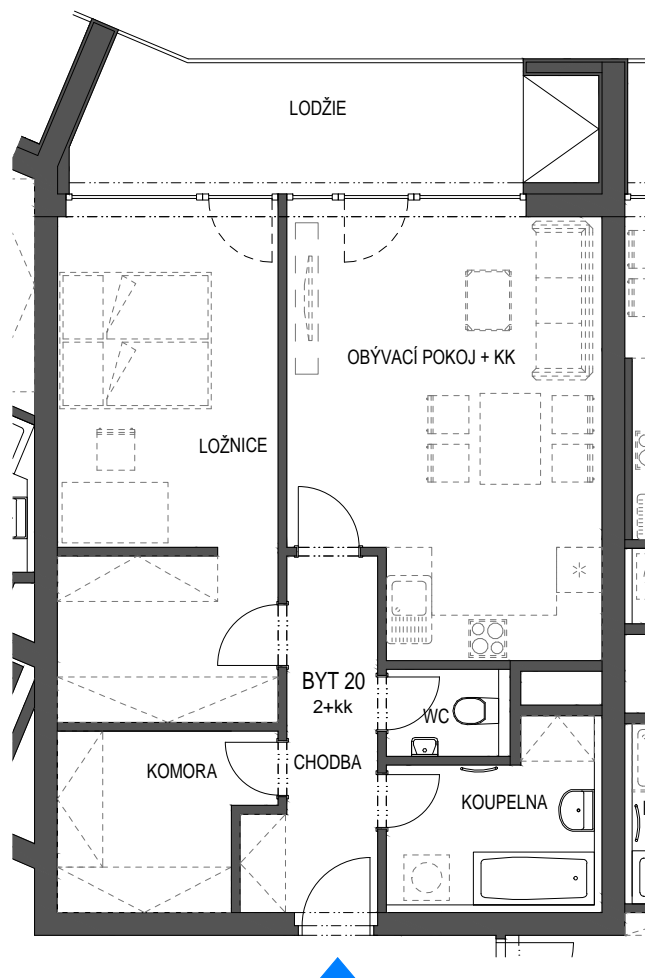
BD3  
BYT 20

PODLAŽÍ 4.N.P.

CHODBA	7,0 m <sup>2</sup>
KOUPELNA	5,7 m <sup>2</sup>
WC	1,7 m <sup>2</sup>
OBÝVACÍ POKOJ+KK	23,2 m <sup>2</sup>
LOŽNICE	19,9 m <sup>2</sup>
KOMORA	6,1 m <sup>2</sup>

CELKEM MÍSTNOSTI	63,6 m <sup>2</sup>
CELKEM KONSTRUKCE	2,6 m <sup>2</sup>
CELKOVÁ PLOCHA BYTU	66,2 m <sup>2</sup>

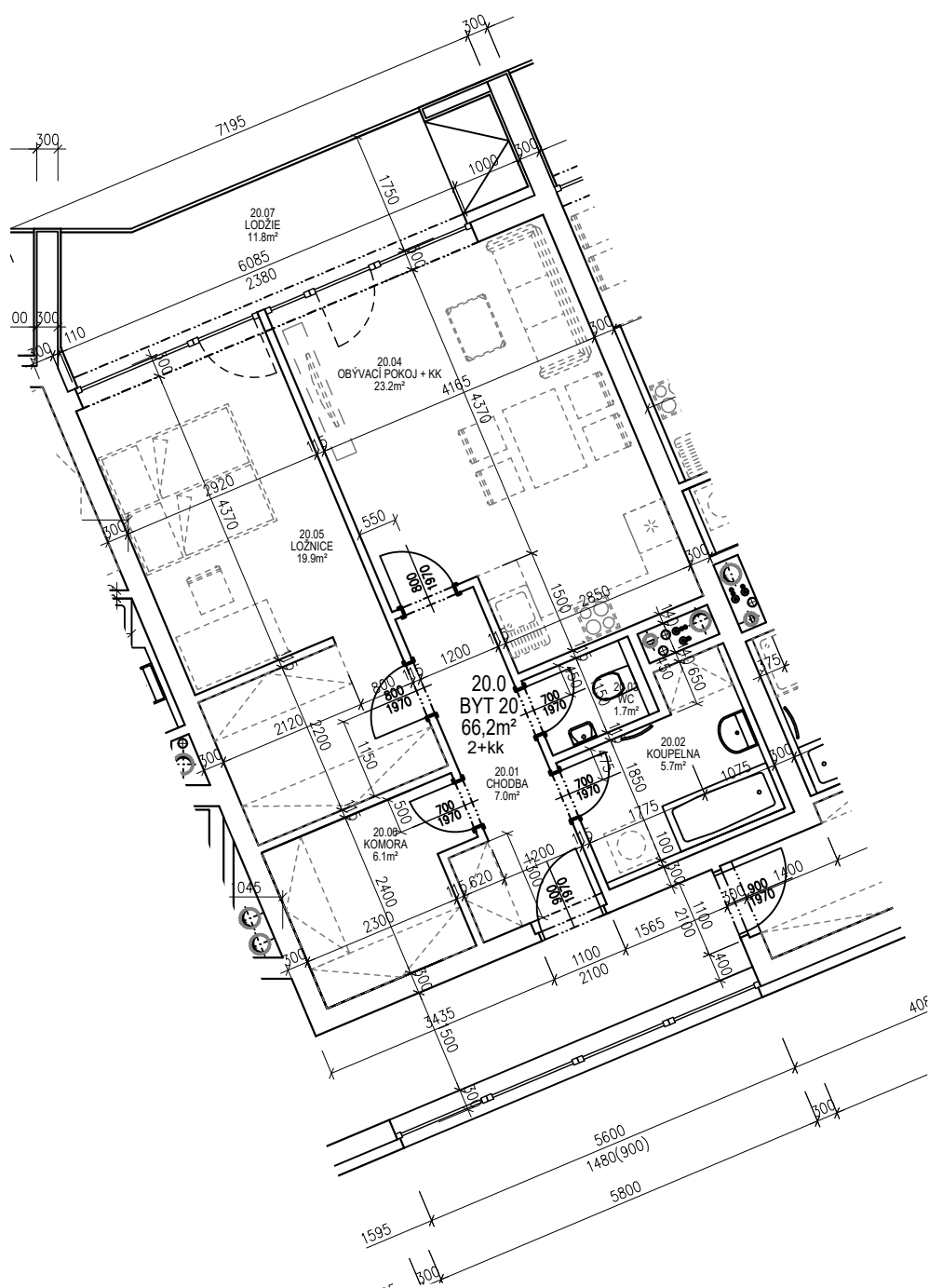
LODŽIE	11,8 m <sup>2</sup>
SKLEPNÍ KÓJE 20	2,3 m <sup>2</sup>
GARÁŽOVÉ STÁNÍ	č.18



### LEGENDA

- STANDARDNÍ SOUČÁSTÍ DODÁVKY
- - - NENÍ SOUČÁSTÍ DODÁVKY (PŘÍP. NADSTANDARD)

PLOCHA BYTU VYCHÁZÍ Z BUDOUCÍHO PROHLÁŠENÍ VLASTNÍKA A JEHO VKLADU DO KATASTRU NEMOVITOSTÍ. TVOŘÍ JI SOUČET PODLAHOVÝCH PLOCH MÍSTNOSTÍ BYTU, PLOCH VNITŘNÍCH NOSNÝCH KONSTRUKCÍ, PLOCH POD NENOSNÝMI SVISLÝMI KONSTRUKCEMI BYTU, PLOCHY INSTALAČNÍCH ŠACHET, KOMÍNŮ. DO PODLAHOVÉ PLOCHY SE NEZAPOČÍTÁVÁ PLOCHA BALKÓNŮ A TERAS. VEŠKERÉ INFORMACE A ÚDAJE UVEDENÉ NA TÉTO STRÁNCE JSOU POUZE INFORMATIVNÍ POVAHY.



Tabulka místností BYT 20

20.01	CHODBA	7,0	KERAMICKÁ DLAŽBA	OMÍTKA	SDK PODHLED
20.02	KOUPELNA	5,7	KERAMICKÁ DLAŽBA	KERAMICKÝ OBKLAD 2m	SDK PODHLED - I
20.03	WC	1,7	KERAMICKÁ DLAŽBA	KERAMICKÝ OBKLAD 2m	SDK PODHLED - I
20.04	OBÝVACÍ POKOJ + KK	23,2	LAMINÁTOVÁ PODLAHA	OMÍTKA	SDK PODHLED
20.05	LOŽNICE	19,9	KOBEREC	OMÍTKA	SDK PODHLED
20.06	KOMORA	6,1	KERAMICKÁ DLAŽBA	OMÍTKA	SDK PODHLED
	CELKEM MÍSTNOSTI	63,6			
	PLOCHA KONSTRUKCÍ	2,6			
	CELKOVÁ PLOCHA BYTU	66,2			
20.07	LODŽIE	11,8	BETONOVÁ DLAŽBA		
	SKLEPNÍ KÓJE 20	2,3			