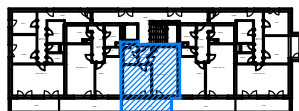
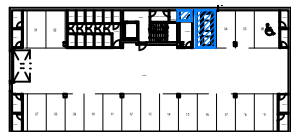
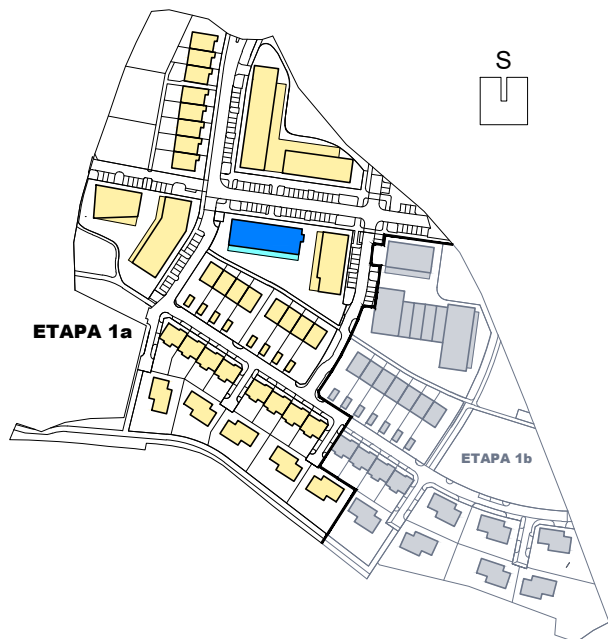


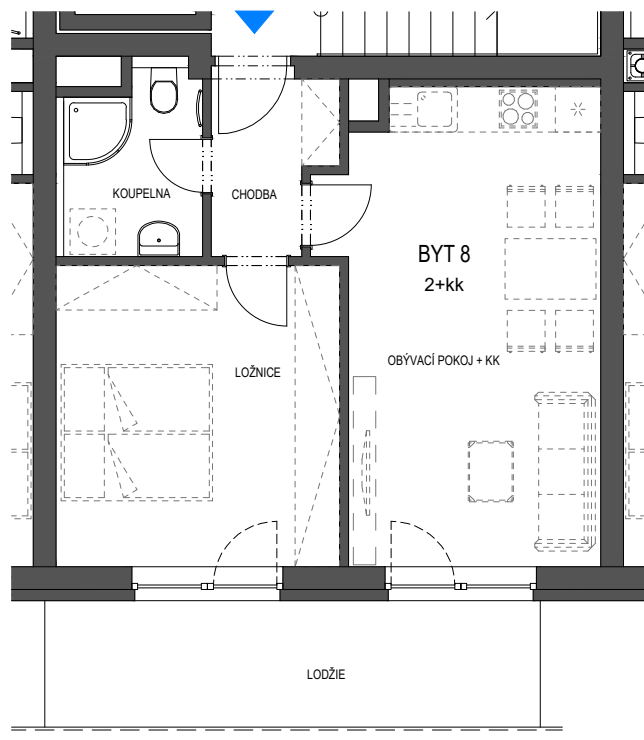
# ÚJEZD-JIH

obytná lokalita Plzeň



## BYTOVÝ DŮM BD4 BYT 2+kk BYT 08

PODLAŽÍ	2.N.P.
CHODBA	3,9 m <sup>2</sup>
KOUPELNA	4,2 m <sup>2</sup>
LOŽNICE	15,4 m <sup>2</sup>
OBÝVACÍ POKOJ+KK	21,8 m <sup>2</sup>
CELKEM MÍSTNOSTI	45,3 m <sup>2</sup>
CELKEM KONSTRUKCE	1,7 m <sup>2</sup>
CELKOVÁ PLOCHA BYTU	47,0 m <sup>2</sup>
LODŽIE	11,4 m <sup>2</sup>
SKLEPNÍ KÓJE 3	2,2 m <sup>2</sup>
GARÁŽOVÉ STÁNÍ	č.3



### LEGENDA

- STANDARDNÍ SOUČÁSTÍ DODÁVKY
- - - - - NENÍ SOUČÁSTÍ DODÁVKY (PŘÍP. NADSTANDARD)

PLOCHA BYTU VYCHÁZÍ Z BUDOUCÍHO PROHLÁŠENÍ VLASTNÍKA A JEHO VKLADU DO KATASTRU NEMOVITOSTÍ. TVOŘÍ JI SOUČET PODLAHOVÝCH PLOCH MÍSTNOSTÍ BYTU, PLOCH VNITŘNÍCH NOSNÝCH KONSTRUKCÍ, PLOCH POD NENOSNÝMI SVISLÝMI KONSTRUKCEMI BYTU, PLOCHY INSTALAČNÍCH ŠACHET, KOMÍNŮ. DO PODLAHOVÉ PLOCHY SE NEZAPOČÍTÁVÁ PLOCHA BALKÓNŮ A TERAS.

VEŠKERÉ INFORMACE A ÚDAJE UVEDENÉ NA TÉTO STRÁNKĚ JSOU POUZE INFORMATIVNÍ POVAHY.

informace: [www.ujezd-jih.cz](http://www.ujezd-jih.cz)  
tel: 371 656 916, email: [ujezd-jih@ikoplzen.cz](mailto:ujezd-jih@ikoplzen.cz)

