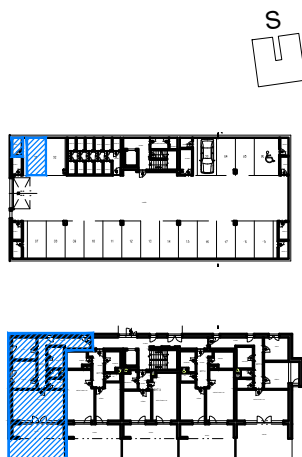
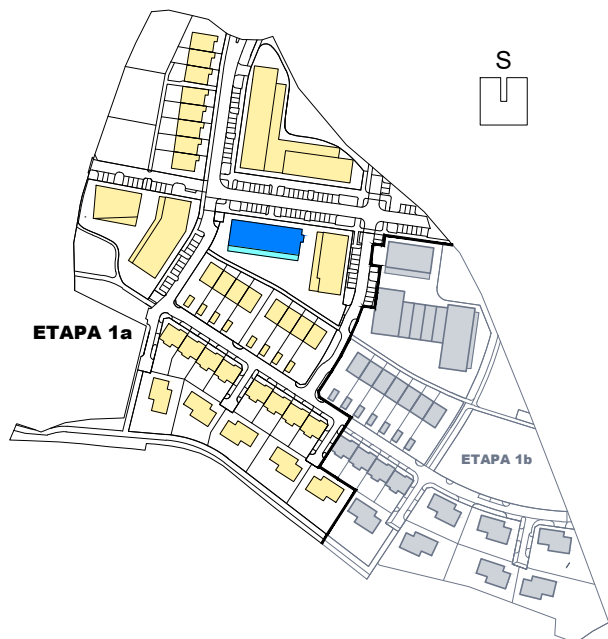


# ÚJEZD-JIH

obytná lokalita Plzeň



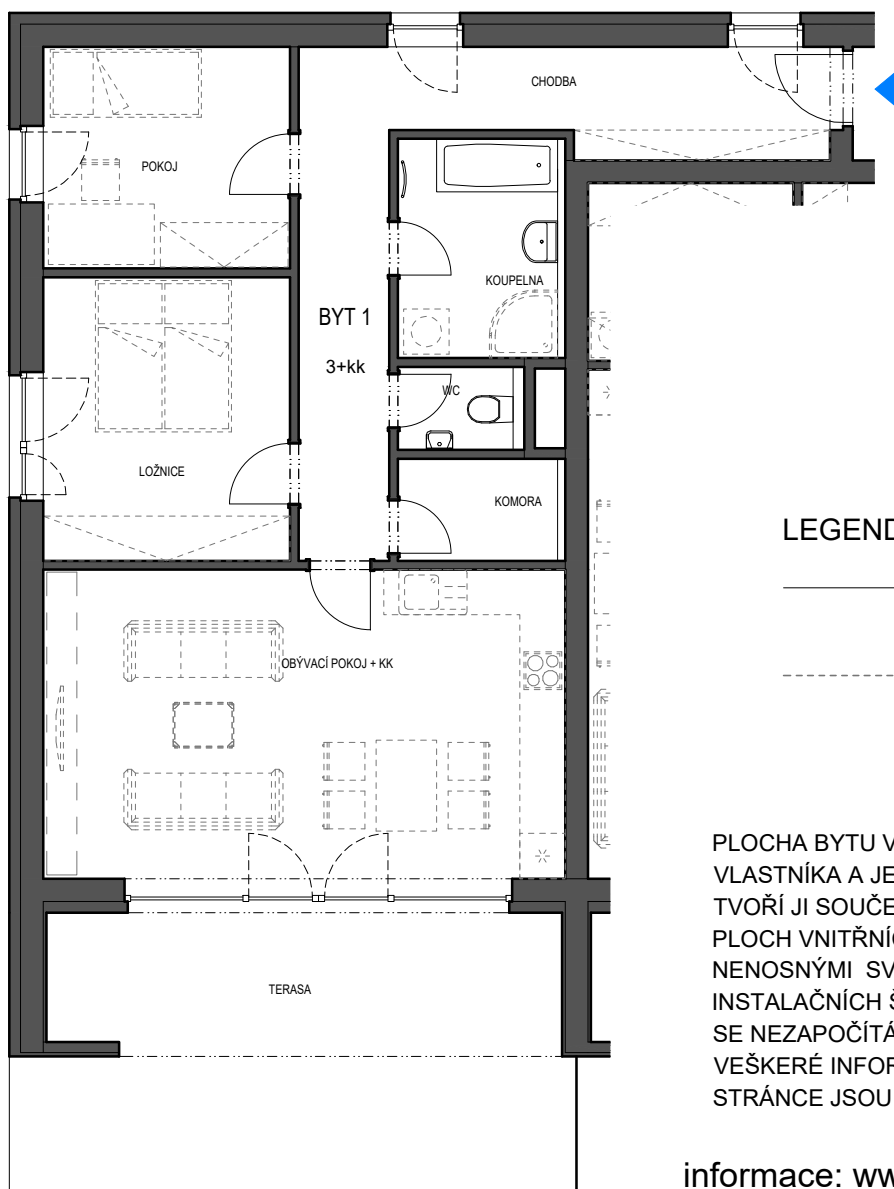
## BYTOVÝ DŮM BD4 BYT 3+kk BYT 01

PODLAŽÍ 1.N.P.

CHODBA	16,6 m <sup>2</sup>
POKOJ	9,6 m <sup>2</sup>
LOŽNICE	12,1 m <sup>2</sup>
OBÝVACÍ POKOJ+KK	29,4 m <sup>2</sup>
KOMORA	2,9 m <sup>2</sup>
WC	1,7 m <sup>2</sup>
KOUPELNA	6,1 m <sup>2</sup>

CELKEM MÍSTNOSTI	78,4 m <sup>2</sup>
CELKEM KONSTRUKCE	2,8 m <sup>2</sup>
CELKOVÁ PLOCHA BYTU	81,2 m <sup>2</sup>

TERASA	35,7 m <sup>2</sup>
SKLEPNÍ KÓJE 1	3,2 m <sup>2</sup>
GARÁŽOVÉ STÁNÍ	č.1



### LEGENDA

—————	STANDARDNÍ SOUČÁSTÍ DODÁVKY
- - - - -	NENÍ SOUČÁSTÍ DODÁVKY (PŘÍP. NADSTANDARD)

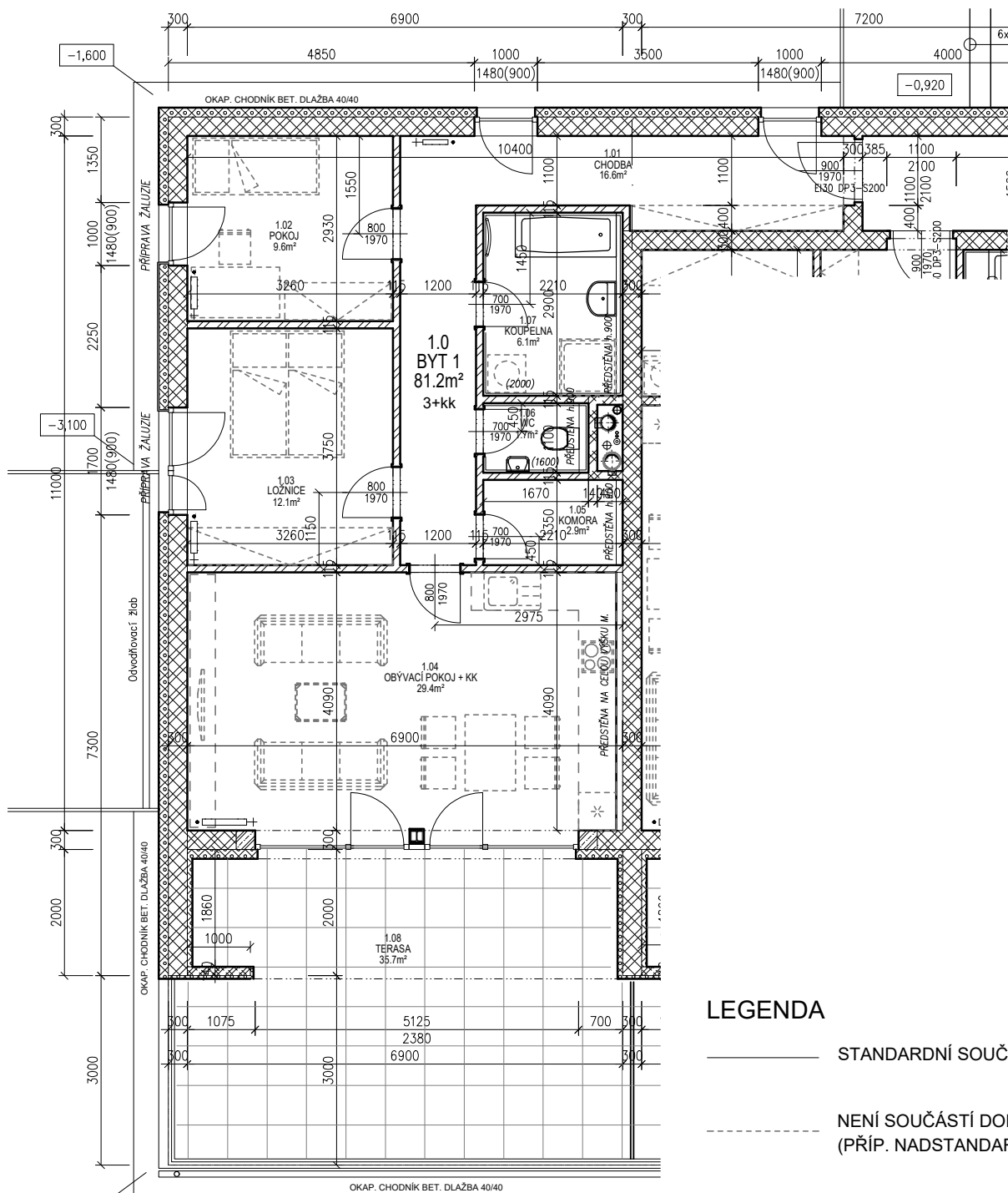
PLOCHA BYTU VYCHÁZÍ Z BUDOUCÍHO PROHLÁŠENÍ VLASTNÍKA A JEHO VKLADU DO KATASTRU NEMOVITOSTÍ. TVOŘÍ JI SOUČET PODLAHOVÝCH PLOCH MÍSTNOSTÍ BYTU, PLOCH VNITŘNÍCH NOSNÝCH KONSTRUKCÍ, PLOCH POD NENOSNÝMI SVISLÝMI KONSTRUKCEMI BYTU, PLOCHY INSTALAČNÍCH ŠACHET, KOMÍNŮ. DO PODLAHOVÉ PLOCHY SE NEZAPOČÍTÁVÁ PLOCHA BALKÓNŮ A TERAS. VEŠKERÉ INFORMACE A ÚDAJE UVEDENÉ NA TÉTO STRÁŇCE JSOU POUZE INFORMATIVNÍ POVAHY.

informace: [www.ujezd-jih.cz](http://www.ujezd-jih.cz)  
tel: 371 656 916, email: [ujezd-jih@ikoplzen.cz](mailto:ujezd-jih@ikoplzen.cz)



# BYTOVÝ DŮM 4

## BYT 1 M 1:100



### LEGENDA

- STANDARDNÍ SOUČÁSTÍ DODÁVKY
- NENÍ SOUČÁSTÍ DODÁVKY (PŘÍP. NADSTANDARD)

Tabulka místností BYT 1					
01.01	CHODBA	16,6	KERAMICKÁ DLAŽBA	OMÍTKA	SDK PODHLED
01.02	POKOJ	9,6	LAMINÁTOVÁ PODLAHA	OMÍTKA	SDK PODHLED
01.03	LOŽNICE	12,1	LAMINÁTOVÁ PODLAHA	OMÍTKA	SDK PODHLED
01.04	OBÝVACÍ POKOJ + KK	29,4	LAMINÁTOVÁ PODLAHA	OMÍTKA	SDK PODHLED
01.05	KOMORA	2,9	KERAMICKÁ DLAŽBA	OMÍTKA	SDK PODHLED
01.06	WC	1,7	KERAMICKÁ DLAŽBA	KERAMICKÝ OBKLAD 1,6m	SDK PODHLED – I
01.07	KOUPELNA	6,1	KERAMICKÁ DLAŽBA	KERAMICKÝ OBKLAD 2m	SDK PODHLED – I
	CELKEM MÍSTNOSTI	78,4			
	PLOCHA KONSTRUKCI	2,8			
	CELKOVÁ PLOCHA BYTU	81,2			
01.08	TERASA	35,7	BETONOVÁ DLAŽBA		
	SKLEPNÍ KÓJE 1	3,2			