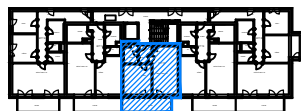
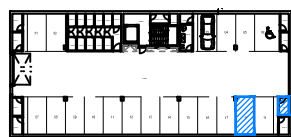
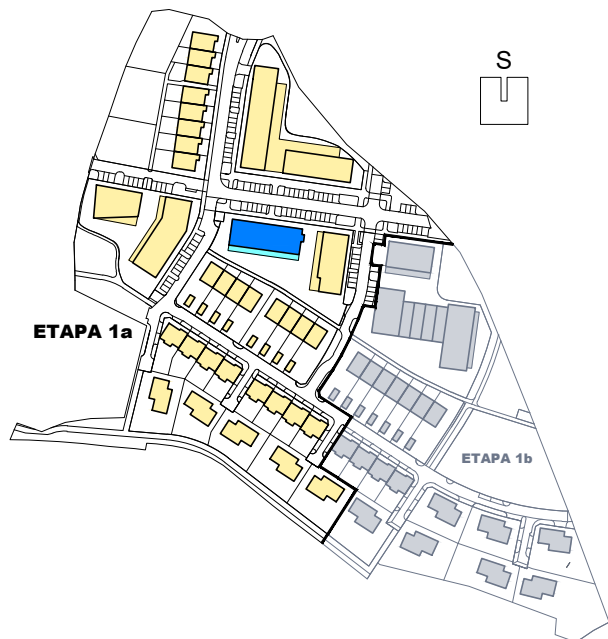


ÚJEZD-JIH

obytná lokalita Plzeň



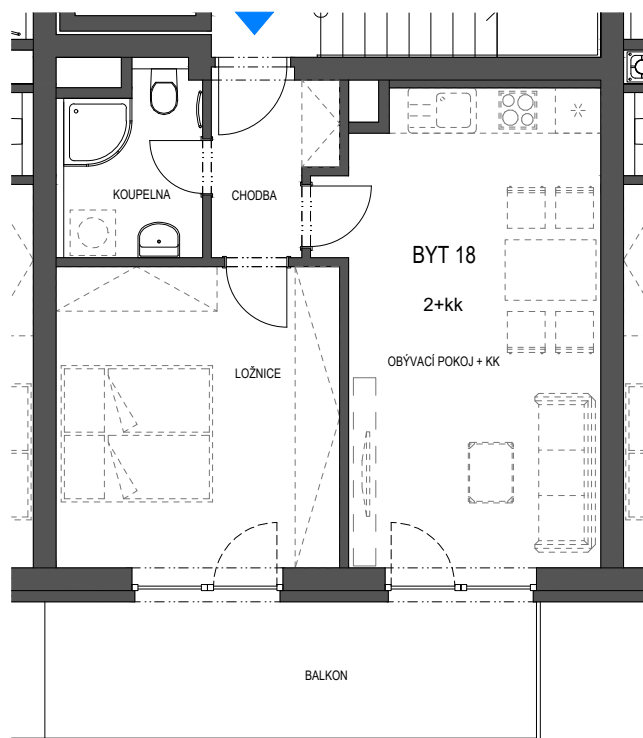
BYTOVÝ DŮM BD4 BYT 2+kk BYT 18

PODLAŽÍ 4.N.P.

CHODBA	3,9 m ²
KOUPELNA	4,2 m ²
LOŽNICE	15,4 m ²
OBÝVACÍ POKOJ+KK	21,8 m ²

CELKEM MÍSTNOSTI	45,3 m ²
CELKEM KONSTRUKCE	1,7 m ²
CELKOVÁ PLOCHA BYTU	47,0 m ²

BALKON	12,3 m ²
SKLEPNÍ KÓJE 18	3,2 m ²
GARÁŽOVÉ STÁNÍ	č.18



LEGENDA

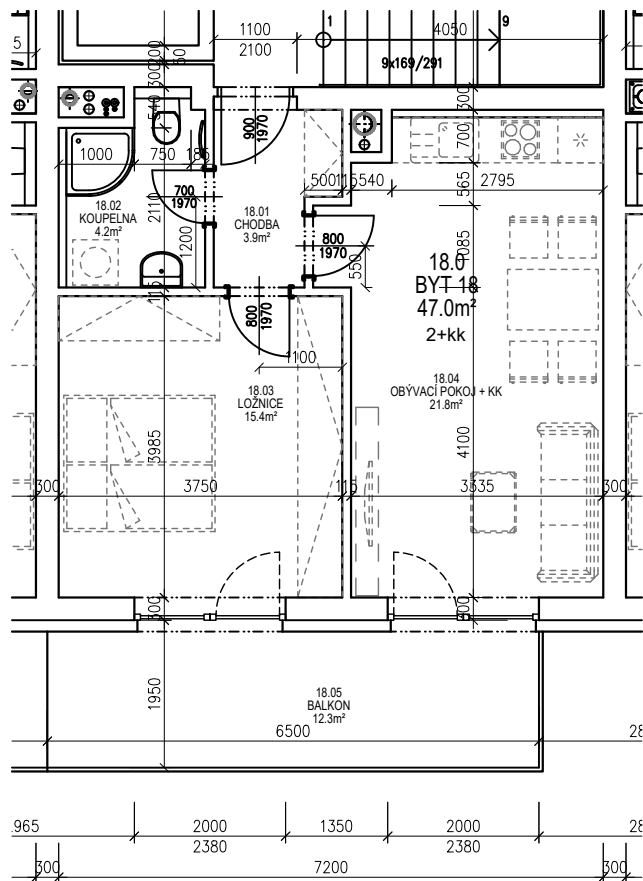
—————	STANDARDNÍ SOUČÁSTÍ DODÁVKY
- - - - -	NENÍ SOUČÁSTÍ DODÁVKY (PŘÍP. NADSTANDARD)

PLOCHA BYTU VYCHÁZÍ Z BUDOUCÍHO PROHLÁŠENÍ VLASTNÍKA A JEHO VKLADU DO KATASTRU NEMOVITOSTÍ. TVOŘÍ JI SOUČET PODLAHOVÝCH PLOCH MÍSTNOSTÍ BYTU, PLOCH VNITŘNÍCH NOSNÝCH KONSTRUKCÍ, PLOCH POD NENOSNÝMI SVISLÝMI KONSTRUKCEMI BYTU, PLOCHY INSTALAČNÍCH ŠACHET, KOMÍNŮ. DO PODLAHOVÉ PLOCHY SE NEZAPOČÍTÁVÁ PLOCHA BALKÓNŮ A TERAS.

VEŠKERÉ INFORMACE A ÚDAJE UVEDENÉ NA TÉTO STRÁNKĚ JSOU POUZE INFORMATIVNÍ POVAHY.

informace: www.ujezd-jih.cz
tel: 371 656 916, email: ujezd-jih@ikoplzen.cz





Tabulka místností BYT 18					
18.01	CHODBA	3,9	KERAMICKÁ DLAŽBA	OMÍTKA	SDK PODHLED
18.02	KOUPELNA	4,2	KERAMICKÁ DLAŽBA	KERAMICKÝ OBKLAD 2m	SDK PODHLED – I
18.03	LOŽNICE	15,4	KOBEREC	OMÍTKA	SDK PODHLED
18.04	OBÝVACÍ POKOJ + KK	21,8	LAMINÁTOVÁ PODLAHA	OMÍTKA	SDK PODHLED
	CELKEM MÍSTNOSTI	45,3			
	PLOCHA KONSTRUKCÍ	1,7			
	CELKOVÁ PLOCHA BYTU	47,0			
18.05	BALKON	12,3	BETON		
	SKLEPNÍ KÓJE 18	3,2			