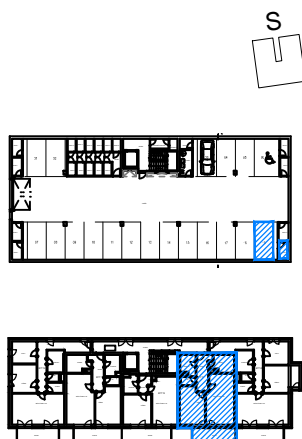
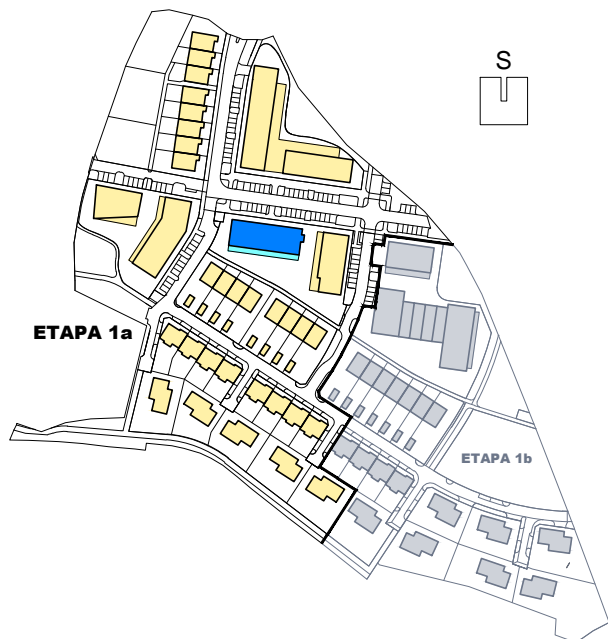


# ÚJEZD-JIH

obytná lokalita Plzeň



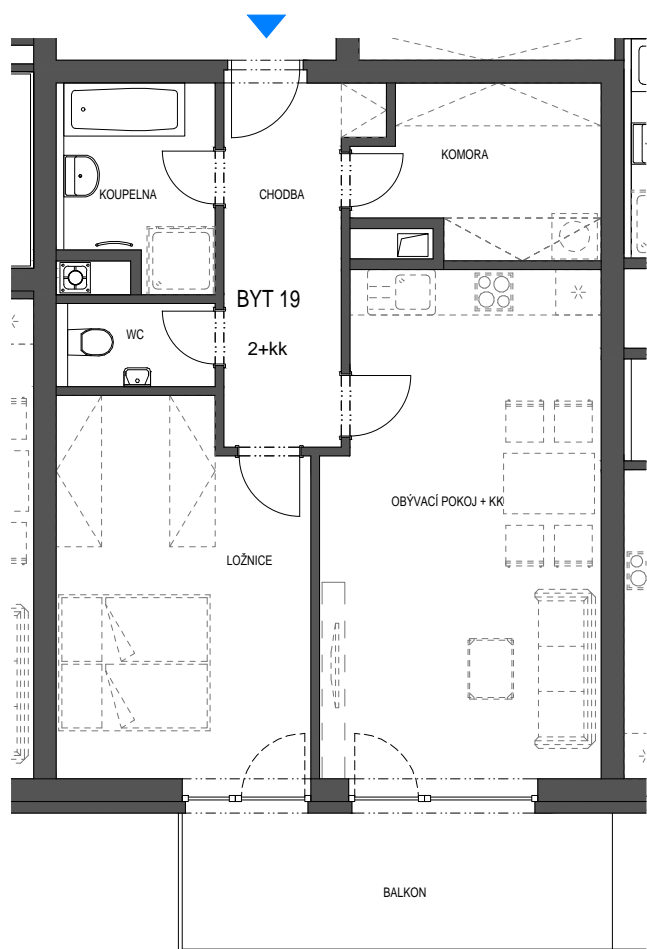
## BYTOVÝ DŮM BD4 BYT 2+kk BYT 19

PODLAŽÍ 4.N.P.

CHODBA	8,4 m <sup>2</sup>
KOMORA	6,6 m <sup>2</sup>
OBÝVACÍ POKOJ+KK	24,6 m <sup>2</sup>
LOŽNICE	16,4 m <sup>2</sup>
WC	2,1 m <sup>2</sup>
KOUPELNA	5,0 m <sup>2</sup>

CELKEM MÍSTNOSTI	63,1 m <sup>2</sup>
CELKEM KONSTRUKCE	3,1 m <sup>2</sup>
CELKOVÁ PLOCHA BYTU	66,2 m <sup>2</sup>

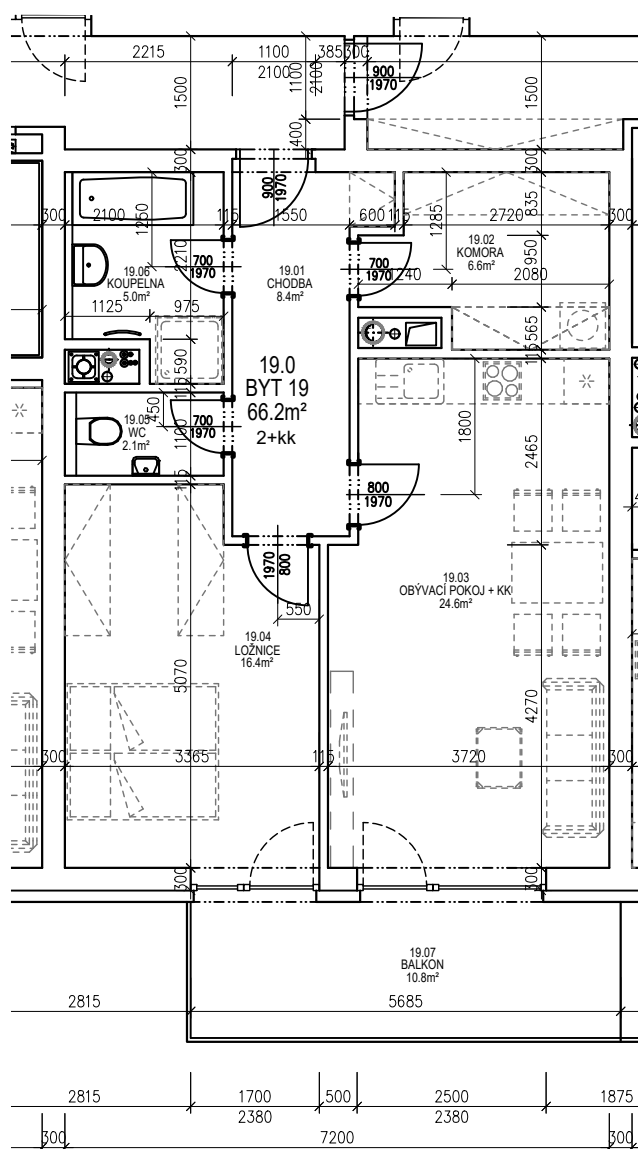
BALKON	10,8 m <sup>2</sup>
SKLEPNÍ KÓJE 19	3,2 m <sup>2</sup>
GARÁŽOVÉ STÁNÍ	č.19



### LEGENDA

- STANDARDNÍ SOUČÁSTÍ DODÁVKY
- - - - - NENÍ SOUČÁSTÍ DODÁVKY (PŘÍP. NADSTANDARD)

PLOCHA BYTU VYCHÁZÍ Z BUDOUCÍHO PROHLÁŠENÍ VLASTNÍKA A JEHO VKLADU DO KATASTRU NEMOVITOSTÍ. TVOŘÍ JI SOUČET PODLAHOVÝCH PLOCH MÍSTNOSTÍ BYTU, PLOCH VNITŘNÍCH NOSNÝCH KONSTRUKCÍ, PLOCH POD NENOSNÝMI SVISLÝMI KONSTRUKCEMI BYTU, PLOCHY INSTALAČNÍCH ŠACHET, KOMÍNŮ. DO PODLAHOVÉ PLOCHY SE NEZAPOČÍTÁVÁ PLOCHA BALKÓNŮ A TERAS. VEŠKERÉ INFORMACE A ÚDAJE UVEDENÉ NA TÉTO STRÁNCE JSOU POUZE INFORMATIVNÍ POVAHY.



Tabulka místností BYT 19					
19.01	CHODBA	8,4	KERAMICKÁ DLAŽBA	OMÍTKA	SDK PODHLED
19.02	KOMORA	6,6	KERAMICKÁ DLAŽBA	OMÍTKA	SDK PODHLED
19.03	OBÝVACÍ POKOJ + KK	24,6	LAMINÁTOVÁ PODLAHA	OMÍTKA	SDK PODHLED
19.04	LOŽNICE	16,4	KOBEREC	OMÍTKA	SDK PODHLED
19.05	WC	2,1	KERAMICKÁ DLAŽBA	KERAMICKÝ OBKLAD 2m	SDK PODHLED – I
19.06	KOUPELNA	5,0	KERAMICKÁ DLAŽBA	KERAMICKÝ OBKLAD 2m	SDK PODHLED – I
	CELKEM MÍSTNOSTI	63,1			
	PLOCHA KONSTRUKCÍ	3,1			
	CELKOVÁ PLOCHA BYTU	66,2			
19.07	BALKON	10,8	BETON		
	SKLEPNÍ KÓJE 19	3,2			