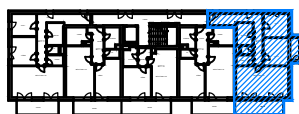
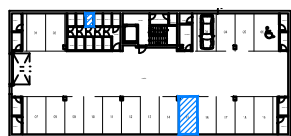
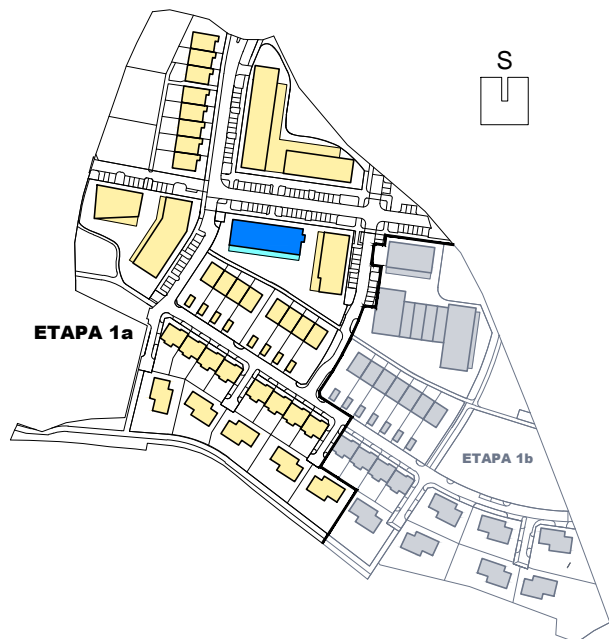


# ÚJEZD-JIH

obytná lokalita Plzeň



## BYTOVÝ DŮM BD4 BYT 3+kk

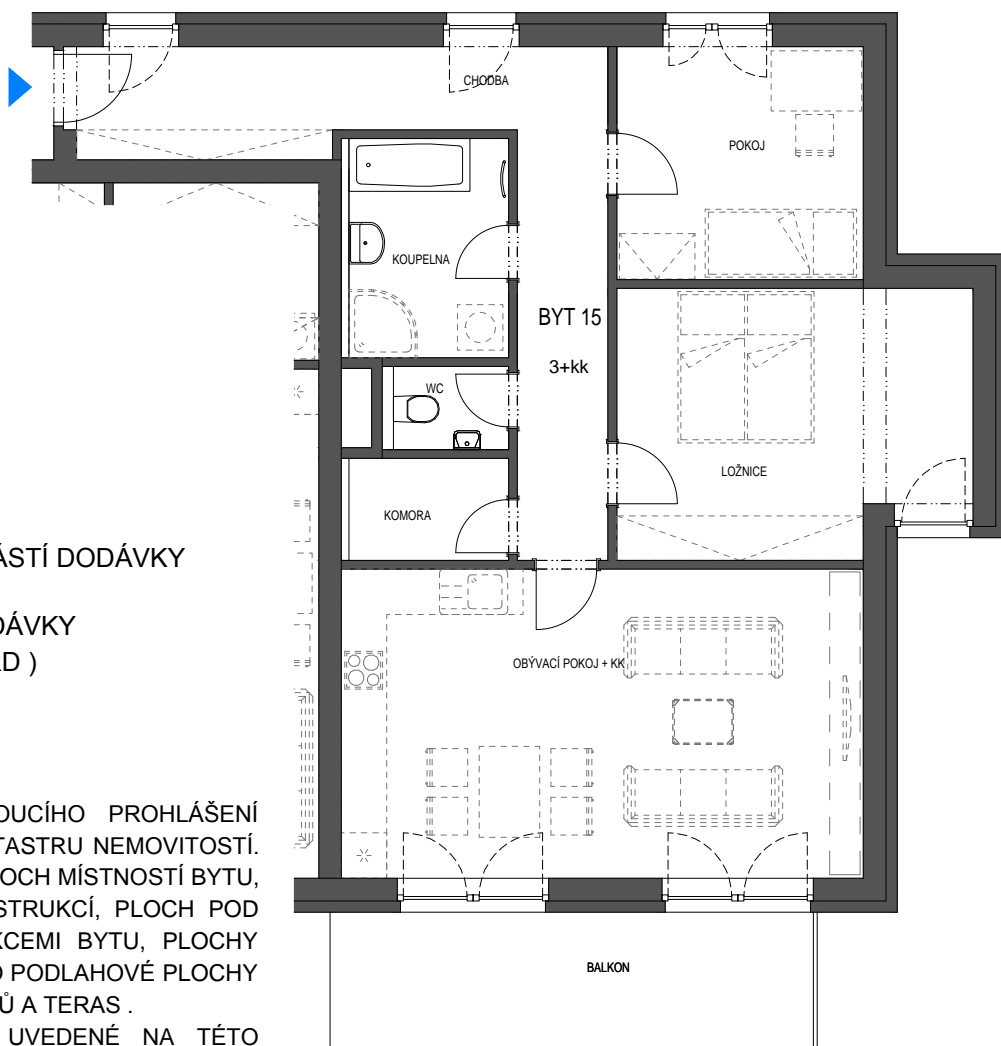
BYT 15

PODLAŽÍ 3.N.P.

CHODBA	17,1 m <sup>2</sup>
POKOJ	10,4 m <sup>2</sup>
LOŽNICE	16,1 m <sup>2</sup>
OBÝVACÍ POKOJ+KK	29,1 m <sup>2</sup>
KOMORA	2,9 m <sup>2</sup>
WC	1,7 m <sup>2</sup>
KOUPELNA	6,1 m <sup>2</sup>

CELKEM MÍSTNOSTI	83,4 m <sup>2</sup>
CELKEM KONSTRUKCE	1,9 m <sup>2</sup>
CELKOVÁ PLOCHA BYTU	85,3 m <sup>2</sup>

BALKON	12,1 m <sup>2</sup>
SKLEPNÍ KÓJE 15	1,9 m <sup>2</sup>
GARÁŽOVÉ STÁNÍ	č.15



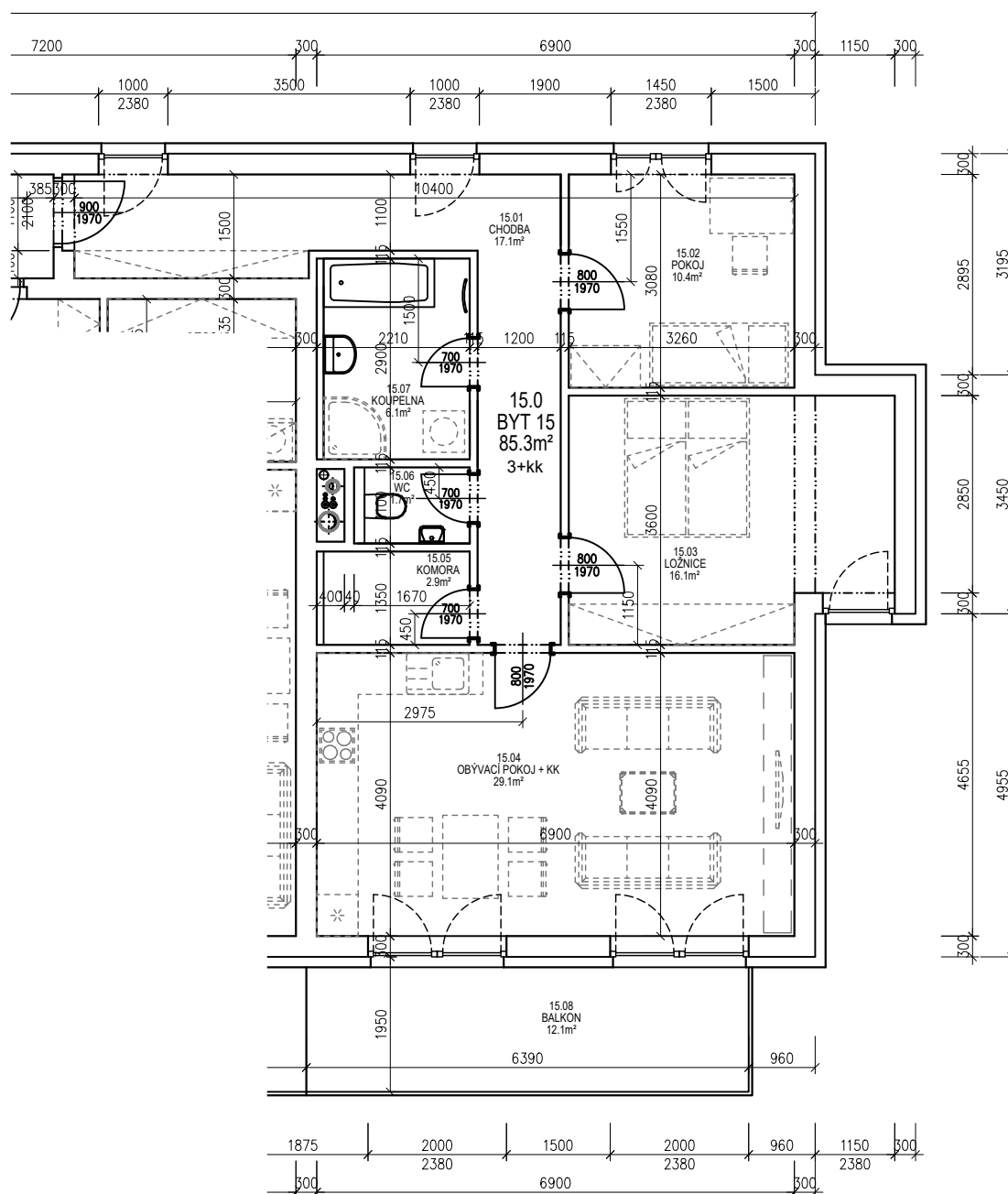
### LEGENDA

- STANDARDNÍ SOUČÁSTÍ DODÁVKY
- NENÍ SOUČÁSTÍ DODÁVKY (PŘÍP. NADSTANDARD)

PLOCHA BYTU VYCHÁZÍ Z BUDOUCÍHO PROHLÁŠENÍ VLASTNÍKA A JEHO VKLADU DO KATASTRU NEMOVITOSTÍ. TVOŘÍ JI SOUČET PODLAHOVÝCH PLOCH MÍSTNOSTÍ BYTU, PLOCH VNITŘNÍCH NOSNÝCH KONSTRUKCÍ, PLOCH POD NENOSNÝMI SVISLÝMI KONSTRUKCEMI BYTU, PLOCHY INSTALAČNÍCH ŠACHET, KOMÍNŮ. DO PODLAHOVÉ PLOCHY SE NEZAPOČÍTÁVÁ PLOCHA BALKÓNŮ A TERAS. VEŠKERÉ INFORMACE A ÚDAJE UVEDENÉ NA TÉTO STRÁNCE JSOU POUZE INFORMATIVNÍ POVAHY.

informace: [www.ujezd-jih.cz](http://www.ujezd-jih.cz)  
tel: 371 656 916, email: [ujezd-jih@ikoplzen.cz](mailto:ujezd-jih@ikoplzen.cz)





Tabulka místností BYT 15

15.01	CHODBA	17,1	KERAMICKÁ DLAŽBA	OMÍTKA	SDK PODHLED
15.02	POKOJ	10,4	KOBEREC	OMÍTKA	SDK PODHLED
15.03	LOŽNICE	16,1	KOBEREC	OMÍTKA	SDK PODHLED
15.04	OBÝVACÍ POKOJ + KK	29,1	LAMINÁTOVÁ PODLAHA	OMÍTKA	SDK PODHLED
15.05	KOMORA	2,9	KERAMICKÁ DLAŽBA	OMÍTKA	SDK PODHLED
15.06	WC	1,7	KERAMICKÁ DLAŽBA	KERAMICKÝ OBKLAD 2m	SDK PODHLED – I
15.07	KOUPELNA	6,1	KERAMICKÁ DLAŽBA	KERAMICKÝ OBKLAD 2m	SDK PODHLED – I
	CELKEM MÍSTNOSTI	83,4			
	PLOCHA KONSTRUKCÍ	1,9			
	CELKOVÁ PLOCHA BYTU	85,3			
15.08	BALKON	12,1	BETON		
	SKLEPNÍ KÓJE 15	1,9			