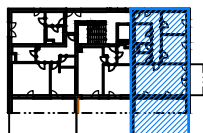
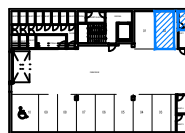
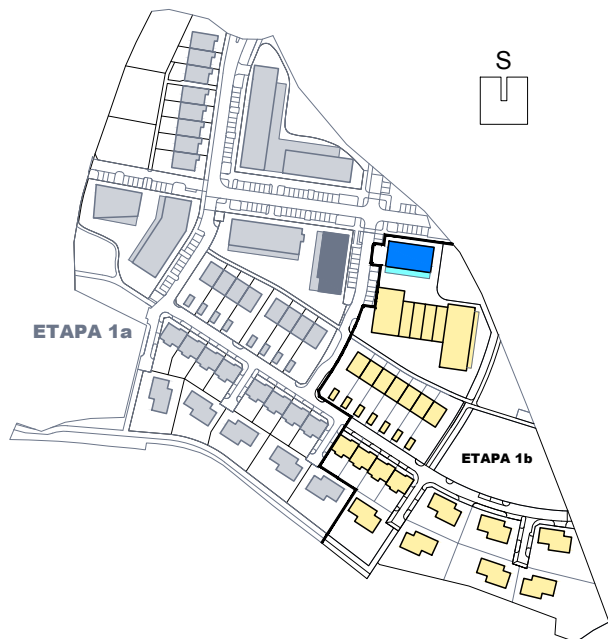


# ÚJEZD-JIH

obytná lokalita Plzeň



## BYTOVÝ DŮM BD6 BYT 3+kk BYT 04

PODLAŽÍ 1.N.P.

CCHODBA	12,4 m <sup>2</sup>
POKOJ	9,6 m <sup>2</sup>
LOŽNICE	12,2 m <sup>2</sup>
OBÝVACÍ POKOJ+KK	28,5 m <sup>2</sup>
KOMORA	2,9 m <sup>2</sup>
WC	1,7 m <sup>2</sup>
KOUPELNA	5,3 m <sup>2</sup>

CELKEM MÍSTNOSTI	72,6 m <sup>2</sup>
CELKEM KONSTRUKCE	3,3 m <sup>2</sup>
CELKOVÁ PLOCHA BYTU	75,9 m <sup>2</sup>

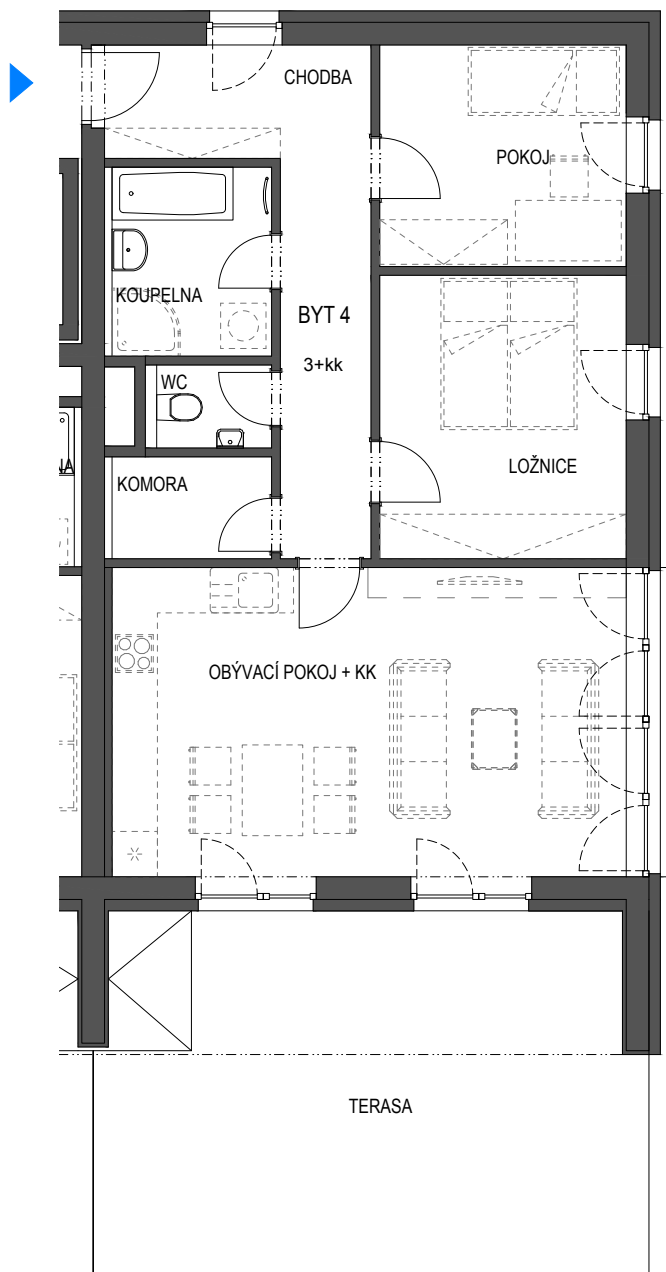
TERASA	34,6 m <sup>2</sup>
SKLEPNÍ KÓJE 2	2,5 m <sup>2</sup>
GARÁŽOVÉ STÁNÍ	č.2

### LEGENDA

- STANDARDNÍ SOUČÁSTÍ DODÁVKY
- - - - - NENÍ SOUČÁSTÍ DODÁVKY (PŘÍP. NADSTANDARD )

PLOCHA BYTU VYCHÁZÍ Z BUDOUCÍHO PROHLÁŠENÍ VLASTNÍKA A JEHO VKLADU DO KATASTRU NEMOVITOSTÍ. TVOŘÍ JI SOUČET PODLAHOVÝCH PLOCH MÍSTNOSTÍ BYTU, PLOCH VNITŘNÍCH NOSNÝCH KONSTRUKCÍ, PLOCH POD NENOSNÝMI SVISLÝMI KONSTRUKCEMI BYTU, PLOCHY INSTALAČNÍCH ŠACHET, KOMÍNŮ. DO PODLAHOVÉ PLOCHY SE NEZAPOČÍTÁVÁ PLOCHA BALKÓNŮ A TERAS .

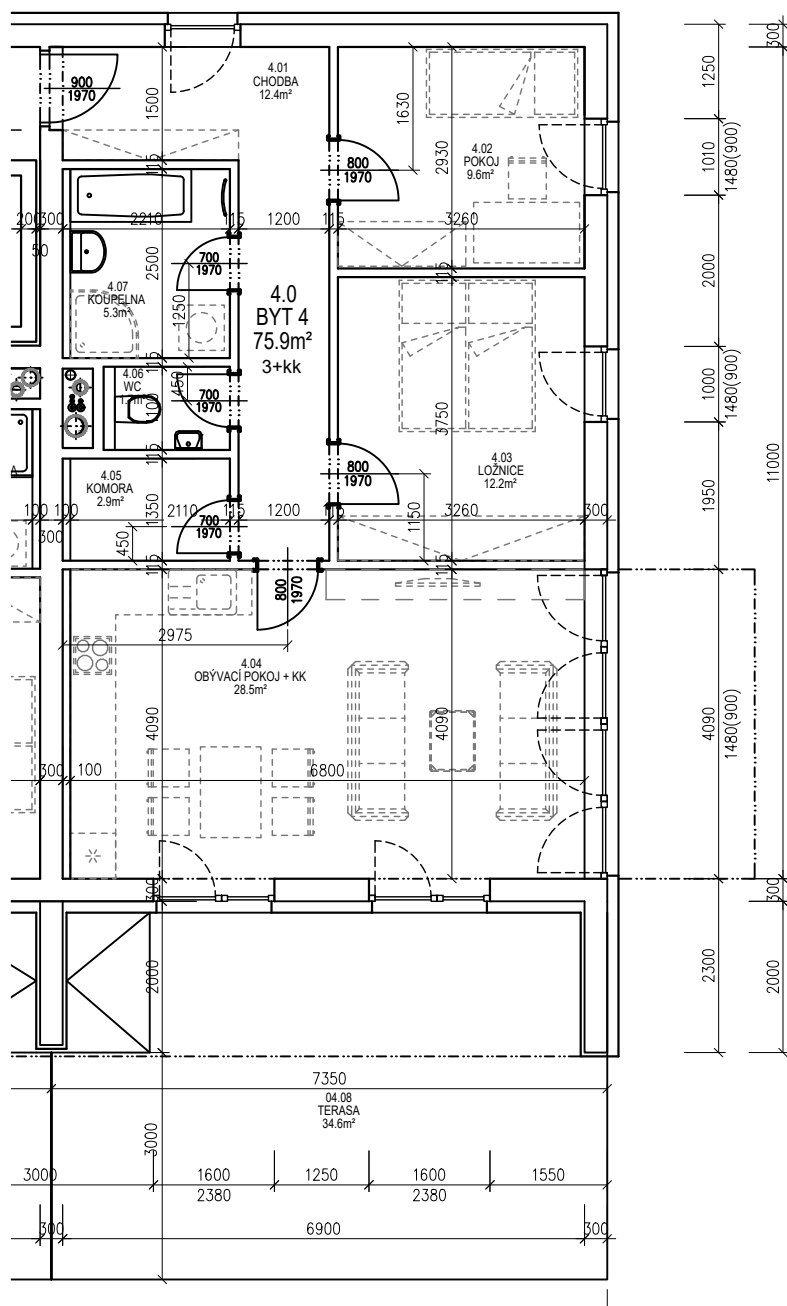
VEŠKERÉ INFORMACE A ÚDAJE UVEDENÉ NA TÉTO STRÁNKĚ JSOU POUZE INFORMATIVNÍ POVAHY.



informace: [www.ujezd-jih.cz](http://www.ujezd-jih.cz)

tel: 371 656 916, email: [ujezd-jih@ikoplzen.cz](mailto:ujezd-jih@ikoplzen.cz)





Tabulka místností BYT 4					
04.01	CHODBA	12,4	KERAMICKÁ DLAŽBA	OMÍTKA	SDK PODHLED
04.02	POKOJ	9,6	KOBEREC	OMÍTKA	SDK PODHLED
04.03	LOŽNICE	12,2	KOBEREC	OMÍTKA	SDK PODHLED
04.04	OBÝVACÍ POKOJ + KK	28,5	LAMINÁTOVÁ PODLAHA	OMÍTKA	SDK PODHLED
04.05	KOMORA	2,9	KERAMICKÁ DLAŽBA	OMÍTKA	SDK PODHLED
04.06	WC	1,7	KERAMICKÁ DLAŽBA	KERAMICKÝ OBKLAD 2m	SDK PODHLED – I
04.07	KOUPELNA	5,3	KERAMICKÁ DLAŽBA	KERAMICKÝ OBKLAD 2m	SDK PODHLED – I
	CELKEM MÍSTNOSTI	72,6			
	PLOCHA KONSTRUKCÍ	3,3			
	CELKOVÁ PLOCHA BYTU	75,9			
04.08	TERASA	34,6	BETONOVÁ DLAŽBA		
	SKLEPNÍ KÓJE 2	2,5			