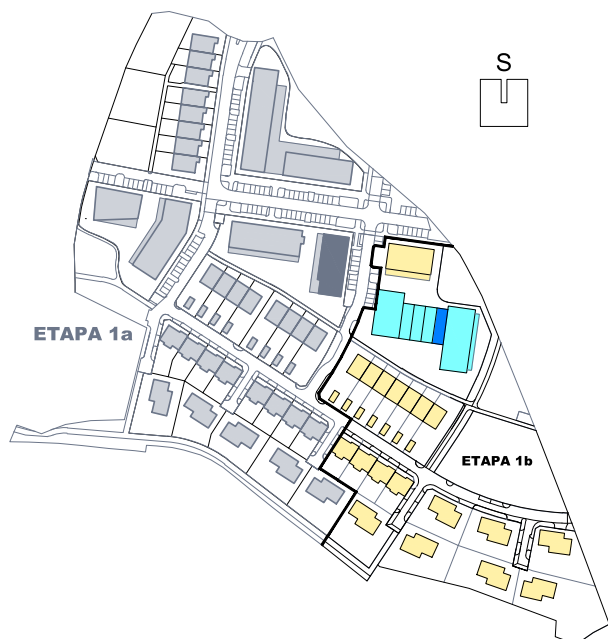


ÚJEZD-JIH

obytná lokalita Plzeň



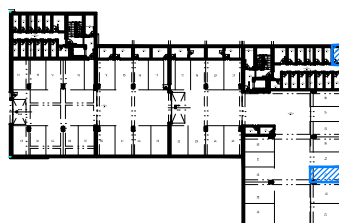
BYTOVÝ DŮM BD7 BYT 4+kk BYT 07

PODLAŽÍ 1.N.P.

| | |
|------------------|---------------------|
| CHODBA | 11,0 m ² |
| POKOJ | 10,2 m ² |
| LOŽNICE | 12,5 m ² |
| SKLAD | 2,6 m ² |
| WC | 1,9 m ² |
| KOUPELNA | 5,6 m ² |
| OBÝVACÍ POKOJ+KK | 33,7 m ² |
| SPÍŽ | 3,5 m ² |
| PRACOVNA | 8,0 m ² |

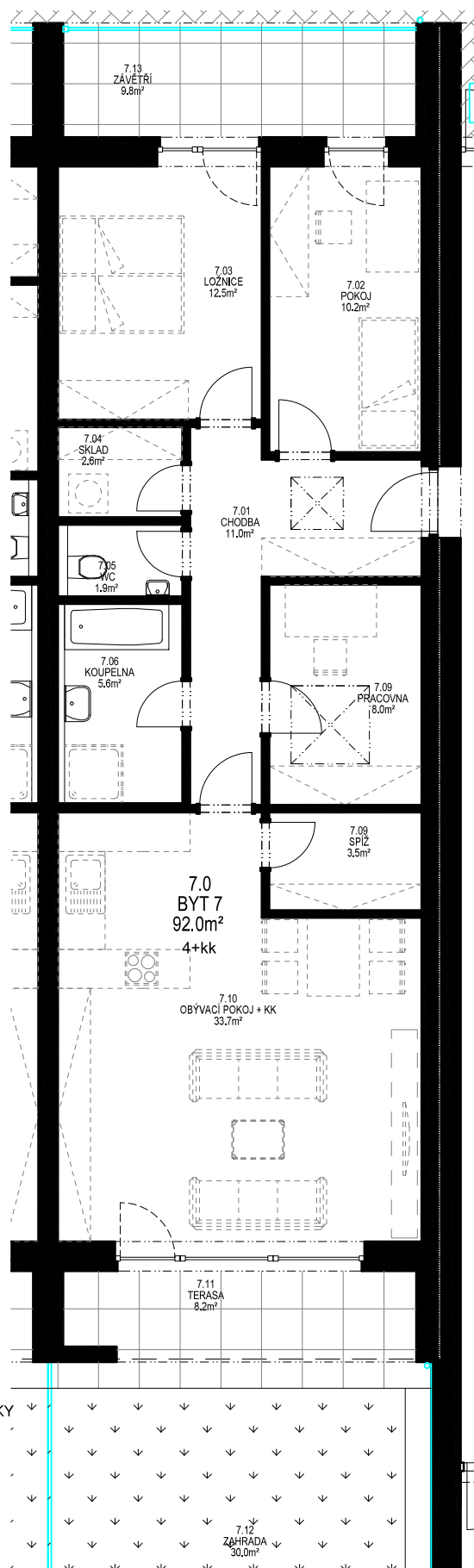
| | |
|---------------------|---------------------|
| CELKEM MÍSTNOSTI | 89,0 m ² |
| CELKEM KONSTRUKCE | 3,0 m ² |
| CELKOVÁ PLOCHA BYTU | 92,0 m ² |

| | |
|-----------------|---------------------|
| TERASA | 8,2 m ² |
| ZAHRADA | 30,0 m ² |
| ZÁVĚTRÍ | 9,8 m ² |
| SKLEPNÍ KÓJE 24 | 3,8 m ² |
| GARÁŽOVÉ STÁNÍ | č.33 |



LEGENDA

- STANDARDNÍ SOUČÁSTI DODÁVKY
- - - - - NENÍ SOUČÁSTÍ DODÁVKY (PŘÍP. NADSTANDARD)



PLOCHA BYTU VYCHÁZÍ Z BUDOUCÍHO PROHLÁŠENÍ VLASTNÍKA A JEHO VKLADU DO KATASTRU NEMOVITOSTÍ. TVOŘÍ JI SOUČET PODLAHOVÝCH PLOCH MÍSTNOSTÍ BYTU, PLOCH VNITŘNÍCH NOSNÝCH KONSTRUKCÍ, PLOCH POD NENOSNÝMI SVISLÝMI KONSTRUKCEMI BYTU, PLOCHY INSTALAČNÍCH ŠACHET, KOMÍNŮ. DO PODLAHOVÉ PLOCHY SE NEZAPOČÍTÁVÁ PLOCHA BALKÓNŮ A TERAS.

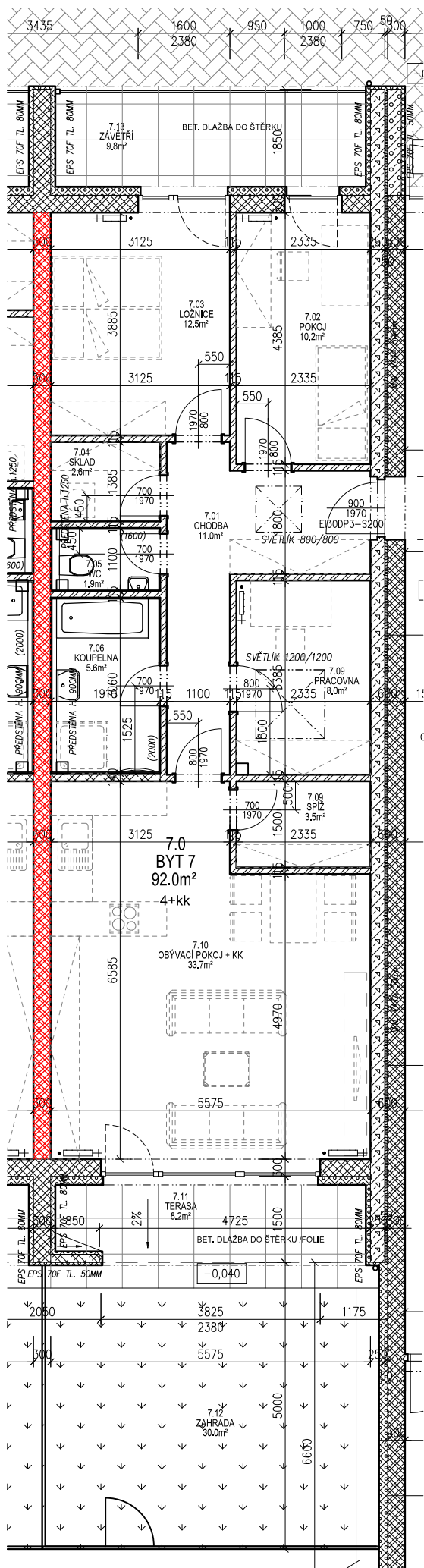
VEŠKERÉ INFORMACE A ÚDAJE UVEDENÉ NA TÉTO STRÁNKĚ JSOU POUZE INFORMATIVNÍ POVAHY.

informace: www.ujezd-jih.cz
tel: 371 656 916, email: ujezd-jih@ikoplzen.cz



BYTOVÝ DŮM 7

BYT 7 M 1:100



LEGENDA

— STANDARDNÍ SOUČÁSTÍ DODÁVKY

- - - - - NENÍ SOUČÁSTÍ DODÁVKY
(PŘÍP. NADSTANDARD)

Tabulka místností BYT 7

| | | | | | |
|-------|---------------------|------|--------------------|---------------------|----------------------|
| 07.01 | CHODBA | 11,0 | KERAMICKÁ DLAŽBA | OMÍTKA | SDK PODHLED, SVĚTLÍK |
| 07.02 | POKOJ | 10,2 | LAMINÁTOVÁ PODLAHA | OMÍTKA | SDK PODHLED |
| 07.03 | LOŽNICE | 12,5 | LAMINÁTOVÁ PODLAHA | OMÍTKA | SDK PODHLED |
| 07.04 | SKLAD | 2,6 | KERAMICKÁ DLAŽBA | OMÍTKA | SDK PODHLED |
| 07.05 | WC | 1,9 | KERAMICKÁ DLAŽBA | KERAMICKÝ OBKLAD 2m | SDK PODHLED – I |
| 07.06 | KOUPELNA | 5,6 | KERAMICKÁ DLAŽBA | KERAMICKÝ OBKLAD 2m | SDK PODHLED – I |
| 07.07 | OBYVACÍ POKOJ + KK | 33,7 | LAMINÁTOVÁ PODLAHA | OMÍTKA | SDK PODHLED |
| 07.08 | SPIŽ | 3,5 | KERAMICKÁ DLAŽBA | OMÍTKA | SDK PODHLED |
| 07.09 | PRACOVNA | 8,0 | LAMINÁTOVÁ PODLAHA | OMÍTKA | SDK PODHLED |
| | CELKEM MÍSTNOSTI | 89,0 | | | |
| | PLOCHA KONSTRUKCÍ | 3,0 | | | |
| | CELKOVÁ PLOCHA BYTU | 92,0 | | | |
| 07.10 | TERASA | 8,2 | BETONOVÁ DLAŽBA | | |
| 07.11 | ZAHRADA | 30,0 | | | |
| 07.12 | ZÁVĚTRÍ | 9,8 | BETONOVÁ DLAŽBA | | |
| | SKLEPNÍ KÓJE 24 | 3,8 | | | |