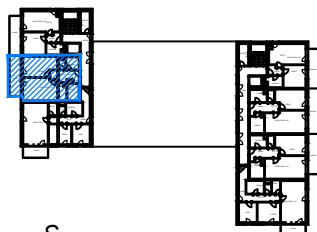
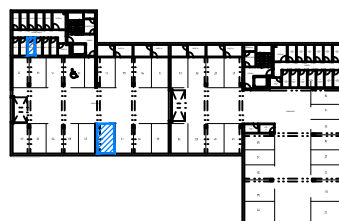
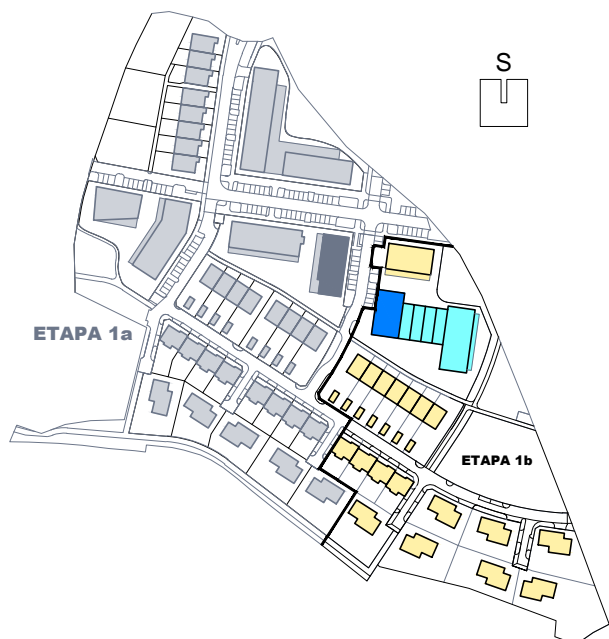


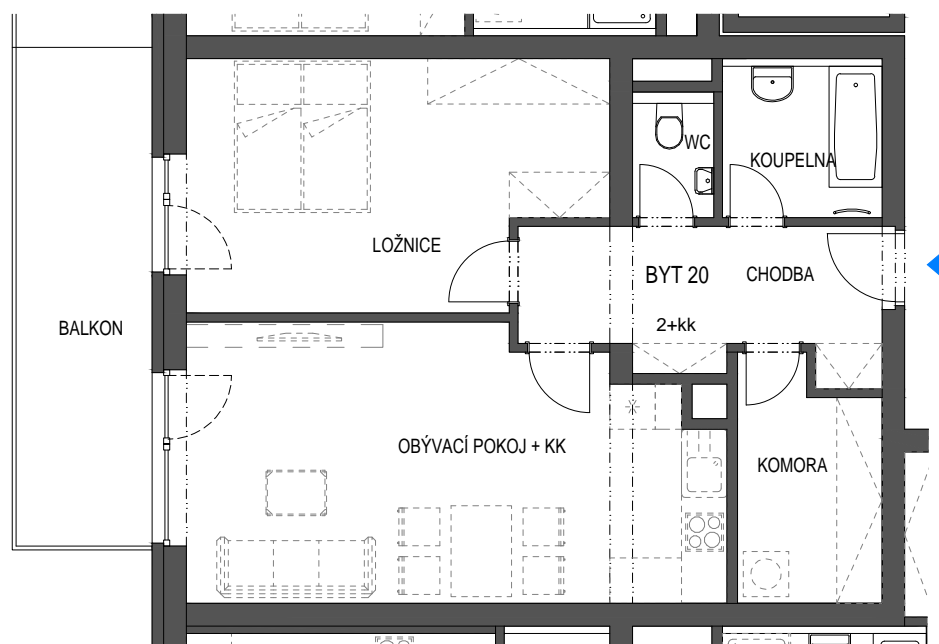
# ÚJEZD-JIH

obytná lokalita Plzeň



## BYTOVÝ DŮM BD7 BYT 2+kk BYT 20

PODLAŽÍ	3.N.P.
CHODBA	9,1 m <sup>2</sup>
KOMORA	5,7 m <sup>2</sup>
OBÝVACÍ POKOJ+KK	24,9 m <sup>2</sup>
LOŽNICE	17,5 m <sup>2</sup>
WC	1,6 m <sup>2</sup>
KOUPELNA	4,2 m <sup>2</sup>
CELKEM MÍSTNOSTI	63,0 m <sup>2</sup>
CELKEM KONSTRUKCE	3,2 m <sup>2</sup>
CELKOVÁ PLOCHA BYTU	66,2 m <sup>2</sup>
BALKON	11,9 m <sup>2</sup>
SKLEPNÍ KÓJE 8	3,3 m <sup>2</sup>
GARÁŽOVÉ STÁNÍ	č.06



### LEGENDA

———— STANDARDNÍ SOUČÁSTÍ DODÁVKY

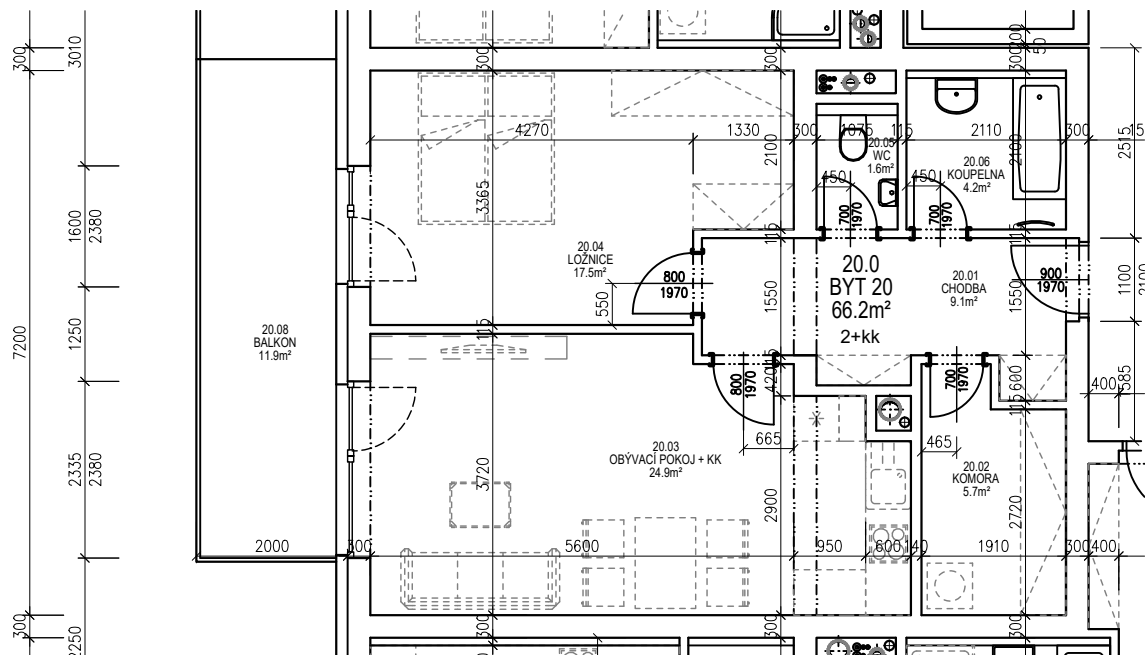
----- NENÍ SOUČÁSTÍ DODÁVKY  
(PŘÍP. NADSTANDARD )

PLOCHA BYTU VYCHÁZÍ Z BUDOUCÍHO PROHLÁŠENÍ VLASTNÍKA A JEHO VKLADU DO KATASTRU NEMOVITOSTÍ. TVOŘÍ JI SOUČET PODLAHOVÝCH PLOCH MÍSTNOSTÍ BYTU, PLOCH VNITŘNÍCH NOSNÝCH KONSTRUKCÍ, PLOCH POD NENOSNÝMI SVISLÝMI KONSTRUKCEMI BYTU, PLOCHY INSTALAČNÍCH ŠACHET, KOMÍNŮ. DO PODLAHOVÉ PLOCHY SE NEZAPOČÍTÁVÁ PLOCHA BALKÓNŮ A TERAS .

VEŠKERÉ INFORMACE A ÚDAJE UVEDENÉ NA TÉTO STRÁNKĚ JSOU POUZE INFORMATIVNÍ POVAHY.

informace: [www.ujezd-jih.cz](http://www.ujezd-jih.cz)  
tel: 371 656 916, email: [ujezd-jih@ikoplzen.cz](mailto:ujezd-jih@ikoplzen.cz)





Tabulka místností BYT 20					
20.01	CHODBA	9,1	KERAMICKÁ DLAŽBA	OMÍTKA	SDK PODHLED
20.02	KOMORA	5,7	KERAMICKÁ DLAŽBA	OMÍTKA	SDK PODHLED
20.03	OBÝVACÍ POKOJ + KK	24,9	LAMINÁTOVÁ PODLAHA	OMÍTKA	SDK PODHLED
20.04	LOŽNICE	17,5	KOBEREC	OMÍTKA	SDK PODHLED
20.05	WC	1,6	KERAMICKÁ DLAŽBA	KERAMICKÝ OBKLAD 2m	SDK PODHLED - I
20.06	KOUPELNA	4,2	KERAMICKÁ DLAŽBA	KERAMICKÝ OBKLAD 2m	SDK PODHLED - I
	CELKEM MÍSTNOSTI	63,0			
	PLOCHA KONSTRUKCÍ	3,2			
	CELKOVÁ PLOCHA BYTU	66,2			
20.07	BALKON	11,9	BETON		
	SKLEPNÍ KÓJE 8	3,3			