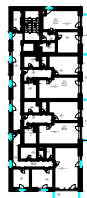
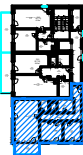
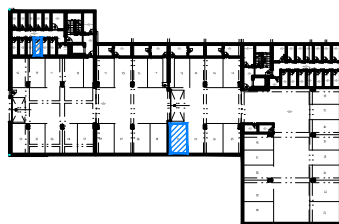
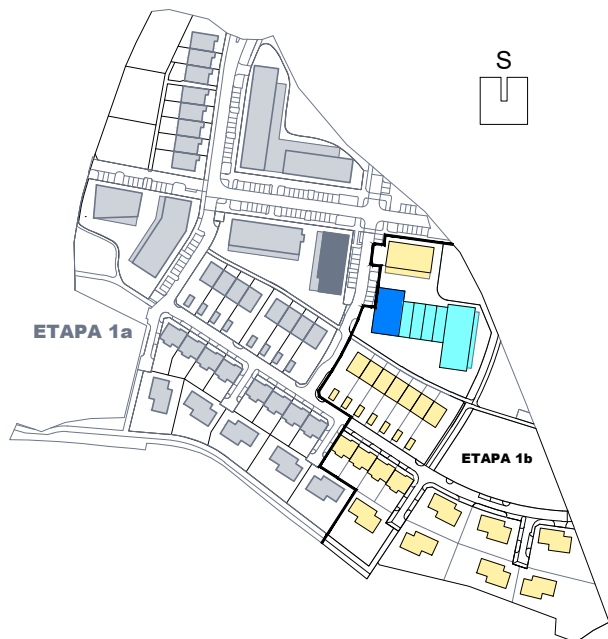


# ÚJEZD-JIH

obytná lokalita Plzeň



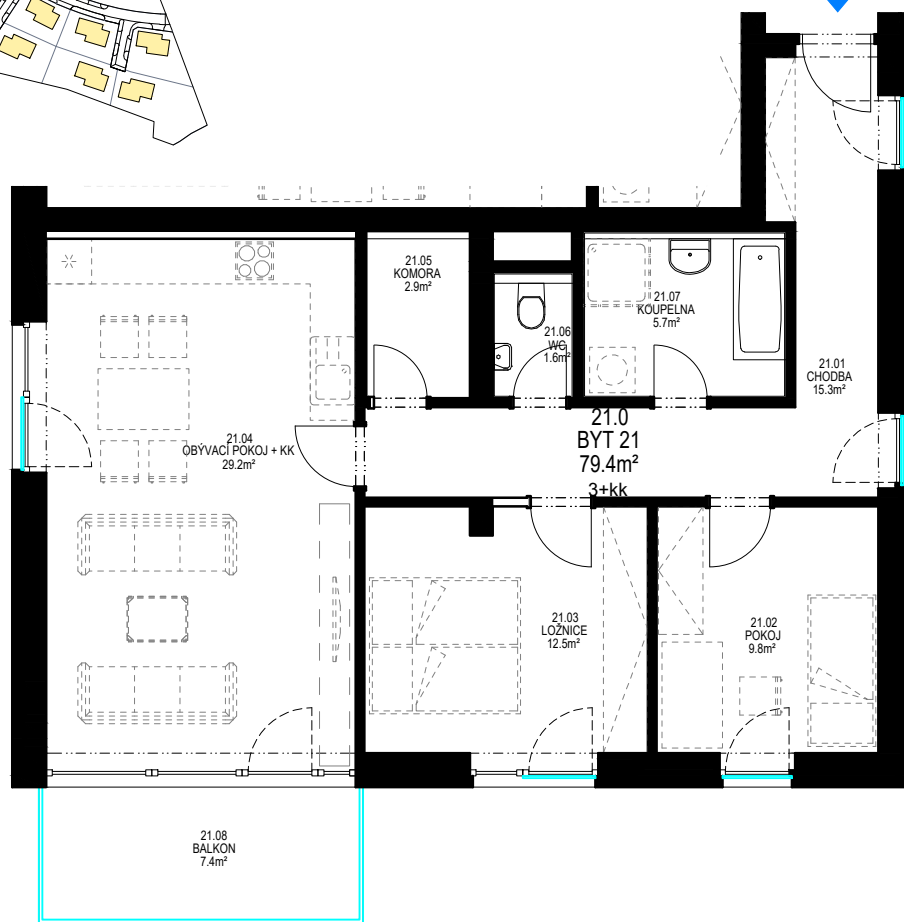
## BYTOVÝ DŮM BD7 BYT 3+kk BYT 21

PODLAŽÍ 3.N.P.

CHODBA	15,3 m <sup>2</sup>
POKOJ	9,8 m <sup>2</sup>
LOŽNICE	12,5 m <sup>2</sup>
OBÝVACÍ POKOJ+KK	29,2 m <sup>2</sup>
KOMORA	2,9 m <sup>2</sup>
WC	1,6 m <sup>2</sup>
KOUPELNA	5,7 m <sup>2</sup>

CELKEM MÍSTNOSTI	77,0 m <sup>2</sup>
CELKEM KONSTRUKCE	2,4 m <sup>2</sup>
CELKOVÁ PLOCHA BYTU	79,4 m <sup>2</sup>

BALKON	7,4 m <sup>2</sup>
SKLEPNÍ KÓJE 9	3,3 m <sup>2</sup>
GARÁŽOVÉ STÁNÍ	č.22



### LEGENDA

———— STANDARDNÍ SOUČÁSTÍ DODÁVKY

----- NENÍ SOUČÁSTÍ DODÁVKY  
(PŘÍP. NADSTANDARD )

PLOCHA BYTU VYCHÁZÍ Z BUDOUCÍHO PROHLÁŠENÍ VLASTNÍKA A JEHO VKLADU DO KATASTRU NEMOVITOSTÍ. TVOŘÍ JI SOUČET PODLAHOVÝCH PLOCH MÍSTNOSTÍ BYTU, PLOCH VNITŘNÍCH NOSNÝCH KONSTRUKCÍ, PLOCH POD NENOSNÝMI SVISLÝMI KONSTRUKCEMI BYTU, PLOCHY INSTALAČNÍCH ŠACHET, KOMÍNŮ. DO PODLAHOVÉ PLOCHY SE NEZAPOČÍTÁVÁ PLOCHA BALKÓNŮ A TERAS .

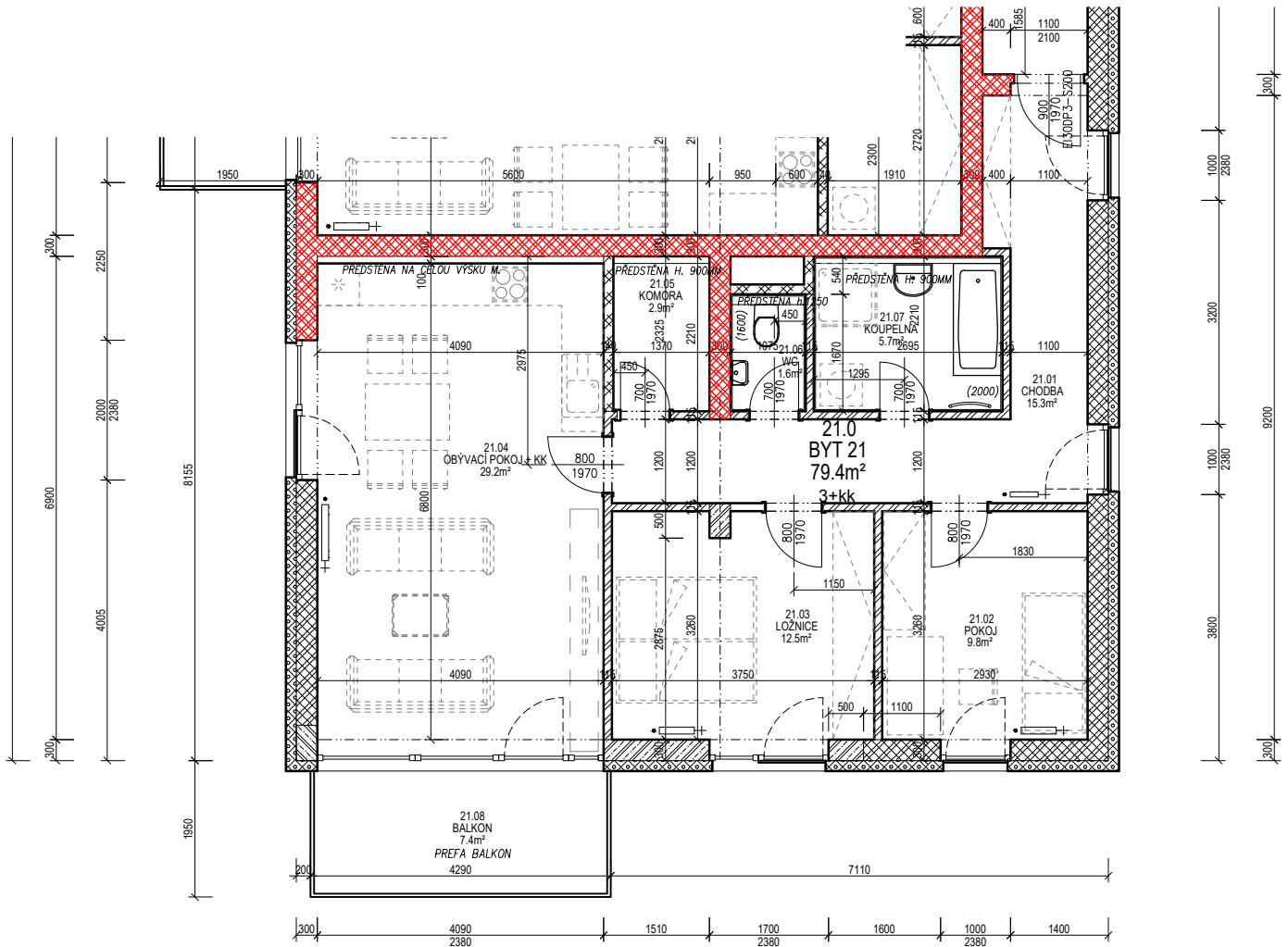
VEŠKERÉ INFORMACE A ÚDAJE UVEDENÉ NA TÉTO STRÁNKĚ JSOU POUZE INFORMATIVNÍ POVAHY.

informace: [www.ujezd-jih.cz](http://www.ujezd-jih.cz)  
tel: 371 656 916, email: [ujezd-jih@ikoplzen.cz](mailto:ujezd-jih@ikoplzen.cz)



# BYTOVÝ DŮM 7

BYT 21 M 1:100



## LEGENDA

———— STANDARDNÍ SOUČÁSTÍ DODÁVKY

----- NENÍ SOUČÁSTÍ DODÁVKY  
(PŘÍP. NADSTANDARD)

Tabulka místností BYT 21					
21.01	CHODBA	15,3	KERAMICKÁ DLAŽBA	OMÍTKA	SDK PODHLED
21.02	POKOJ	9,8	LAMINÁTOVÁ PODLAHA	OMÍTKA	SDK PODHLED
21.03	LOŽNICE	12,5	LAMINÁTOVÁ PODLAHA	OMÍTKA	SDK PODHLED
21.04	OBÝVACÍ POKOJ + KK	29,2	LAMINÁTOVÁ PODLAHA	OMÍTKA	SDK PODHLED
21.05	KOMORA	2,9	KERAMICKÁ DLAŽBA	OMÍTKA	SDK PODHLED
21.06	WC	1,6	KERAMICKÁ DLAŽBA	KERAMICKÝ OBKLAD 1,6m	SDK PODHLED – I
21.07	KOUPELNA	5,7	KERAMICKÁ DLAŽBA	KERAMICKÝ OBKLAD 2m	SDK PODHLED – I
	CELKEM MÍSTNOSTI	77,0			
	PLOCHA KONSTRUKCÍ	2,4			
	CELKOVÁ PLOCHA BYTU	79,4			
21.08	BALKON	7,4	BETON		
	SKLEPNÍ KÓJE 9	3,3			