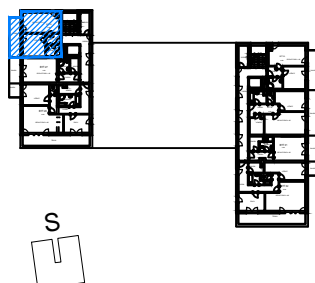
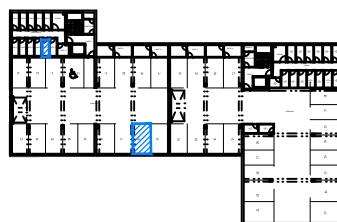
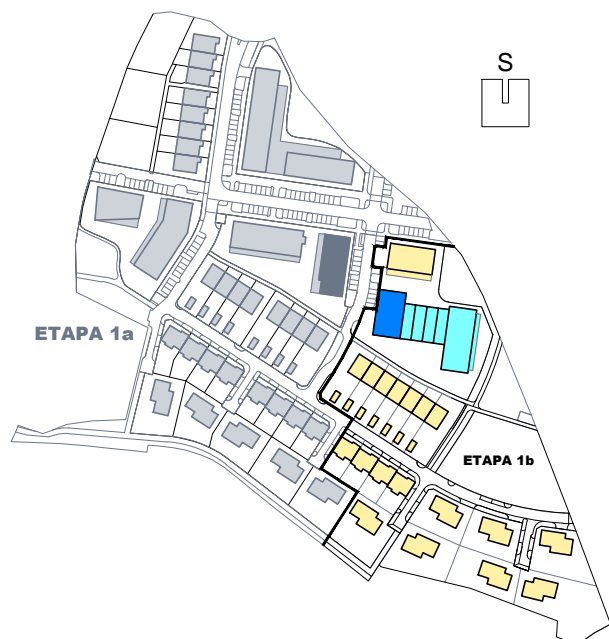


ÚJEZD-JIH

obytná lokalita Plzeň

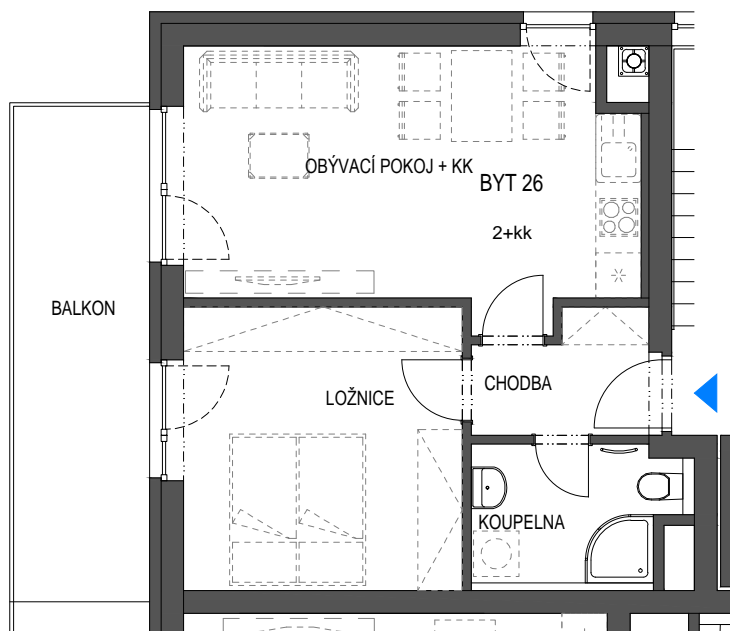


BYTOVÝ DŮM BD7 BYT 2+kk BYT 26

PODLAŽÍ	4.N.P.
CHODBA	3,9 m ²
KOUPELNA	4,7 m ²
LOŽNICE	14,2 m ²
OBÝVACÍ POKOJ+KK	20,9 m ²
CELKEM MÍSTNOSTI	43,7 m ²
CELKEM KONSTRUKCE	1,6 m ²
CELKOVÁ PLOCHA BYTU	45,3 m ²
BALKON	11,8 m ²
SKLEPNÍ KÓJE 10	3,3 m ²
GARÁŽOVÉ STÁNÍ	č.08

LEGENDA

- STANDARDNÍ SOUČÁSTÍ DODÁVKY
- - - - - NENÍ SOUČÁSTÍ DODÁVKY (PŘÍP. NADSTANDARD)



PLOCHA BYTU VYCHÁZÍ Z BUDOUCÍHO PROHLÁŠENÍ VLASTNÍKA A JEHO VKLADU DO KATASTRU NEMOVITOSTÍ. TVOŘÍ JI SOUČET PODLAHOVÝCH PLOCH MÍSTNOSTÍ BYTU, PLOCH VNITŘNÍCH NOSNÝCH KONSTRUKCÍ, PLOCH POD NENOSNÝMI SVISLÝMI KONSTRUKCEMI BYTU, PLOCHY INSTALAČNÍCH ŠACHET, KOMÍNŮ. DO PODLAHOVÉ PLOCHY SE NEZAPOČÍTÁVÁ PLOCHA BALKÓNŮ A TERAS .

VEŠKERÉ INFORMACE A ÚDAJE UVEDENÉ NA TÉTO STRÁNKĚ JSOU POUZE INFORMATIVNÍ POVAHY.

informace: www.ujezd-jih.cz
tel: 371 656 916, email: ujezd-jih@ikoplzen.cz



